

BIOS介紹

Enrich Your Digital Life
Enrich Your Digital Life



Agenda:

What is BIOS?

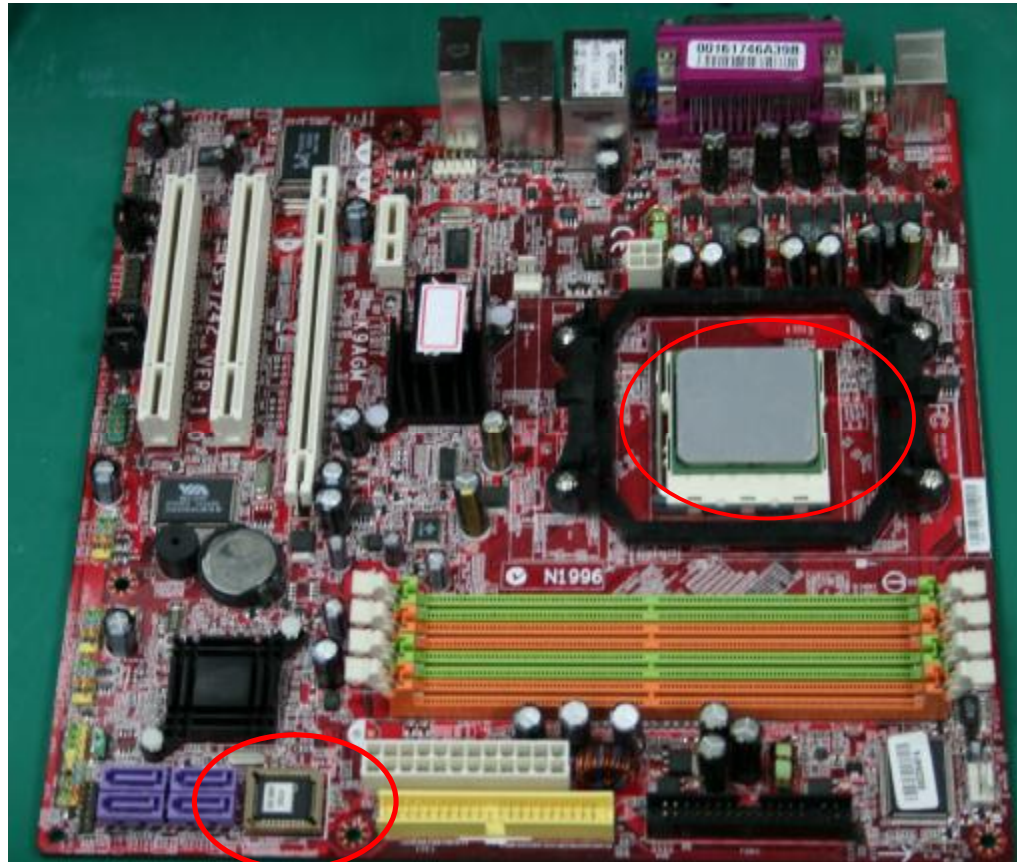
AMI & Award (Phoenix) Introduction

How to entry in BIOS?

BIOS Item Introduction

How to Update BIOS?

What is a BIOS? (Basic Input/Output System)



CPU location

BIOS location

電腦中，基本輸出-輸入系統 又稱BIOS(Basic I/O system)是嵌入在電腦硬體系統上的最基本的軟體程式碼，主要的功能為: 提供系統的系統啓動的視覺上顯示，基本的鍵盤按鍵存取，以及提供與硬體元件之間的低階溝通: 從第二儲存系統中載入作業系統到隨機存取記憶體。BIOS 可以被視為是專與硬體溝通的核心之微小的作業系統。BIOS 通常是使用組合語言寫成的。

How to entry in BIOS?

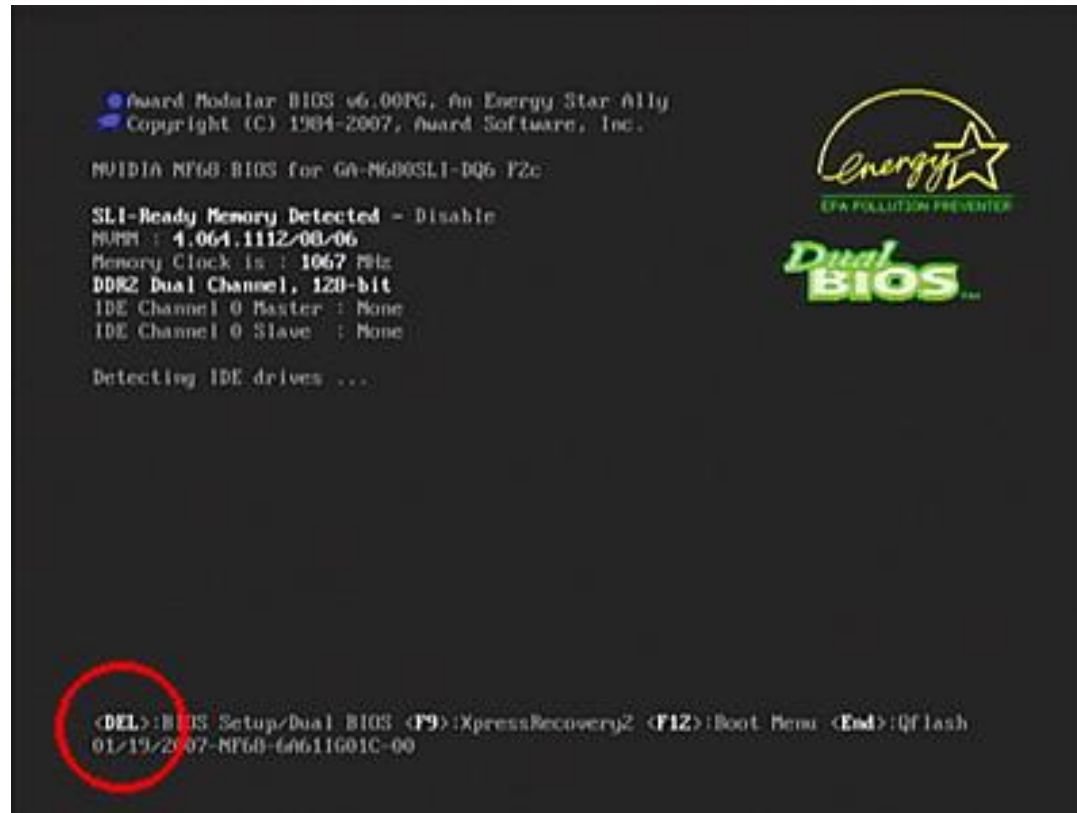


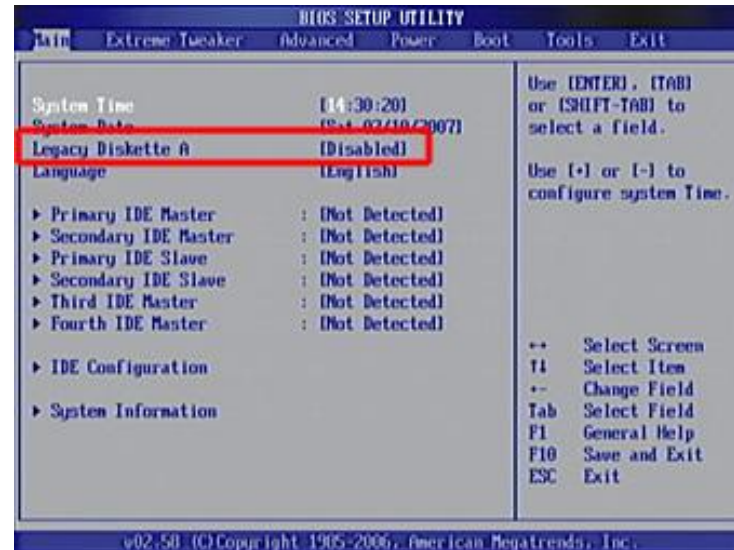
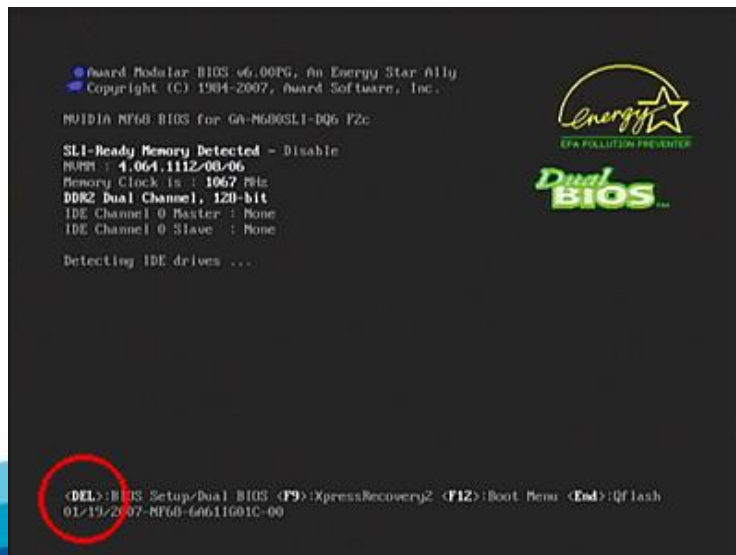
圖 / 按「Del」鍵可進入BIOS主畫面

*x*筆記型電腦則需按其他按鍵才能進入BIOS，例如F1、F2、F10、ESC等，或是連續按「Alt+F1」。

AMI & Award (Phoenix) Introduction



Award BIOS interface



AMI BIOS interface



BIOS Item Introduction



圖 / Award BIOS的開機順序設定在Advanced BIOS Features中

BIOS Item Introduction

1. 「Standard CMOS Setup」

系統基本參數設定

2. 「BIOS Features Setup」

BIOS參數設定

3. 「Chipset Features Setup」

晶片參數設定

4. 「Power Management Setup」

電源管理設定

5. 「PNP and PCI Setup」

即插即用設定與PCI介面設定

6. 「Load BIOS Default」

載入BIOS預設值(用這個會使你的電腦最穩定，但是也最慢)

BIOS Item Introduction

7. 「Load Setup Defaults」

載入設定預設值(用這個是廠商作BIOS最佳化的設定效能較快)

8. 「Supervisor Password and User Password」

密碼設定

9. 「IDE HDD Auto Detection」

IDE硬碟型態自動偵測

10. 「Save and Exit Setup」

儲存設定值，離開BIOS設定

11. 「Exit Without Saving」

不儲存設定值，離開BIOS設定

BIOS Item Introduction



圖 / AMI BIOS的開機順序設定在BOOT/Boot Device Priority中

BIOS Item Introduction



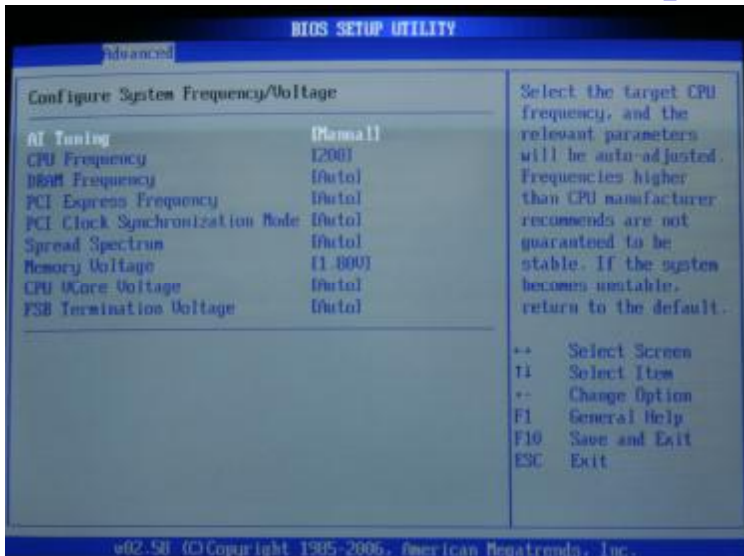
圖 / Quick Boot允許BIOS開機時略過某些測試項目，來加速開機時間。



圖 / 透過BIOS的Full Screen Logo選項，就能設定開機LOGO的啓閉。

BIOS Item Introduction

「Chipset Features Setup」

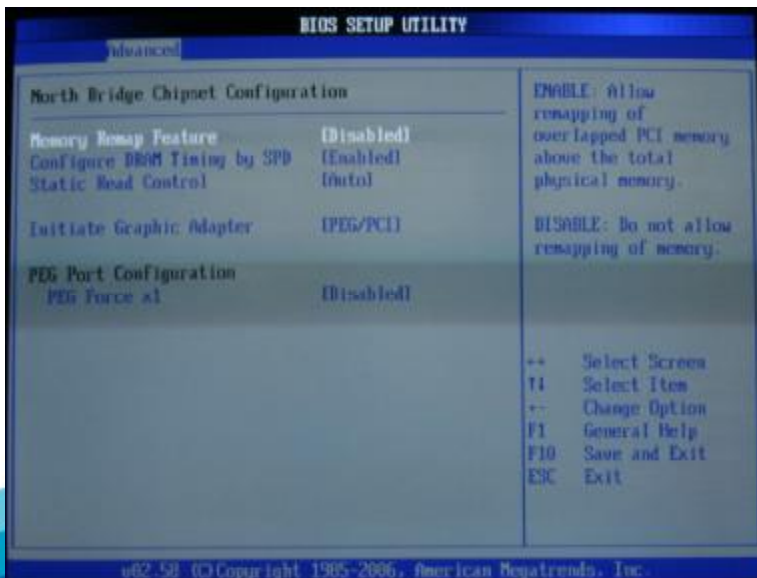


選項Advanced可調整以下選項

CPU Frequency

DRAM Frequency

Memory Voltage

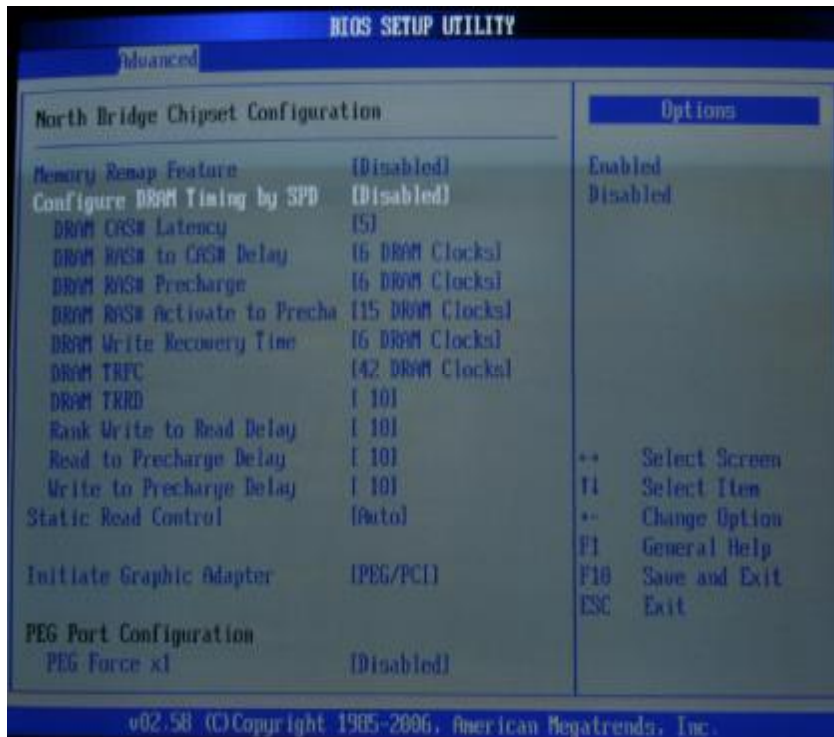


Configuration DRAM Timing by SPD

可調整記憶體參數

CL-TRP-TRCD-TRAS等

BIOS Item Introduction



DRAM 參數

CAS Latency

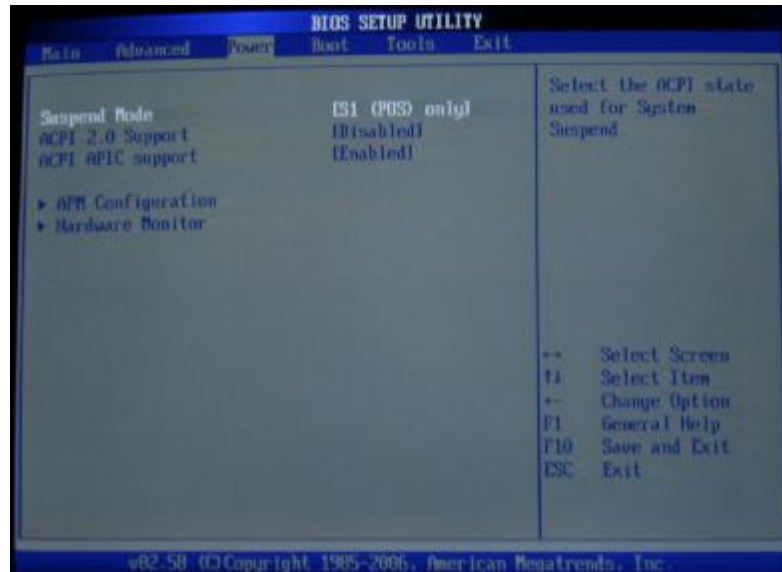
TRP(DRAM RAS Precharge)

TRCD(RAS To CAS Delay Time)

TRAS(RAS Active to Precharge)

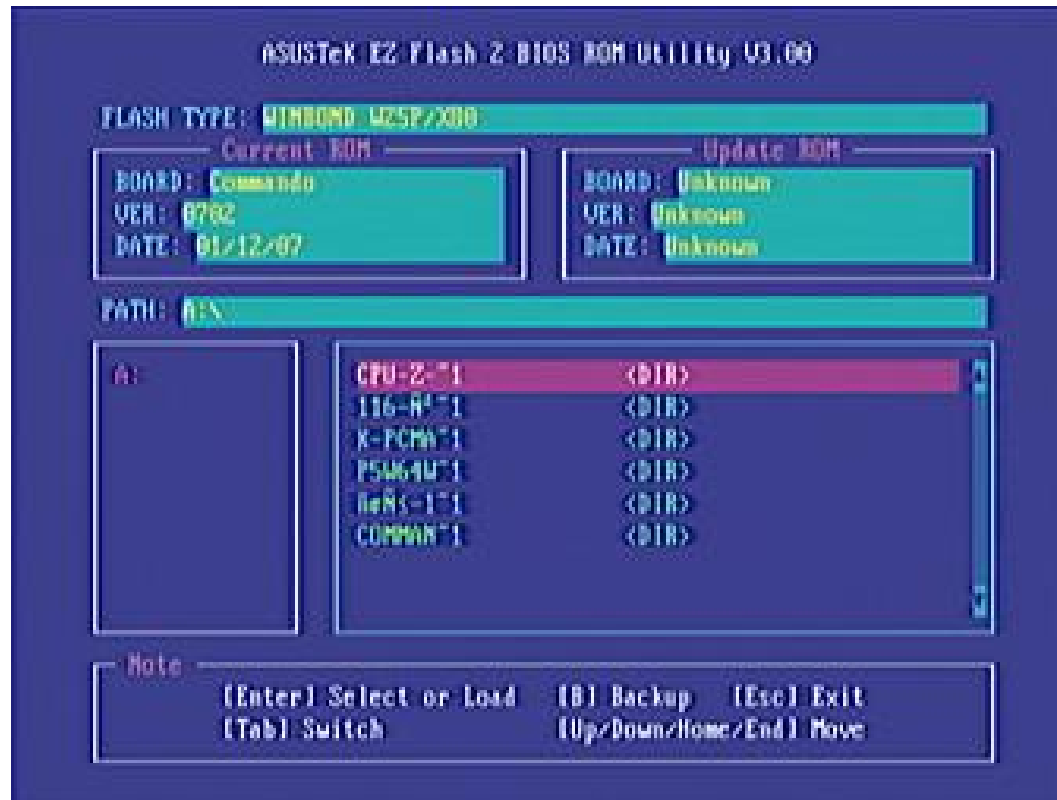
BIOS Item Introduction

Power Management Setup



x 如要測試Suspend(S1/S3)需調整內部選項

How to flash BIOS?



X 目前Gigabyte及ASUS均有自行Flash BIOS功能可直接透過隨身碟即可進行更新。

另外如使用軟碟更新需注意BIOS版本及AMI,AWARD的更新方式是不同的。