



迈纬汽车电子

畅通车辆网络  
www.movingtek.com



迈纬汽车电子  
Movingtek

## 网络诊断仪表 Recon

Recon是一个根据军事规格固化的先进工具，用于代替标准的家用Pocket PC硬件。Recon为研发和车间环境提供了强大而可靠的解决方案。Recon由世界领先的汽车行业测试测量产品供应商Movimento所提供。

Movimento与著名的汽车厂商和一级供应商紧密合作，为客户提供可靠、坚固、易于使用的强大技术平台。

Recon是一个理想的平台，支持CAN软件下载和网络诊断服务，例如J2534、ISO 14230 和ISO 14229。



### 主要特点

- Recon配备了高性能的400MHz XScale处理器、带有前灯的彩色显示屏、64MB RAM和128MB非易失Flash存储器用于在复位或掉电时保护数据。
- Recon能在恶劣环境下工作，它符合了防跌落、防震和温度极限的MIL-STD-810F标准，而且还符合防沙尘和防水的IP67等级。
- Recon可按需扩展，它有两个CF插槽，所以您能增加存储器或可选的外围设备。还可以增加一个扩展的CF-Cap以使Recon具有更强的功能，如GPS。
- Recon能运行Pocket PCs版的Windows Mobile 2003软件，因此您将拥有常用的软件包括日历、email以及Pocket版的Word和Excel。
- Recon的全密闭设计，使其能在潮湿环境下正常运行
- Recon可充电的NiMH PowerBoot模块提供3800mAh的电源，足以连续正常使用15小时。
- 内嵌蓝牙和Wi-Fi增加了更多的连接选择。



电话：020-38743384;38743344 传真：020-38744727 Email: sales@movingtek.com

广州市天河区五山华南理工大学国家科技园2号楼205-206室 邮编：510640



迈纬汽车电子

畅通车辆网络  
www.movingtek.com



迈纬汽车电子  
Movingtek

## 标准特点

- **Pocket PC**的Windows Mobile软件
- 200 MHz或400 MHz Intel XScale处理器
- 64 MB高速SDRAM
- 64 MB或128 MB非易失性Flash数据存储
- 室外型彩色TFT显示屏
- 坚固防水设计
- 室温下持续工作15小时（在默认设置下）

## 标准软件

- Pocket Word 和Excel
- 收件箱(Outlook邮件客户端)
- 日历
- 联系人
- 任务
- 便笺
- 计算器
- Desktop版本Outlook
- Windows Media Player
- Microsoft Reader
- ActiveSync 3.7
- 在线帮助

## 标准配件

- 可充电PowerBoot模块
- 标准CF-cap
- AC充电器
- USB 数据线
- 用户指南
- CD-ROM
- 腕带
- 两支手写笔

## 可选配件

- 便携包
- 豪华包（皮带夹和颈带）
- 记录笔绳
- 串行接口线
- AA PowerBoot™模块
- 扩展槽

## 工作环境

- 工作温度: -22 到140 °F (-30 到60 °C)
- 湿度: MIL-STD-810F、Method 507.4
- 防水: IP67密封、防止意外浸入水中（水下1米浸泡30分钟）MIL-STD-810F、Method 512.4、Procedure I
- 防跌落: MIL-STD-810F、Method 516.5、Procedure IV 从1.22m高处跌落26次到铺在水泥地上的胶合板上 -20°C下另外跌落6次 60°C下另外跌落6次
- 防沙尘: IP67等级, MIL-STD-810F、Method 510.4、Procedures I & II
- 防震: MIL-STD-810F、Method 514.5、Procedure I
- 海拔: MIL-STD-810F、Method 500.4、Procedures I、II & III。15,000 ft (23°C)

## I/O

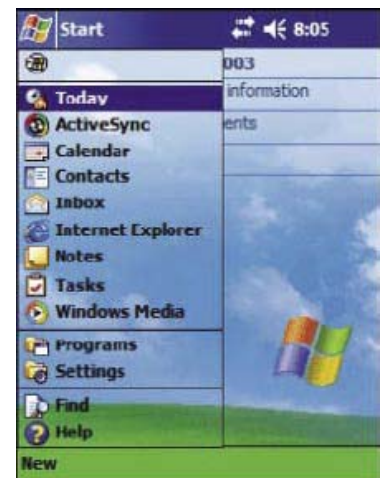
- DE9 (M) RS-232串行端口、USB从端口

## 尺寸

- 大小: 6.50×3.75×1.75英寸 (16.5×9.5×4.5 cm)
- 重量: 17 盎司 (490 g), 包括可充电PowerBoot

## 电气特性

- 处理器: Intel XScale CPU
- 200 MHz (Recon 200) 或 400 MHz (Recon 400)
- 64 MB高速SDRAM, 其中约6 MB保留
- 存储: 板载非易失性NAND Flash
- 内存: 64 MB (Recon 200)或 128 MB (Recon 400), 其中约16 MB保留
- 1个Type I 和 1个Type II CF 插槽
- 240x320 像素 (1/4 VGA) 彩色TFT带LED面板灯界面
- 3800 mAH NiMH充电电池



Recon拥有一个全彩显示屏和Pocket PC操作系统