

# 外形图 (分立元件)

单位: mm

<p><b>D0 ML2-N1</b></p>	<p><b>D1 ML3-N2(浇注无引线·3端子)</b></p> <p>JEDEC: SOT-883</p>	<p><b>D2 SSSMini2-F1(SSS小型·2端子)</b></p> <p>JEDEC: SOD-723</p>
<p><b>D3 SSSMini2-F2(SSS小型·2端子)</b></p> <p>JEDEC: SOD-723</p>	<p><b>D4 SSSMini3-F1(SSS小型·3端子)</b></p> <p>JEDEC: SOT-723</p>	<p><b>D5 SSSMini6-F1(SSS小型·6端子)</b></p> <p>Display at No. 1 lead</p>
<p><b>D6 SSMini2-F1(SS小型·2端子)</b></p> <p>EIAJ: SC-79, JEDEC: SOD-523</p>	<p><b>D7 SSMini2-F2(SS小型·2端子)</b></p> <p>EIAJ: SC-79, JEDEC: SOD-523</p>	<p><b>D8 SSMini3-F1(SS小型·3端子)</b></p> <p>EIAJ: SC-89, JEDEC: SOT-490</p>

# 外形图 (分立元件)

单位: mm

<p>D9 SSMini3-F2(SS 小型 · 3 端子)</p> <p>EIAJ: SC-81, JEDEC: SOT-490</p>	<p>D10 SSMini4-F1(SS 小型 · 4 端子)</p>	<p>D11 SSMini5-F1(SS 小型 · 5 端子)</p>
<p>D12 SSMini5-F2(SS 小型 · 5 端子)</p> <p>Display at No.1 lead</p> <p>JEDEC: SOT-666</p>	<p>D13 SSMini6-F1(SS 小型 · 6 端子)</p> <p>Display at No.1 lead</p> <p>JEDEC: SOT-666</p>	<p>D14 SMini2-F1(S 小型 · 2 端子)</p> <p>EIAJ: SC-90A</p>
<p>D15 SMini2-F2(S 小型 · 2 端子)</p>	<p>D16 SMini2-G1(S 小型 · 2 端子)</p> <p>EIAJ: SC-76A, JEDEC: SOD-323</p>	<p>D17 SMini3-F1(S 小型 · 3 端子)</p> <p>EIAJ: SC-85, JEDEC: SOT-523</p>

# 外形图 (分立元件)

单位: mm

<p><b>D18 SMini3-G1(S小型·3端子)</b></p> <p>EIAJ: SC-70, JEDEC: SOT-323</p>	<p><b>D19 SMini4-F1(S小型·4端子)</b></p>	<p><b>D20 SMini4-G1(S小型·4端子)</b></p> <p>EIAJ: SC-82AA, JEDEC: SOT-343</p>
<p><b>D21 SMini5-G1(S小型·5端子)</b></p> <p>EIAJ: SC-88A, JEDEC: SOT-353</p>	<p><b>D22 SMini5-F1(S小型·5端子)</b></p>	<p><b>D23 SMini6-G1(S小型·6端子)</b></p> <p>EIAJ: SC-88, JEDEC: SOT-363</p>
<p><b>D24 SMini6-F1(S小型·6端子)</b></p>	<p><b>D25 Mini2-F1(小型·2端子)</b></p>	<p><b>D26 Mini2-G1(小型·2端子)</b></p> <p>EIAJ: SC-77 JEDEC: SOD-123</p>

# 外形图 (分立元件)

单位: mm

<p>D27 Mini3-G1(小型·3端子)</p> <p>EIAJ: SC-59A JEDEC: SOT-346</p>	<p>D28 Mini4-G1(小型·4端子)</p> <p>EIAJ: SC-61</p>	<p>D29 Mini5-G1(小型·5端子)</p> <p>EIAJ: SC-74A</p>
<p>D30 Mini6-G1(小型·6端子)</p> <p>EIAJ: SC-74, JEDEC: SOT-457</p>	<p>D31 Mini6-G2(小型·6端子)</p> <p>EIAJ: SC-74, JEDEC: SOT-457</p>	<p>D32 MiniP3-F1(小功率型·3端子)</p>
<p>D33 MiniP6-G1(小功率型·6端子)</p>	<p>D34 NMiniP2-J1(新小功率型·2端子)</p>	<p>D35 HNMiniP2-J1(半新小功率型·2端子)</p>

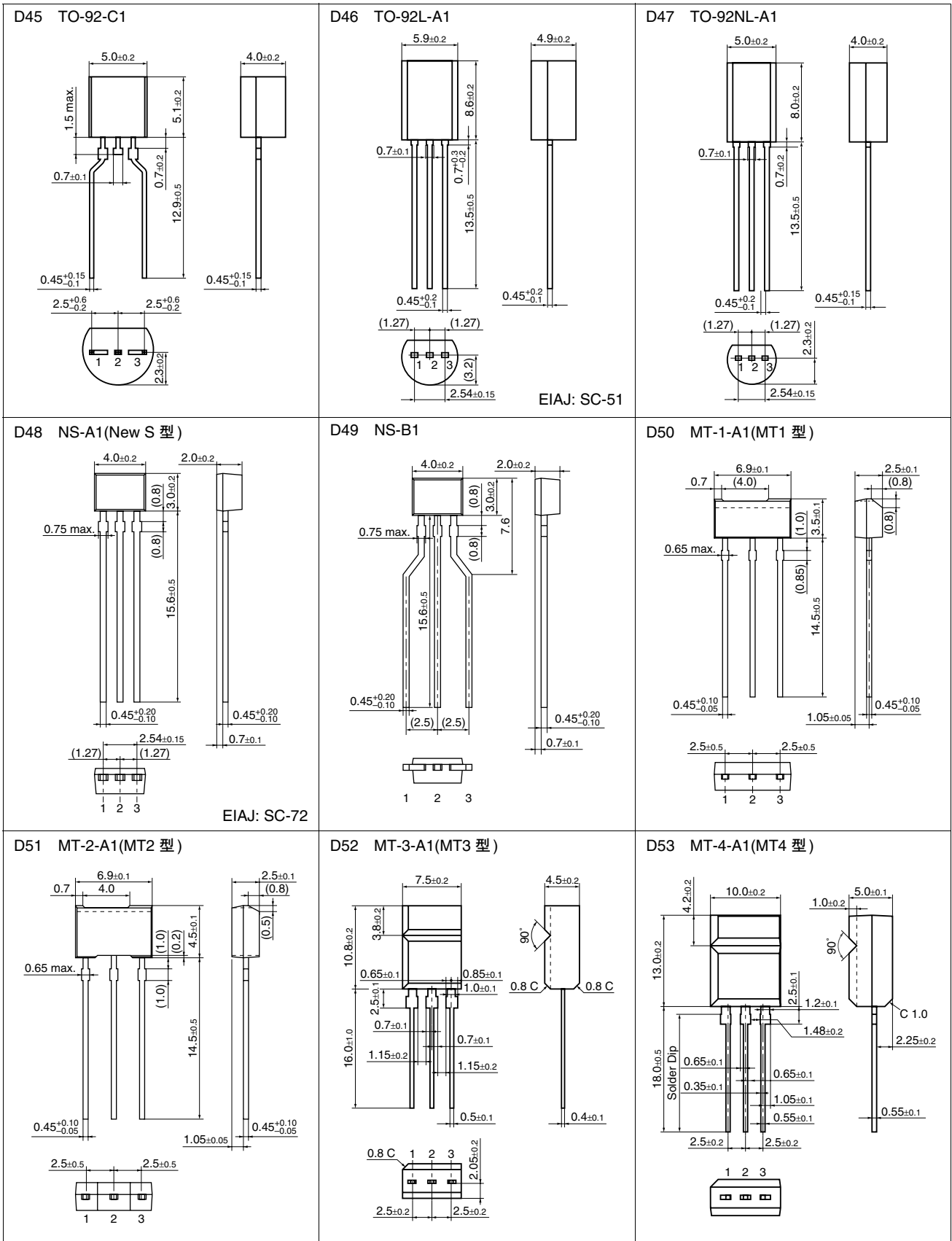
# 外形图 (分立元件)

单位: mm

<p>D36 SNMiniP2(小型新小功率型·2端子)</p>	<p>D37 SO8-G1</p> <p>EIAJ: SC-87</p>	<p>D38 SO10-A-G1</p> <p>Detail of Part A</p>
<p>D39 SO10-D-G1</p> <p>Detail part A</p>	<p>D40 TSSONF10D-G1</p> <p>Detail of Part A</p>	<p>D41 HSOP24D-G1</p> <p>Detail of part A</p>
<p>D42 HSOP24D-G2</p> <p>Detail of part A</p>	<p>D43 TO-92-A1</p>	<p>D44 TO-92-B1</p>

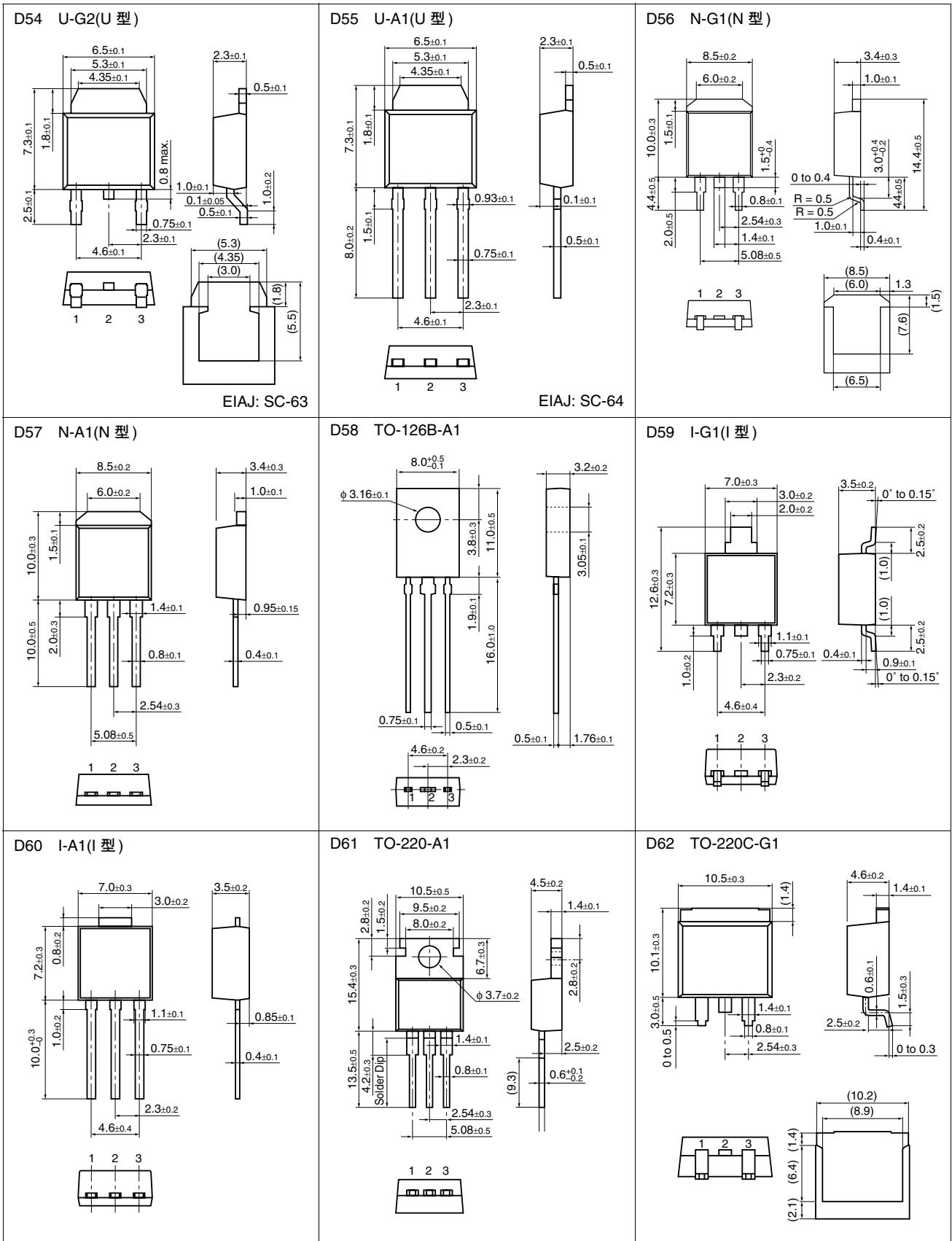
# 外形图 (分立元件)

单位: mm



# 外形图 (分立元件)

单位: mm



# 外形图 (分立元件)

单位: mm

<p><b>D63 TO-220D-A1</b></p> <p>EIAJ: SC-91</p>	<p><b>D64 TO-220E-A1</b></p> <p>EIAJ: SC-91A</p>	<p><b>D65 TO-220F-A1</b></p> <p>EIAJ: SC-67</p>
<p><b>D66 TO-220H</b></p> <p>EIAJ: SC-91</p>	<p><b>D67 TOP-3E-A</b></p> <p>EIAJ: SC-94</p>	<p><b>D68 TOP-3F-A1</b></p> <p>EIAJ: SC-92</p>
<p><b>D69 TOP-3F-B1</b></p> <p>EIAJ: SC-92</p>	<p><b>D70 DIP8-A1(DIL-8)</b></p>	<p><b>D71 DIP8-A1(CF)</b></p>



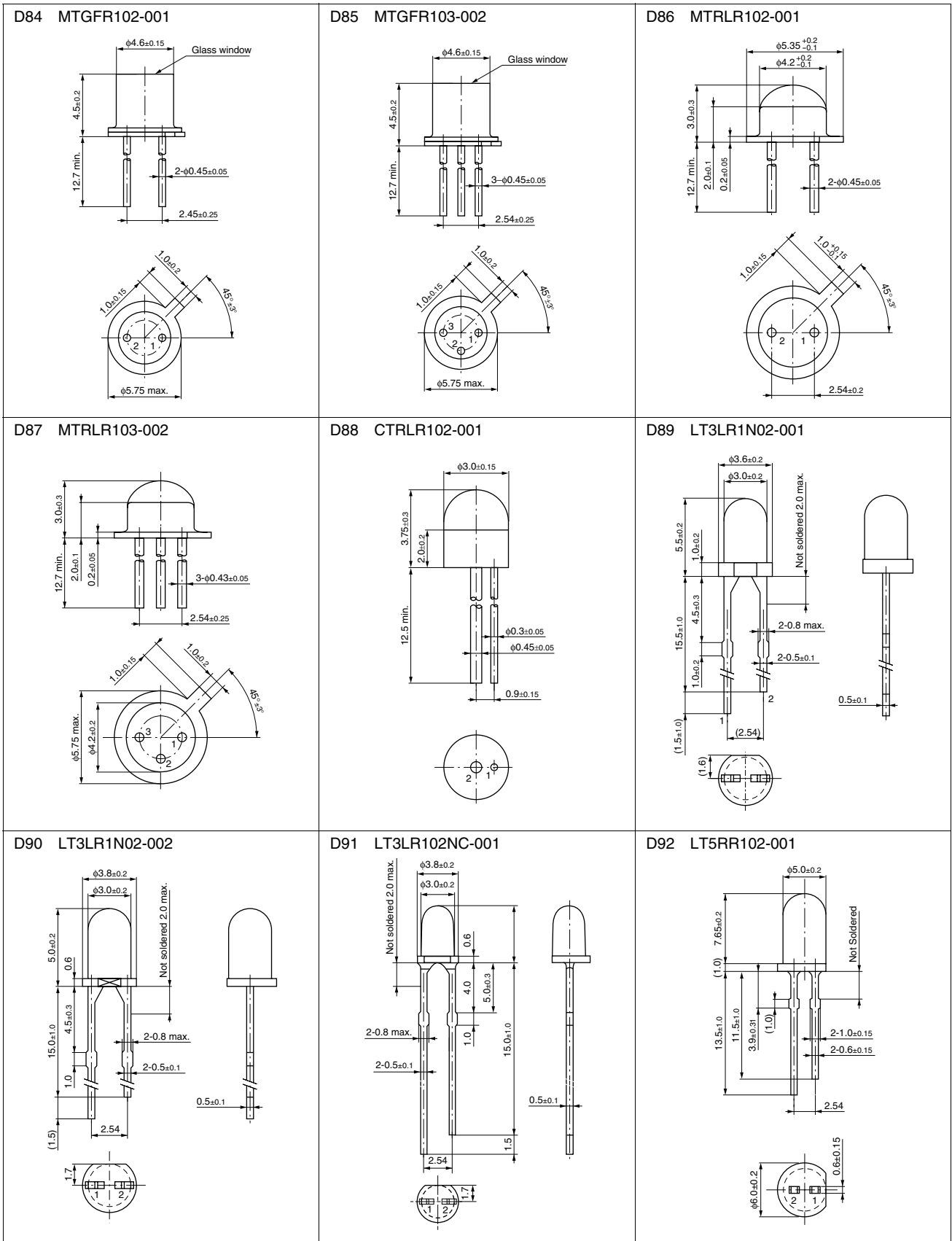
# 外形图 (分立元件)

单位: mm

<p>D72 DO-34-A2</p>	<p>D73 DO-35-A1</p>	<p>D74 DO-35-A2(DO-35·触发)</p> <p>EIAJ: SC-40</p>
<p>D75 DO-41-A1</p> <p>EIAJ: SC-47</p>	<p>D79 CQF6-N1</p>	<p>D80 CQF12-N2</p>
<p>D81 ML6-N1</p>	<p>D82 MTGLR102-001</p>	<p>D83 MTGLR103-001</p>

# 外形图 (分立元件)

单位: mm

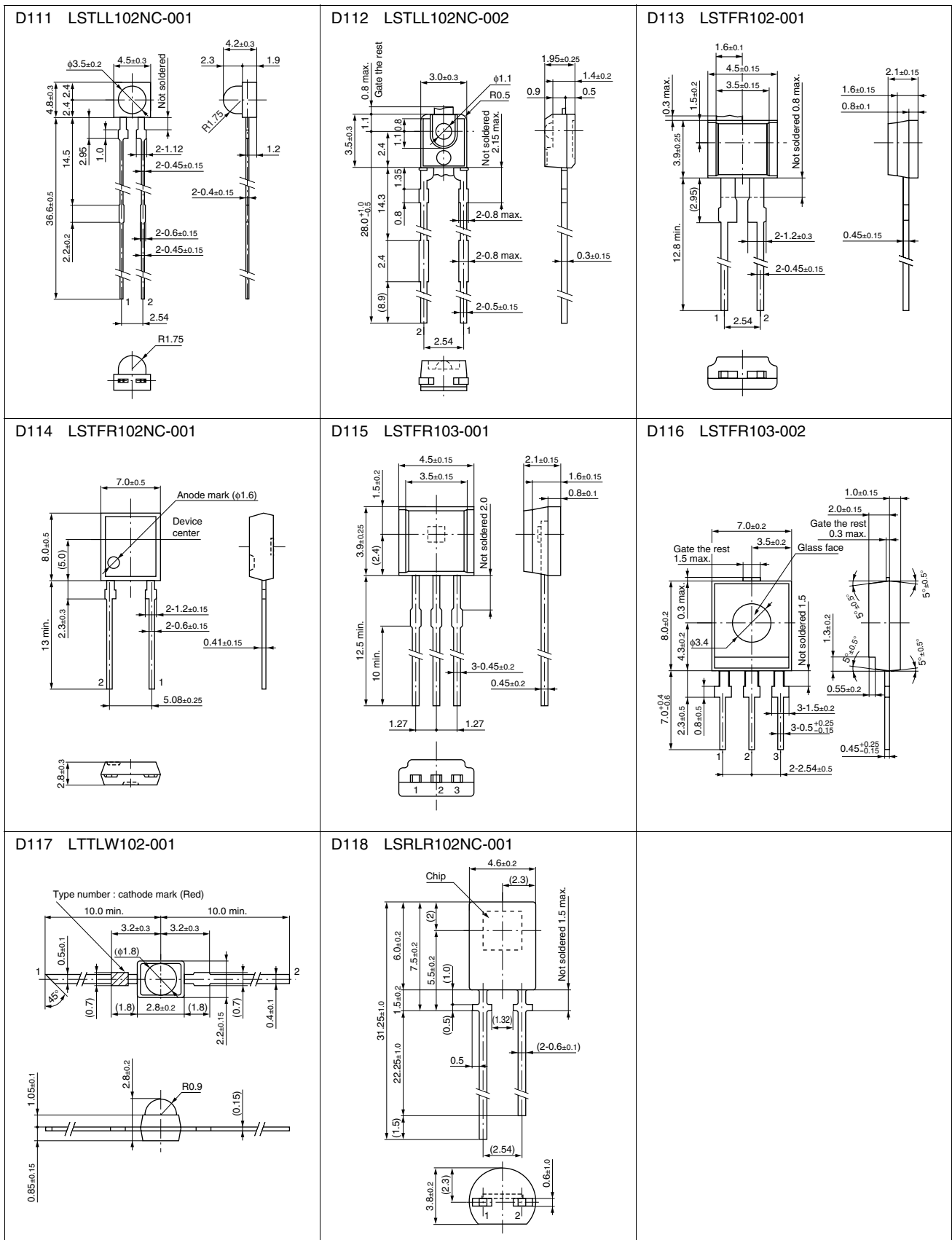






# 外形图 (分立元件)

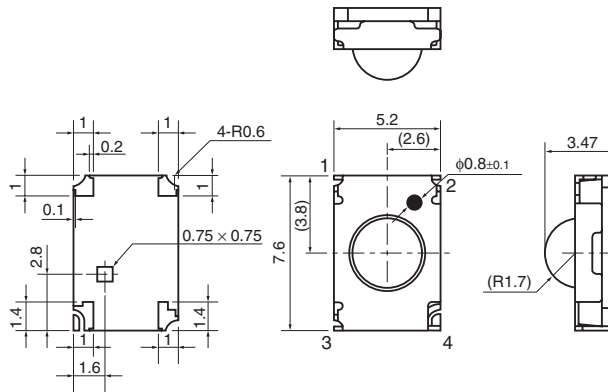
单位: mm



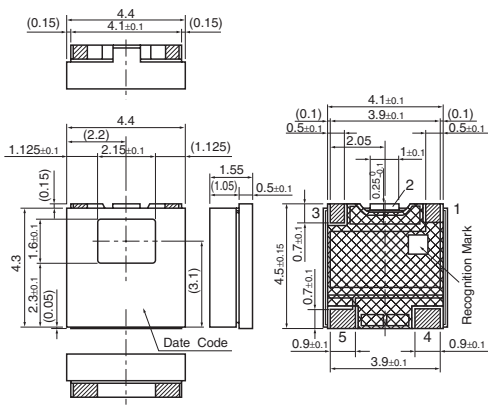
# 外形图 (分立元件)

单位: mm

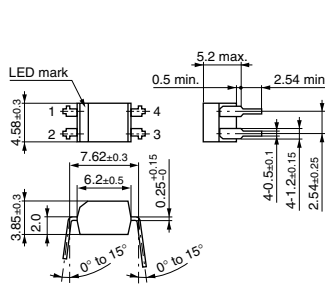
D119 PNA4S02M



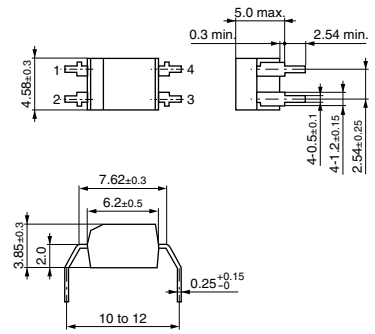
D120 PNA4S42MO1CA



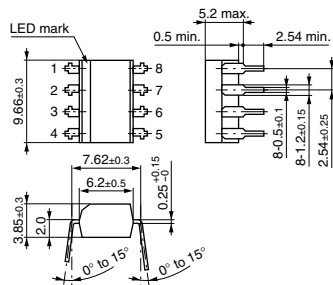
D121 PCTFR104-001



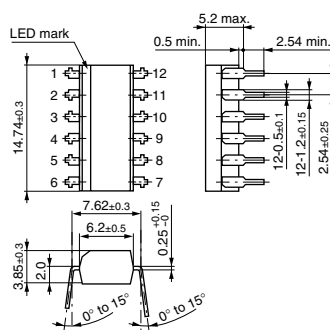
D122 PCTFR104-002



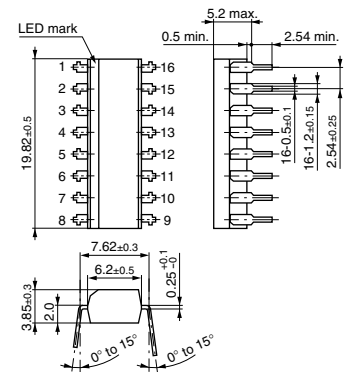
D123 PCTFR108-001



D124 PCTFR112-001

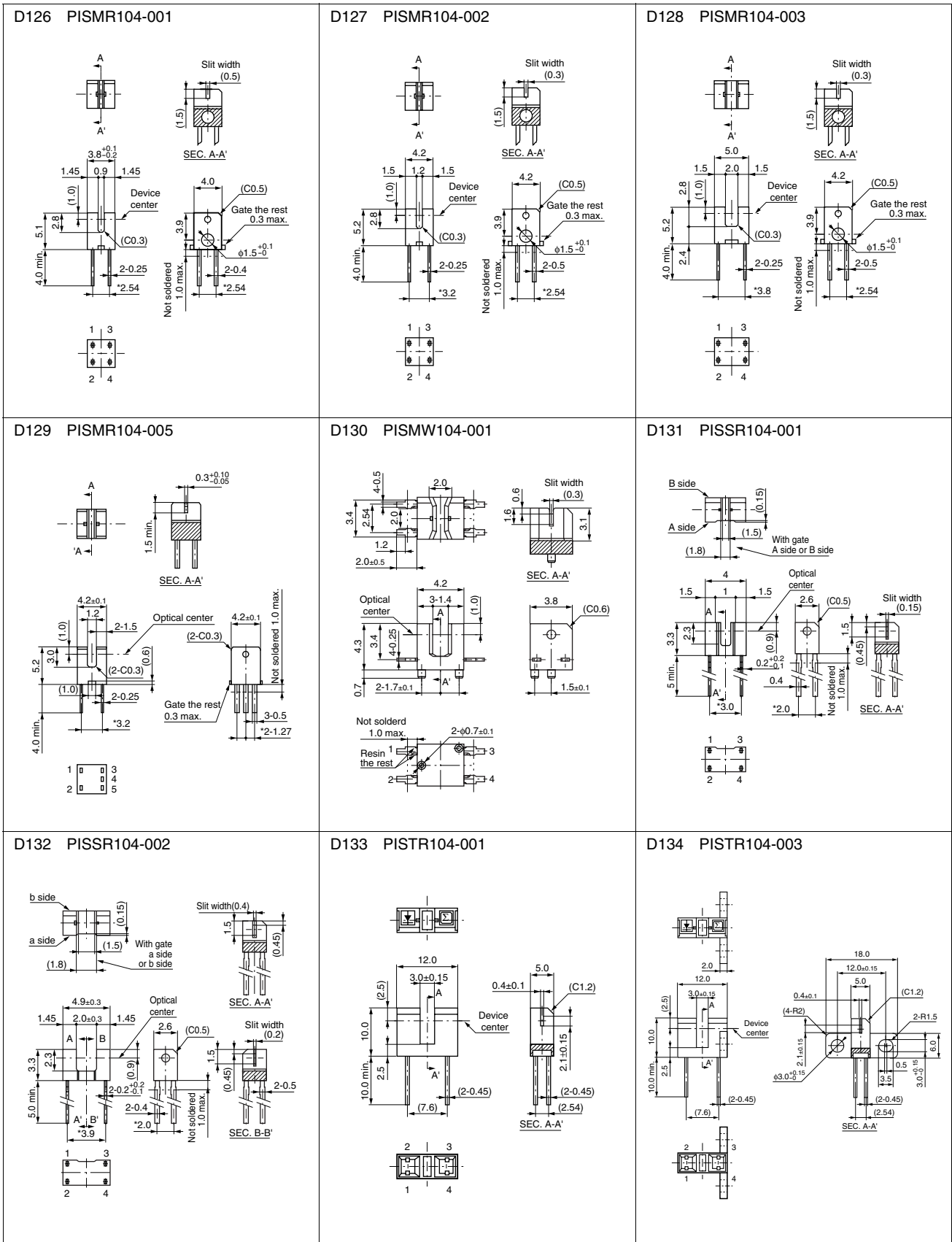


D125 PCTFR116-001



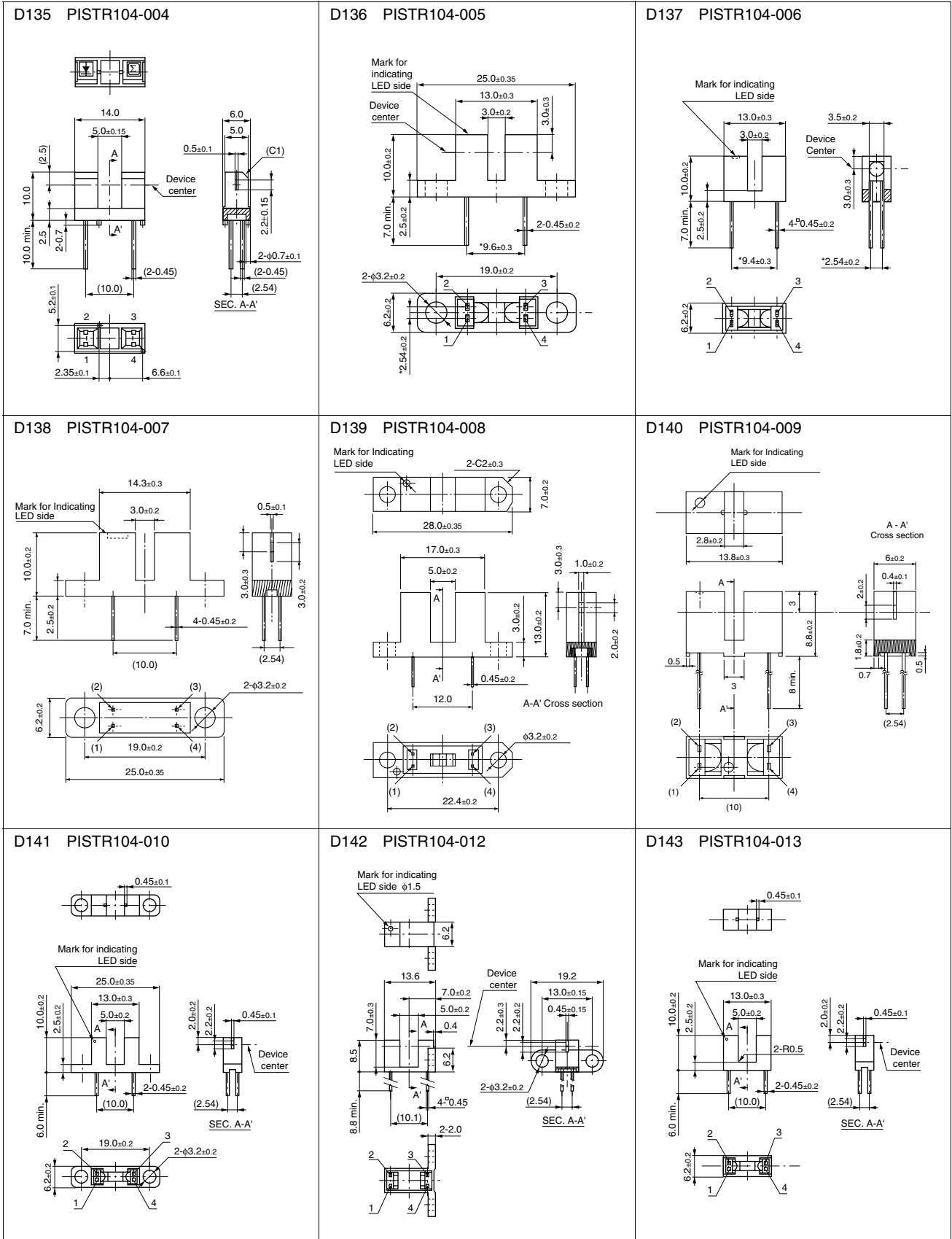
# 外形图 (分立元件)

单位: mm



# 外形图 (分立元件)

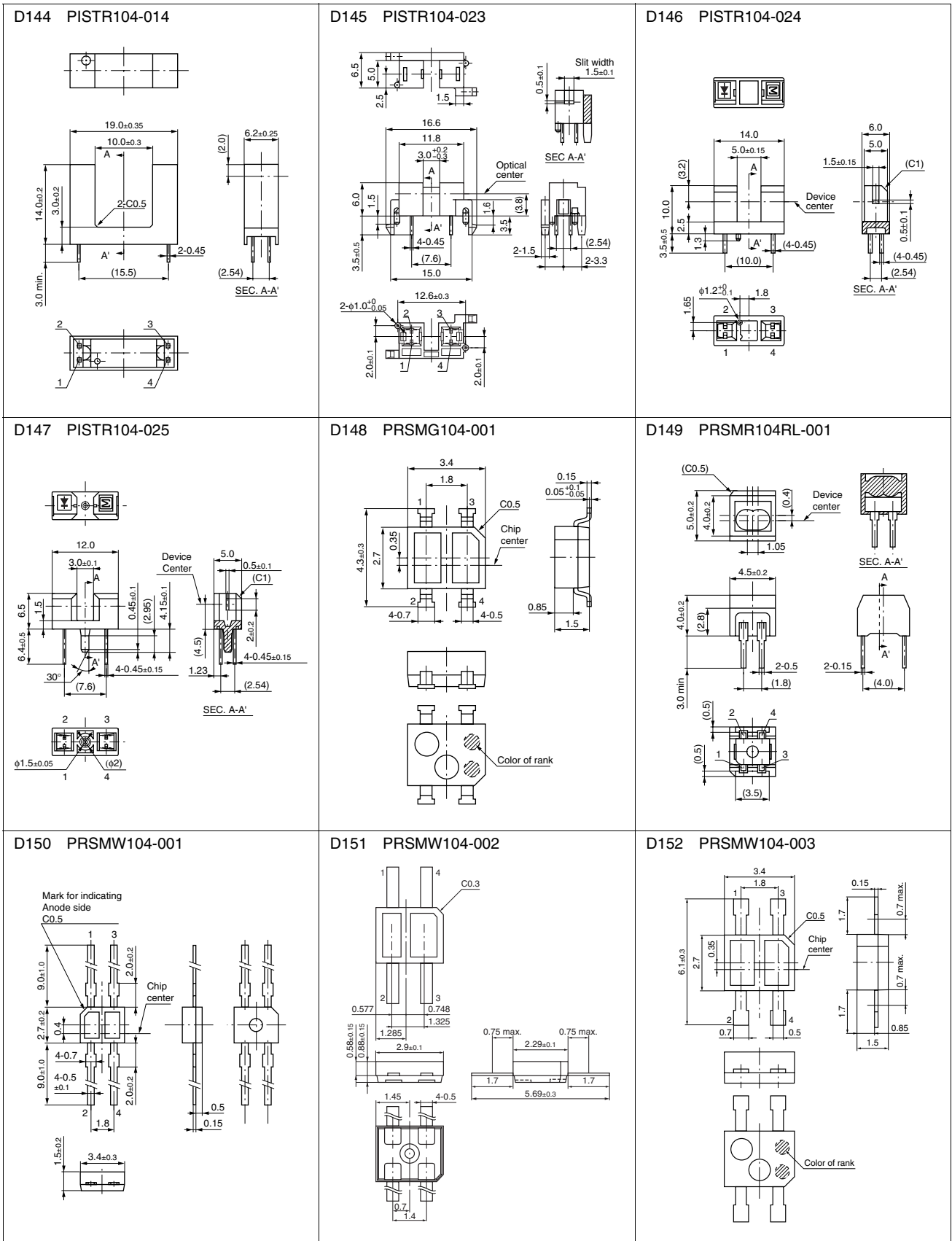
单位: mm





# 外形图 (分立元件)

单位: mm



# 外形图 (分立元件)

单位: mm

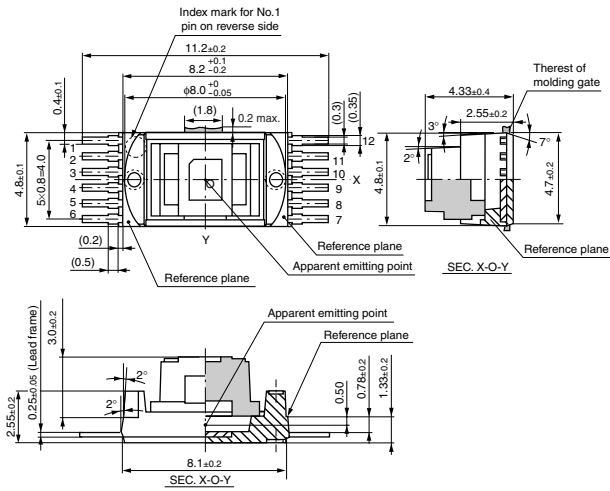
<p><b>D153 PRSTR104-001</b></p> <p>Mark for indicating LED side  <math>\phi 1.5</math></p> <p>Dimensions: <math>8.0 \pm 0.2</math>, <math>3.2 \pm 0.2</math>, <math>16.0 \pm 0.3</math>, <math>14.0 \pm 0.2</math>, <math>3.5 \pm 0.2</math>, <math>1.0 \pm 0.2</math>, <math>10.0 \pm 0.2</math>, <math>7.0</math> min., <math>1.0</math> (typ.), <math>\phi 2.2 \pm 0.2</math>, <math>\phi 0.9 \pm 0.1</math>, <math>4 \times \phi 0.45</math>, <math>6.2 \pm 0.2</math>, <math>(2.54)</math></p>	<p><b>D154 PRSTR104-002</b></p> <p>Mark for indicating LED side</p> <p>Dimensions: <math>4.0 \pm 0.2</math>, <math>7.5 \pm 0.2</math>, <math>(3.2)</math>, <math>3.0 \pm 0.2</math>, <math>10.6 \pm 0.3</math>, <math>9.6 \pm 0.3</math>, <math>6.0 \pm 0.2</math>, <math>10.2</math> min., <math>1.7 \pm 0.2</math>, <math>(7.2)</math>, <math>0.5</math>, <math>\phi 2.2 \pm 0.2</math>, <math>\phi 0.45 \pm 0.05</math>, <math>\phi 0.3 \pm 0.05</math>, <math>2 \times 0.9 \pm 0.15</math></p>	<p><b>D155 PRSTR104-003</b></p> <p>Dimensions: <math>12.0 \pm 0.3</math>, <math>4.0</math>, <math>2 \times \phi 2.3</math>, <math>6.5 \pm 0.3</math>, <math>4.0 \pm 0.2</math>, <math>1.0</math>, <math>(1.0)</math>, <math>1.0</math>, <math>19.0 \pm 0.3</math>, <math>7.4 \pm 0.2</math>, <math>1.0</math>, <math>2 \times 9.5 \pm 0.2</math>, <math>\phi 2.2</math>, <math>9.5 \pm 0.3</math>, <math>(15.5)</math>, <math>2.5</math> min., <math>(2.54)</math></p>
<p><b>D156 PRSTR104-004</b></p> <p>Dimensions: <math>5.2</math>, <math>13.0</math>, <math>8.0</math>, <math>0.85</math> max., <math>(2-0.5)</math>, <math>1.0</math> min., <math>(2.54)</math>, <math>(7.6)</math>, <math>1</math>, <math>2</math>, <math>3</math>, <math>4</math></p>	<p><b>D157 PRSTR104-005</b></p> <p>Dimensions: <math>(R2.3)</math>, <math>4.0 \pm 0.3</math>, <math>\phi 2.2 \pm 0.3</math>, <math>2 \times \phi 1.2 \pm 0.15</math>, <math>8.3 \pm 0.3</math>, <math>6.0 \pm 0.15</math>, <math>(4-R0.3)</math>, <math>6.5 \pm 0.3</math>, <math>15.0 \pm 0.3</math>, <math>3.75 \pm 0.15</math>, <math>8.0 \pm 0.3</math>, <math>7.0 \pm 0.3</math>, <math>4.0 \pm 0.3</math>, <math>8.3 \pm 0.3</math>, <math>5.0</math> min., <math>8.3 \pm 0.3</math>, <math>(C0.2)</math>, <math>1.0 \pm 0.3</math>, <math>\phi 1.2 \pm 0.3</math>, <math>2 \times 0.4 \pm 0.2</math>, <math>(3.75)</math>, <math>(C0.3)</math>, <math>2 \times \phi 1.2 \pm 0.15</math>, <math>3.0 \pm 0.3</math>, <math>2 \times 0.15 \pm 0.2</math>, <math>(3.75)</math></p>	<p><b>D158 KTTFN106-001</b></p> <p>Dimensions: <math>4.9 \pm 0.1</math>, <math>1.5</math>, <math>1</math>, <math>\phi 0.7</math> (Detector), <math>14</math>, <math>15</math>, <math>16</math>, <math>4.0 \pm 0.15</math>, <math>1.16 \pm 0.15</math>, <math>3.9 \pm 0.1</math>, <math>3.7 \pm 0.1</math>, <math>(1.25 \times 2 = 2.5)</math>, <math>0.5 \pm 0.15</math>, <math>6-0.7</math>, <math>6-0.5</math></p>
<p><b>D159 KTTFN106-002</b></p> <p>Dimensions: <math>3.5 \pm 0.15</math>, <math>(1.0)</math>, <math>3</math>, <math>2</math>, <math>1</math>, <math>\phi 0.7</math> (Detector), <math>4</math>, <math>5</math>, <math>6</math>, <math>3.0 \pm 0.15</math>, <math>1.16 \pm 0.15</math>, <math>3.1 \pm 0.1</math>, <math>2.9 \pm 0.1</math>, <math>1.0 \times 2 = 2.0</math>, <math>0.5 \pm 0.15</math>, <math>6 \pm 0.6</math>, <math>6-0.5</math></p>	<p><b>D160 PFES10-2</b></p> <p>Dimensions: <math>5.3</math> max., <math>8-0.8 \pm 0.1</math>, <math>1.8 \pm 0.3</math>, <math>1.0 \pm 0.2</math>, <math>0.6</math>, <math>0.6 \pm 0.2</math>, <math>9.4 \pm 0.3</math>, <math>4.3</math> max., <math>10</math>, <math>9</math>, <math>8</math>, <math>7</math>, <math>6</math>, <math>0.75 \pm 0.1</math>, <math>1.0</math>, <math>\phi 0.2</math>, <math>0.1</math>, <math>4.0 \pm 0.1</math>, <math>10-0.4 \pm 0.1</math>, <math>1</math>, <math>2</math>, <math>3</math>, <math>4</math>, <math>5</math>, <math>10-0.35 \pm 0.1</math>, <math>0.2 \pm 0.05</math>, <math>5.0 \pm 0.1</math>, <math>\Delta X</math>, <math>\Delta Y</math>, <math>\phi</math>, <math>\phi 2.0</math> (Center of Photo Detector)</p>	<p><b>D161 L5</b></p> <p>Dimensions: <math>\phi 2.0</math>, <math>1.0</math>, <math>0.4</math>, <math>\phi 5.6 \pm 0.025</math>, <math>\phi 1.0</math>, <math>0.25</math>, <math>1.2</math>, <math>2.3</math>, <math>6.5</math>, <math>3 \times \phi 0.45</math>, Reference Plane</p>

EIAJ: SC-66

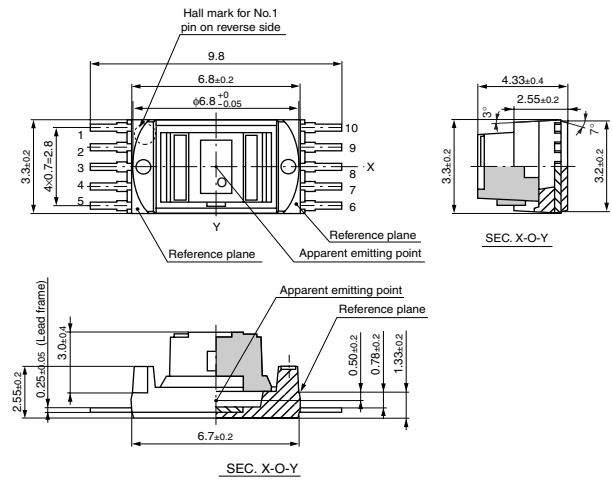
# 外形图 (分立元件)

单位: mm

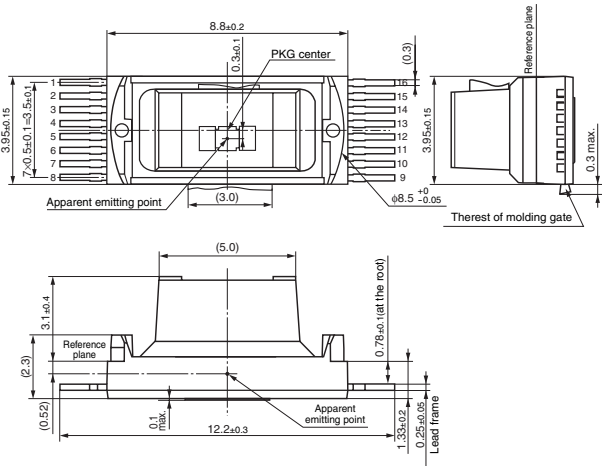
D162 LDHU01



D163 LDHU03



D165 LDHU06-2



D167 LDHU07

