

如何在 Allegro 中執行 SKILL (2) – 由下拉選單執行指令

相關電影檔：否

Date: Jan. 15, 2004

Author: Joshua Luo

Version: 1.0

PSD Version: All PSD Versions

Cadence Taiwan

<http://www.cadence.com.tw/>

<http://www.pcbhighspeed.com/>

<http://sourcelink.cadence.com/>

PCB Design Express

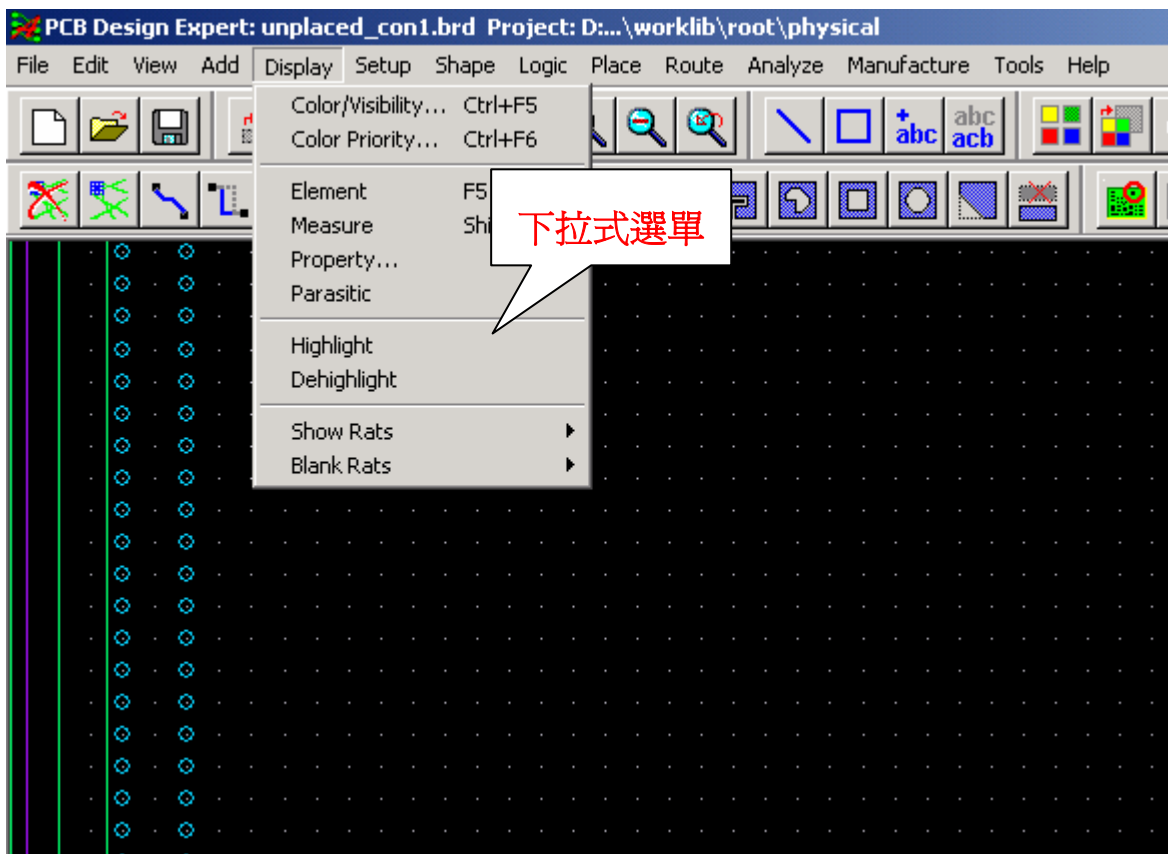
如何在 Allegro 中執行 SKILL (2) – 由下拉選單執行指令

1. 前言

在之前我們已經介紹過如何載入以及執行 SKILL，接下來我們要說明如何將你要執行的指令加到下拉選單中。

2. 什麼是.mem 檔案

在 Allegro 畫面中最上方就是 Allegro 的下拉選單，你可以在這裡執行你要的指令。而在 Allegro 中，就是利用.mem 檔案來控制這些下拉選單。



假設你將軟體安裝的路徑是在 D:\Cadence\PSD_15.0，你可以在<軟體安裝的路徑>\share\pcb\text\cuimenu\下的路徑找到 xxx.mem 檔案。

這些 mem 檔相關於你要執行的程式以及你所有的 license。這些 mem 檔案你可以利用任何的文字編輯器打開，如：Wordpad，其中會有一段：

Loadable Menu File

PCB Design Express

這裡的說明就是告訴你這個 mem 檔案是給哪一個軟體來使用。以 Allegro.mem 爲例子：

```

allegro.mem - WordPad
File Edit View Insert Format Help
[Icons]
// $Header: /vobs/psd_backend_data/data/men/allegro.mem /main/29 21-Apr-03.15:02
//-----
//
//      Cadence Design Systems
//
// (C) COPYRIGHT, Cadence Design Systems, Inc. 1997
// All Rights Reserved
// Licensed Materials - Property of Cadence Design Systems
//
// No part of this file may be reproduced, stored in a retrieval system,
// or transmitted in any form or by any means --- electronic, mechanical,
// photocopying, recording, or otherwise --- without prior written permission
// of Cadence Design Systems, Inc.
//
// WARRANTY:
// Use all material in this file at your own risk. Cadence Design Systems
// makes no claims about any material contained in this file.
//
//-----
// Loadable Menu File
// ***** Common menu file for 4 tiers of Allegro, expert,
//           designer, pcb and librarian expert
// This does not support the symbol menus or the old-style allegro_librarian
// menu
//
// ENVIRONMENT VARIABLES USED
//   _ALLEGRO_EXPERT
//   _ALLEGRO_DESIGNER
//   _ALLEGRO_STUDIO
//   _unix
//
//-----

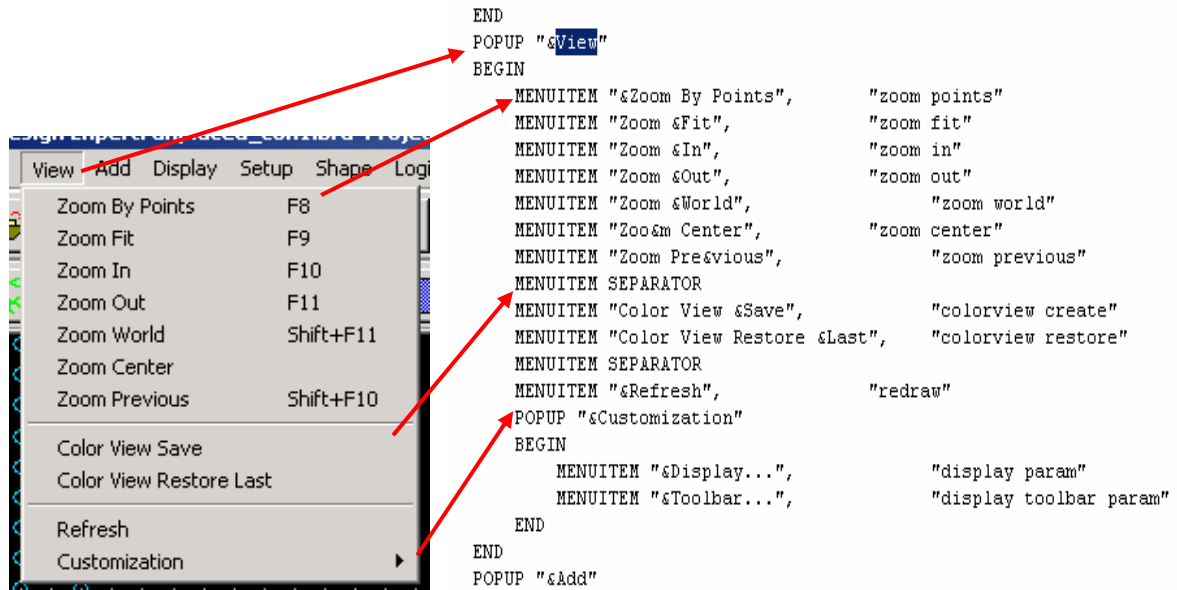
```

這個 mem 檔是給 Allegro 使用，而且是分給四種不同的 license 使用，分別是 Allegro Expert、Designer、Studio 以及 Librarian Expert。

參考下圖，就是說明 mem 檔案相對應到 Allegro 的使用者界面的位置，其中：

- POPUP 代表開始一個下拉選單，而選單的內容定義在 BEGIN 以及 END 之間。
- 利用 MENUITEM 帶出每一個選項，第一組的雙引號 (") 代表下拉選單中顯示的文字；第二組的雙引號代表的就是 Allegro 中執行的指令。
- MENUITEM SEPARATOR 表示分隔線。
- 利用 POPUP、BEGIN 以及 END 再帶出下一層的選單。

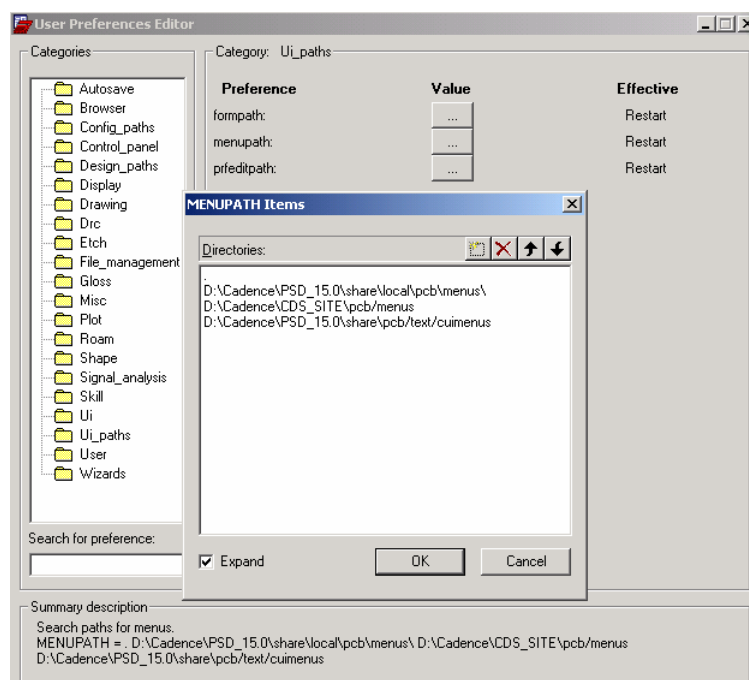
PCB Design Express



3. Global Menu 以及 Local Menu

位於〈軟體安裝的路徑〉\share\pcb\text\cuimenu下的 mem 檔案是 Cadence 預設的位置，我們稱之為 Global 的 menu 檔，而直接修改這個檔案有一定的危險性（怕之後改不回來），所以我們不建議大家直接修改 Global 的 menu 檔；我們建議大家自行定義屬於自己的 menu 也就是所謂 local 的 menu，底下將告訴大家如何自訂 local 的 menu 檔：

1. 在 Allegro 中選擇 Setup > User Preference...
2. 選擇 Ui_Path 中的 menupath



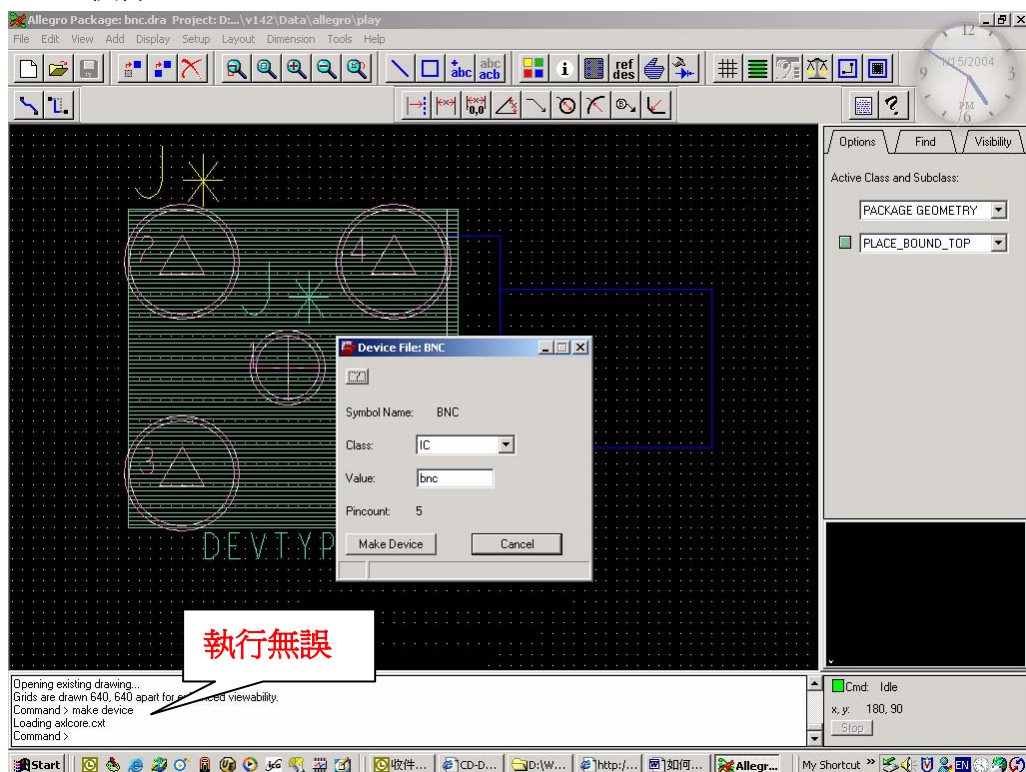
PCB Design Express

3. 在這裡列出的就是啓動 Allegro 時，執行尋找 menu 的所在位置。
4. 新增一個你想要存放的位置，例如：
 <軟體安裝的路徑> \share\local\pcb\menus\
 然後利用向上鍵的按鈕將其優先順序提至最高的地方。
5. 接著將你想要修改的 mem 檔從 <軟體安裝的路徑>
 \share\pcb\text\cuimenu\複製到之前新增加的位置，然後修改這個新的檔案。
6. 在你下一次啓動軟體時，你就會發現在下拉選單新增的選項。

4. 範例說明

底下我們將利用之前載入的 mkdev.il，將其指令 make device 加在 PSD14.2 版 Allegro 的 symbol editor 中（PSD15.0 已經有這個功能了）：

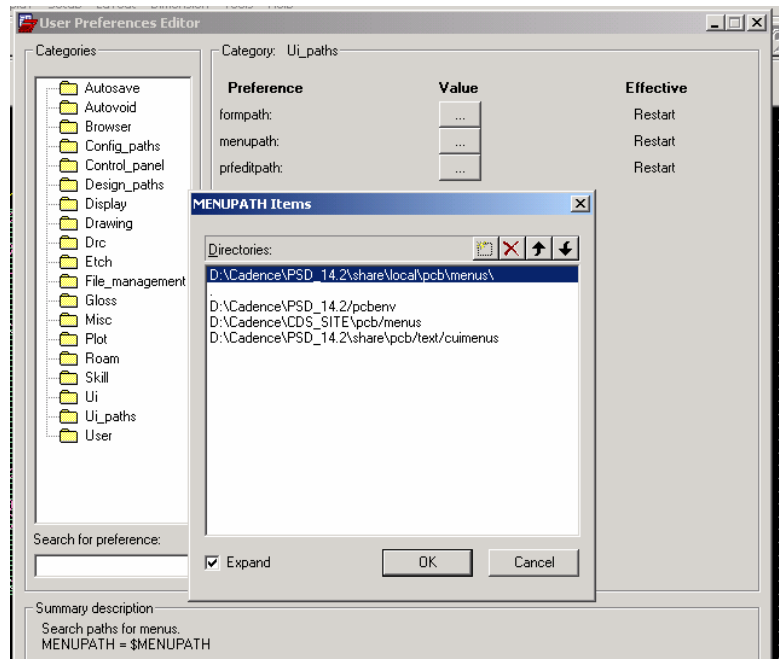
1. 首先，先確認 make device 指令在目前的 Allegro Symbol Editor 中可以執行。



2. 由於我們要新增的下拉選單指令是屬於 Allegro Symbol Editor，所以我們要先找出屬於 Allegro Symbol Editor 的 mem 檔案，而根據多年的經驗與無誤的判斷我們找到了 cbdsymbol.men。
3. 爲了避免我們不小心修改的 Global 的 menu 檔，我們將 cbdsymbol.men 從 <軟體安裝的路徑> \share\pcb\text\cuimenu\複製到 <軟體安裝的路徑> \share\local\pcb\menus\。

PCB Design Express

4. 確認 menu_path 有包含 <軟體安裝的路徑> \share\local\pcb\menus\。



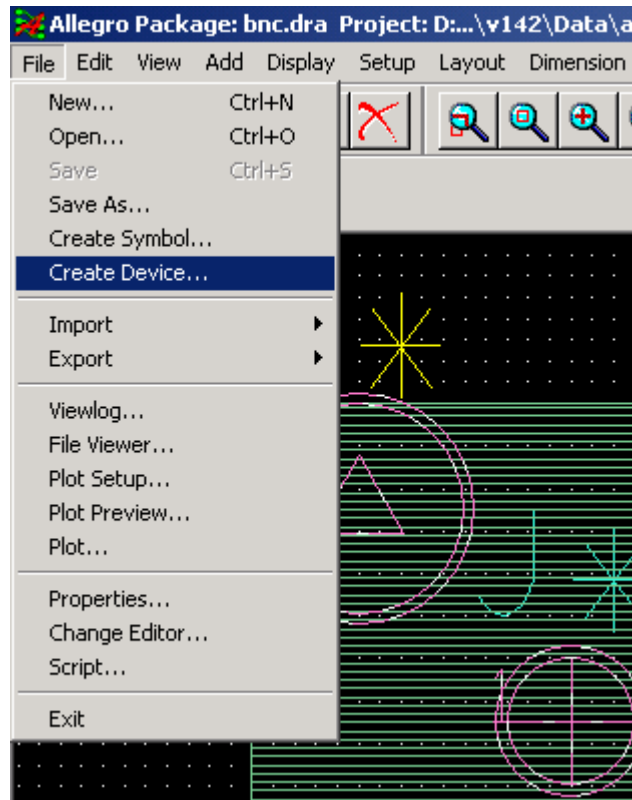
5. 我們決定將 make device 的功能加在 File > Create Device... 中 (如同 PSD15.0 版一般), 所以我們開始修改 men 檔案 (位於 <軟體安裝的路徑> \share\local\pcb\menus\), 將其修改如下, 然後存檔:

```

POPUP "&File"
BEGIN
    MENUITEM "&New...", "new"
    MENUITEM "&Open...", "open"
    MENUITEM "&Save", "save"
    MENUITEM "Save &As...", "save_as"
    MENUITEM "&Create Symbol...", "create symbol"
    MENUITEM "&Create Device...", "make device"
    MENUITEM SEPARATOR
    POPUP "&Import"
    BEGIN
        MENUITEM "&Artwork...", "load photoplot"
        MENUITEM "I&PF...", "load plot"
        MENUITEM SEPARATOR
        MENUITEM "&DXF...", "dxf in"
    END
END
    
```

6. 將所有 Allegro 關閉, 然後再啟動一次 Allegro 並任意選擇一個 dra 檔案進入 Allegro Symbol Editor。你將會發現 Create Device 就在 File 的下拉選單中。

PCB Design Express



5. 後記

修改這些檔案存在著一定的風險性，請小心使用。

本版 PCB Design Express 內容版權為 Cadence 益華電腦所有。

© 2002 Cadence Design Systems, Inc. All rights reserved. Cadence, Allegro, Concept HDL, Orcad Capture, Orcad Layout, PSpice, SPECCTRA and the Cadence logo are registered trademarks, and SPECCTRAQuest are the trademark of Cadence Design Systems, Inc. All others are properties of their respective holders.