

用 TortoiseSVN 管理你的个人代码

以下言论纯属胡言乱语，切勿轻易相信，由此产生的后果请自负！

以下东西欢迎转帖，不过请挂上我的标志：**FeMi** 千万不要抠掉，切记切记！

欢迎大家访问我的 **bolg** : <http://blog.ednchina.com/FeMi/>

经常写代码的人

是否曾经保存完一个修改，然后又想把个文件恢复到修改以前的状态？是否曾经希望能够看到一个文件以前某个时间点的状态？

是否曾经在项目中发现了一个 **BUG**，然后想调查它是什么时候产生的？

如果这些问题中的任何一个回答“是”的话，那么 **TortoiseSVN** 就是为你准备的！请继续读下去，你就能知道怎样让 **TortoiseSVN** 对你的工作起到帮助，这其实并不困难

这里是 **TortoiseSVN** 的官方主页：<http://tortoisesvn.net>

这里是中文版在线手册：<http://svndoc.iusesvn.com/tsvn/>

你也可以直接到这个页面下载它的原版以及：<http://tortoisesvn.net/downloads>。
中文 **CHM** 版手册可以在安装它的中文语言包后获得。

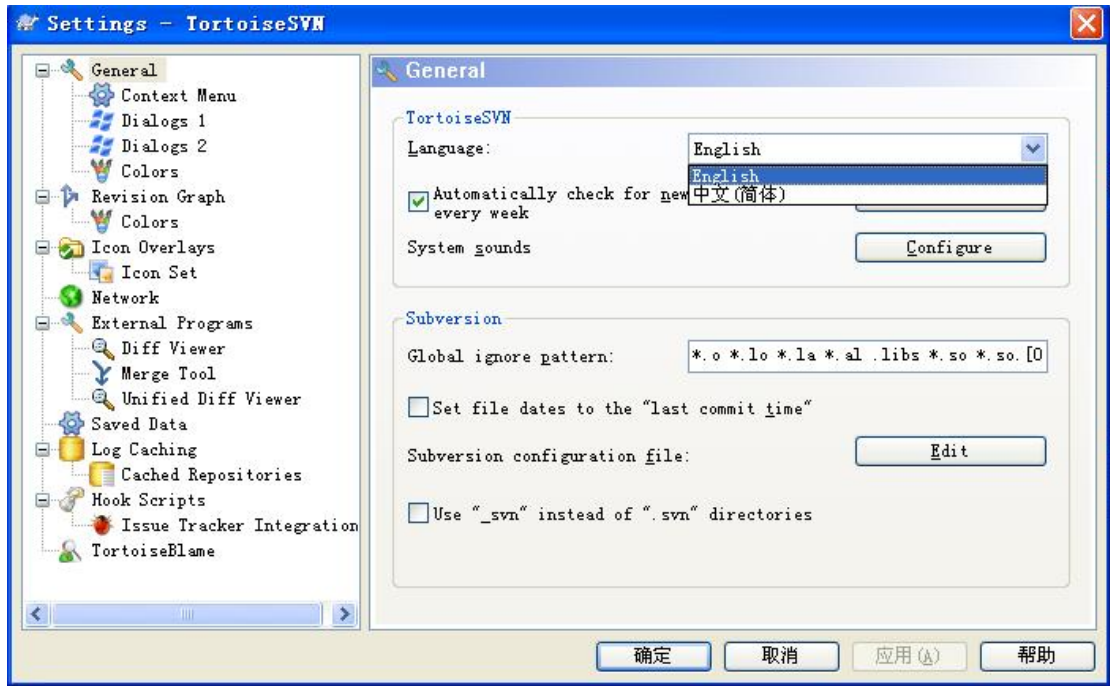
目前版本是 **1.6.2**

首先你要下载主程序，然后下载语言包（也可以不下），然后安装，这些都没什么难度

安装完成后，在任何文件夹下右击，右键菜单就变样了



选择 **TortoiseSVN**->**Settings** 弹出以下界面：



选择“中文简体”就可以显示中文了

下面说说如何管理代码：

在你认为是数据盘的盘符下新建个文件夹命名“**MySVN**”或者其它你喜欢的名字，在文件夹上右击“**TortoiseSVN**→在此创建版本库”



这个时候你再打开这个文件夹后里面就多了很多文件，现在不用管它，按照默认设置就可以很好工作。以后如果要在另外一台机器上修改代码，或者希望别人也能使用你的代码库，只要把这个文件夹复制过去就行。备份也是如此。

完成上一步后，我们已经建立了一个代码仓库，下面就是要设置工作目录。工作目录一般来讲，就是存放了当前最新版本的代码，程序的编写和修改都在这个目录完成。比如我们在 F 盘建立了个文件夹，在下面又建了个 LedBar 的文件夹，这个 LedBar 就是以后我们写代码的工程文件夹。在这个 LedBar 文件夹图标上，点击右键，选择：SVN 检出。

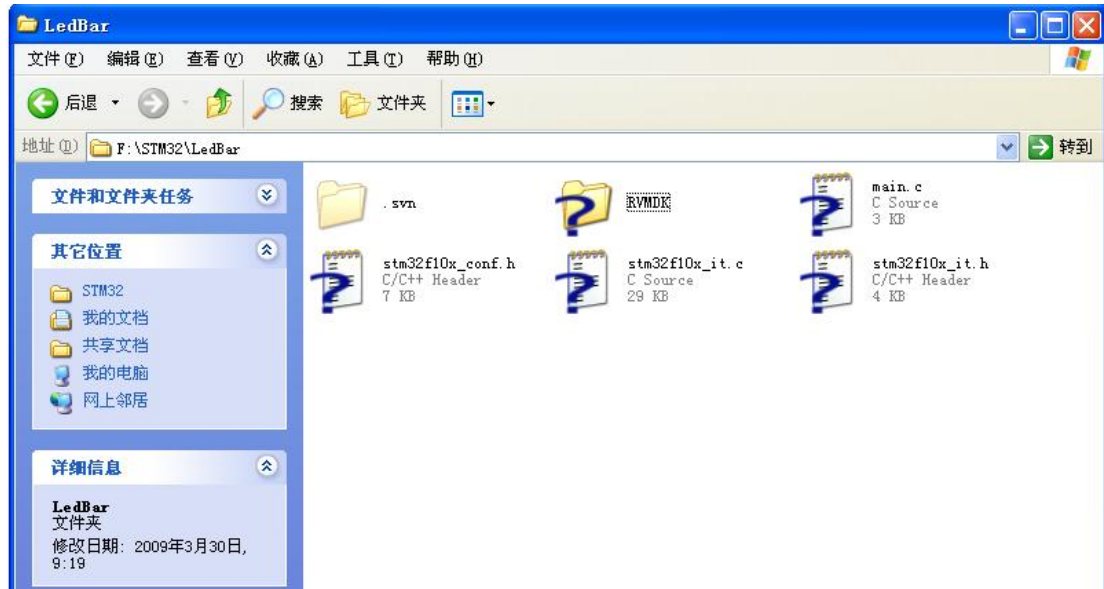


在 URL 一栏里填入你刚才建的那个数据库地址

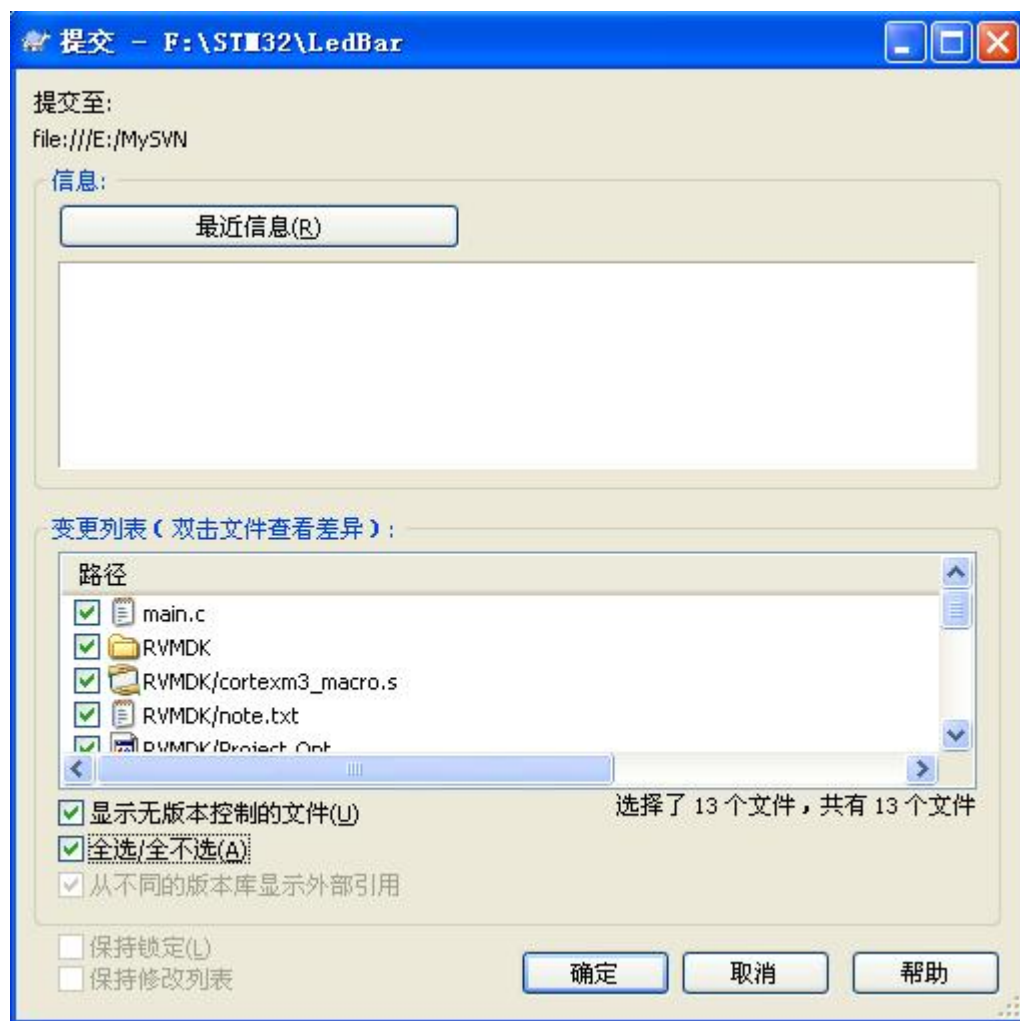
检出目录就填你的工程目录，其它默认，然后确定

刷新一下桌面，会发现我们的 LedBar 文件的图标左下角会多出一个绿色的对号，这表明它已经纳入了版本控制。

第一次向版本库中加入代码可以使用导入的功能，不过我还是喜欢直接添加文件。比如我向 BarLed 中复制了几个目录和文件。因为这些文件是新增的，所以自动会用问号来标记。



然后我希望把这些文件存放到代码仓库中，这个时候，在 Project 文件夹内点击右键，选择：SVN 提交，然后勾选“全选”，把新增的所有文件都纳入版本控制，点击确定。



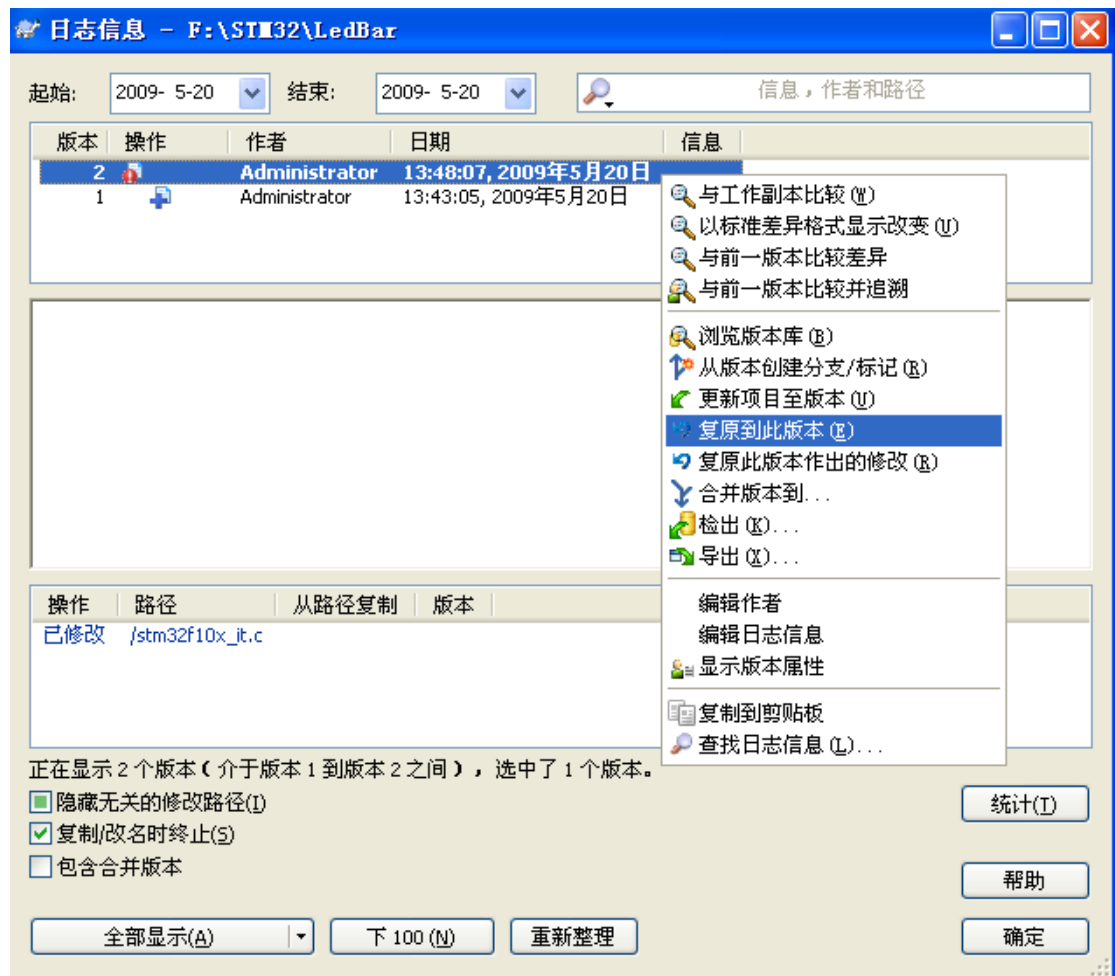
提交后的文件结构如下图:



我们开始工作，比如新增文件、修改文件、删除文件，你会发现所有修改过的文件都会有一个红色叹号来标记。当觉得工作进行到一定阶段，有必要保存一下的时候，我们可以再次进行提交。因为现在讲解的是一个人使用，所以很少会再次检出或者进行更新，但这在团队开发中很常用。

如果你发现你这次的修改有问题，想恢复版本库中最新的版本，只要把这个文件删除，并选择更新即可。

在某种情况下，要恢复一个很久之前的版本，这个时候只要点击右键，选择：显示日志，在想复原的版本上点右键，选择：复原到此版本。



还有很多有趣的功能哦，大家自己摸索吧！