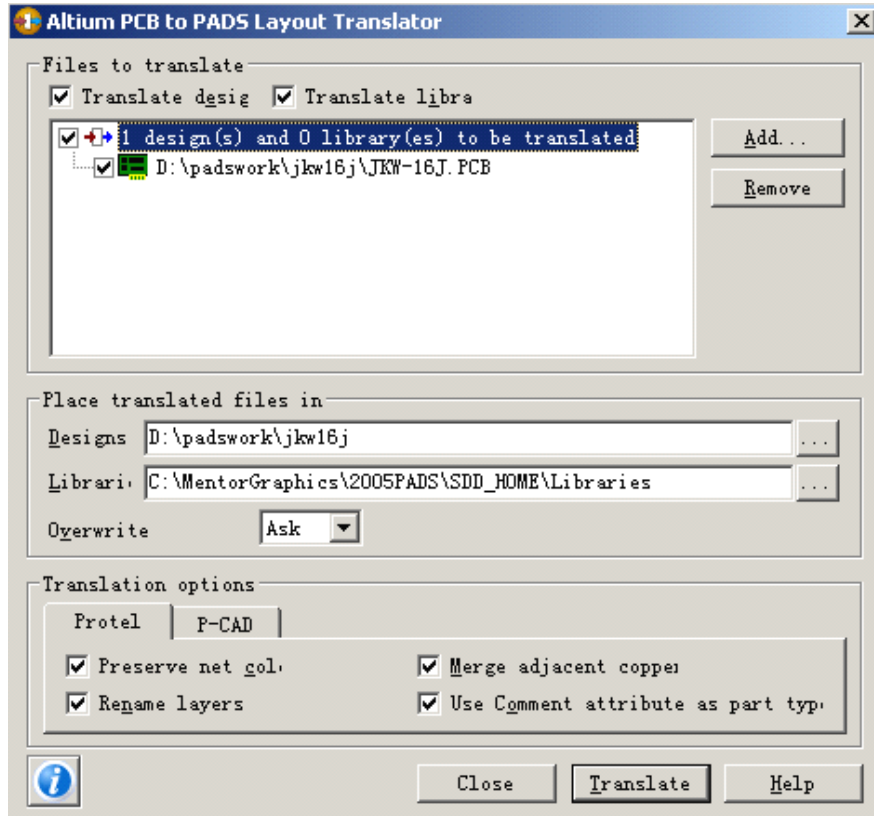


如何将 Protel 转成 PADS2005 的详细过程

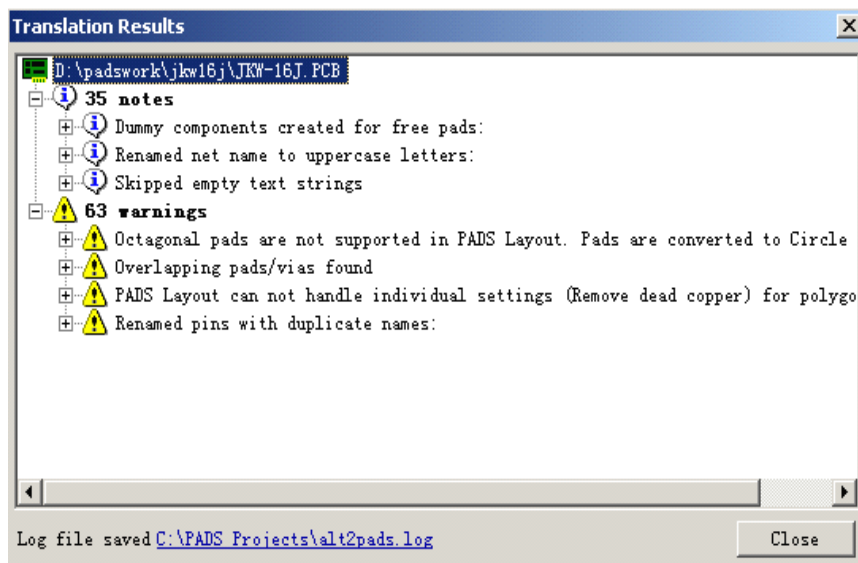
转换前请先下载 Protel 转 PADS2005 软件 “Pads Translator 2005.exe”

PCB 的转换:

打开 Layout Translator, 点击 “Add” 打开需要转换的 protel 文件, 在 “Designs” 设置转换输出路径, 选择转换类型 “protel” 点击 “Translate” 进行转换。

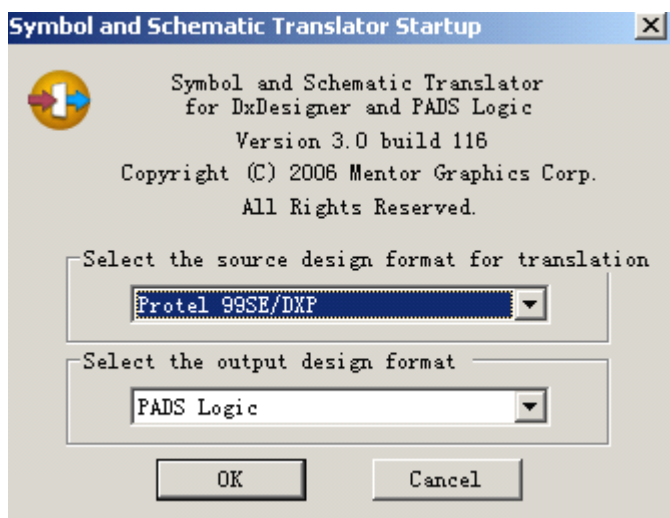


转换后会弹出转换结果概况:



原理图的转换:

打开 Schematic Translator, 选择要转换文件类型和输出类型



点击“Add”选择需要转换的文件，在“Place translated files in”选择输出路径，然后点击“Translate”进行转换。

