

Protel99se 的 PCB 生成 Gerber 文档

1. 打开你要转换成 Gerber 的文档，然后如图 1 所示：

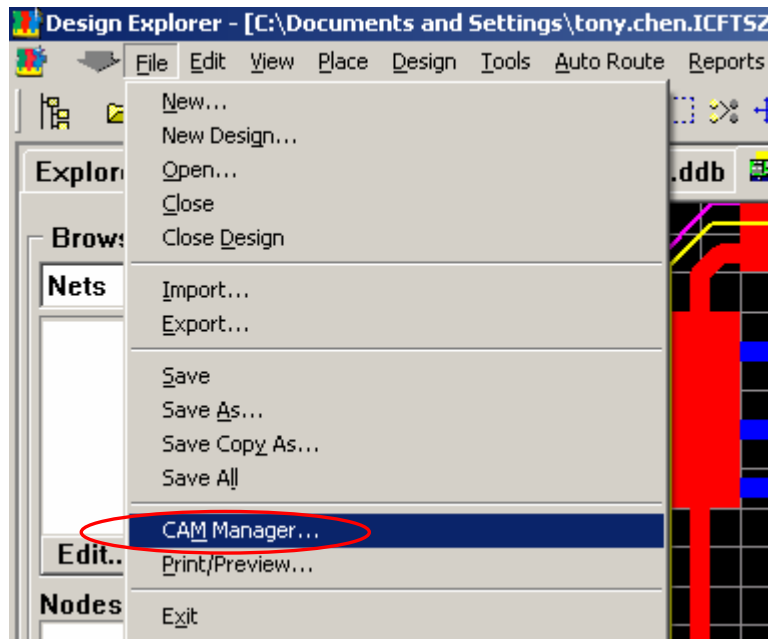


图 1

- 单击左键会出来如图 2 所示的画面：

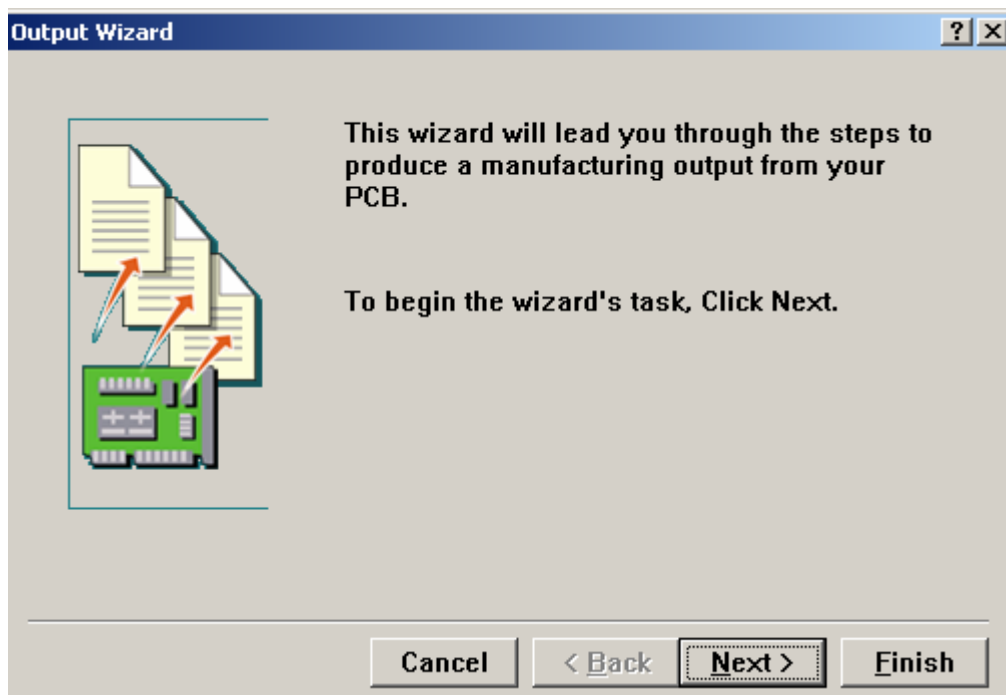


图 2

- 点 next，出现如图 3 所示的画面：

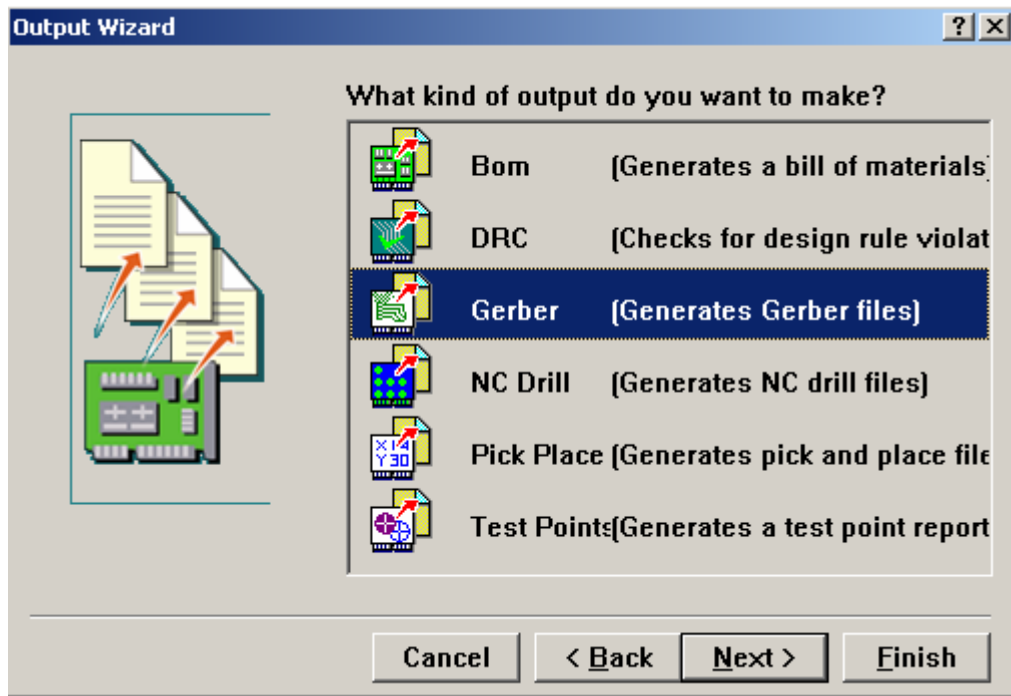


图 3

选择 Gerber 后点击 next，出现如图 4 所示的画面：

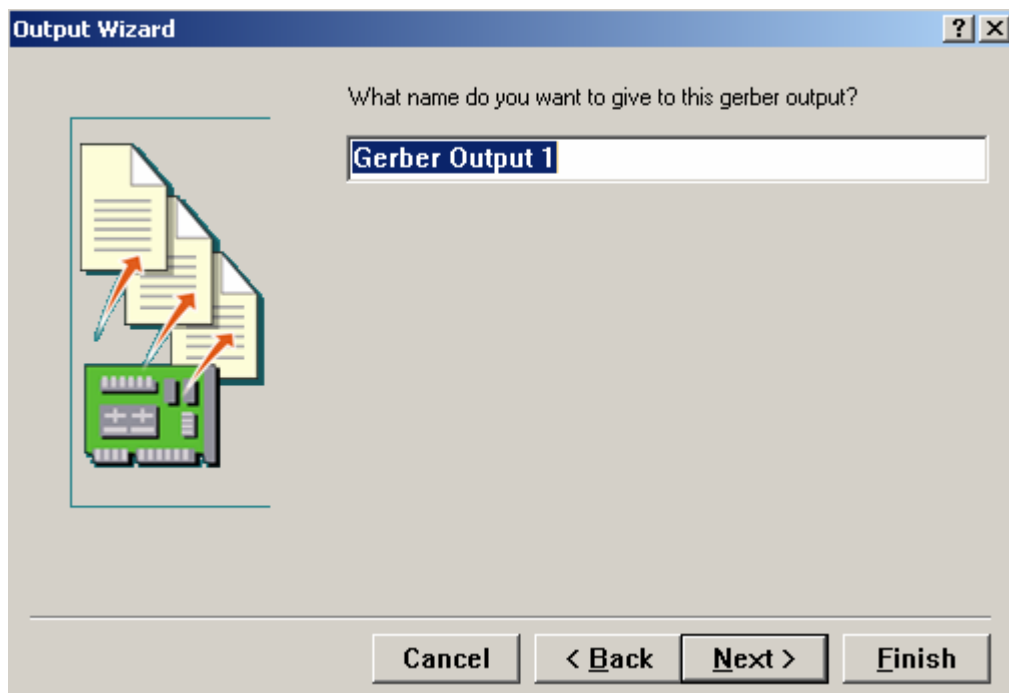


图 4

对你的 Gerber 文档命名后点击 next，出现如图 5 所示的画面：

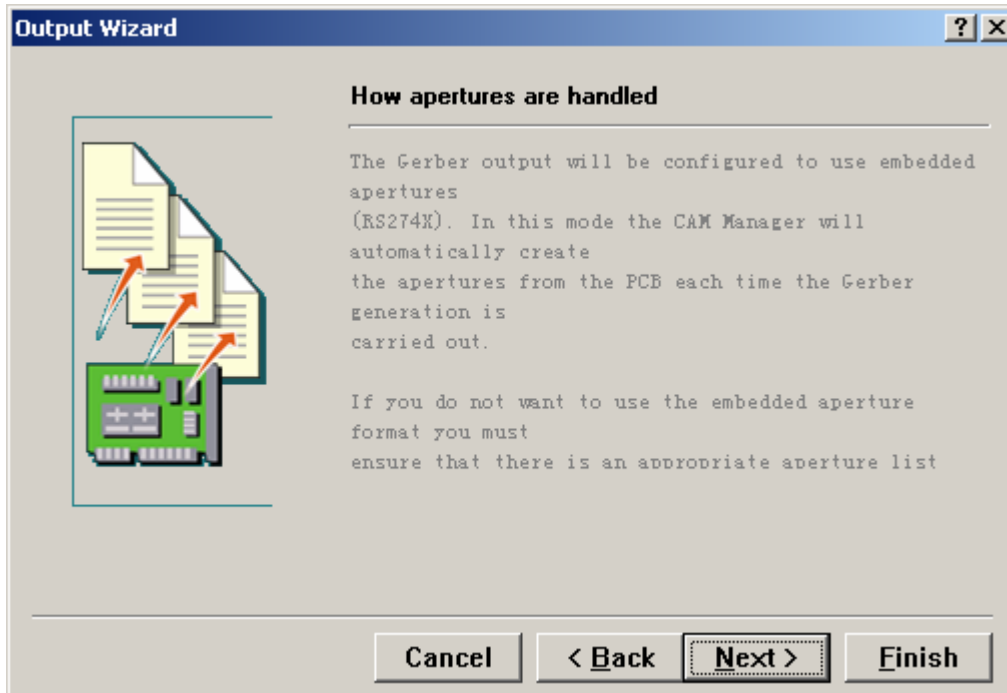


图 5

点 next，出现如图 6 所示的画面：

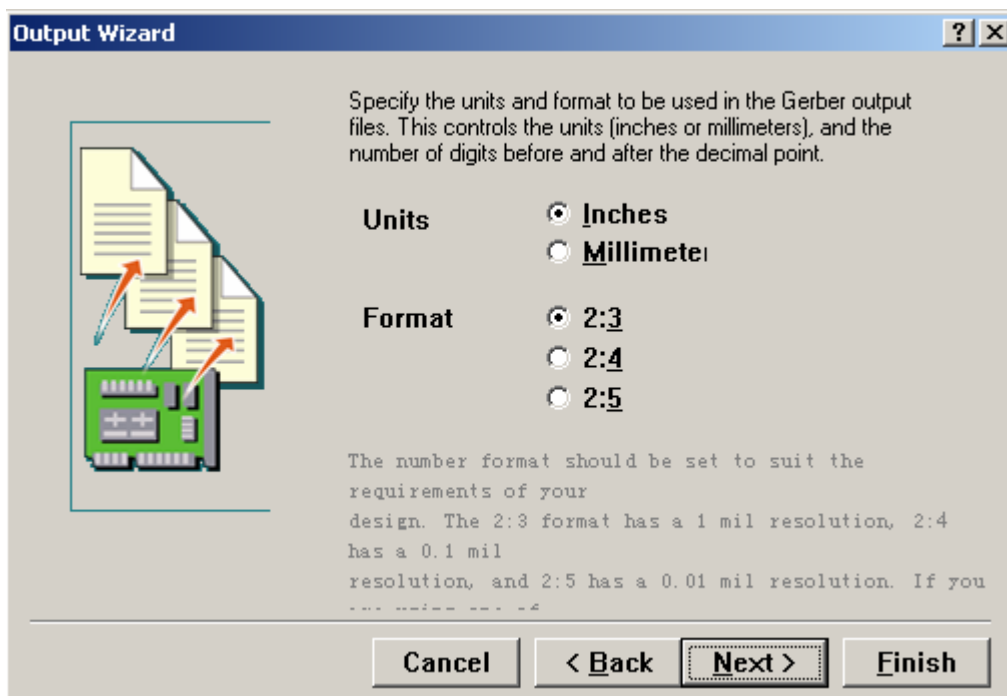


图 6

选择 PCB 的版式及要求后点击 next，出现如图 7 所示的画面：

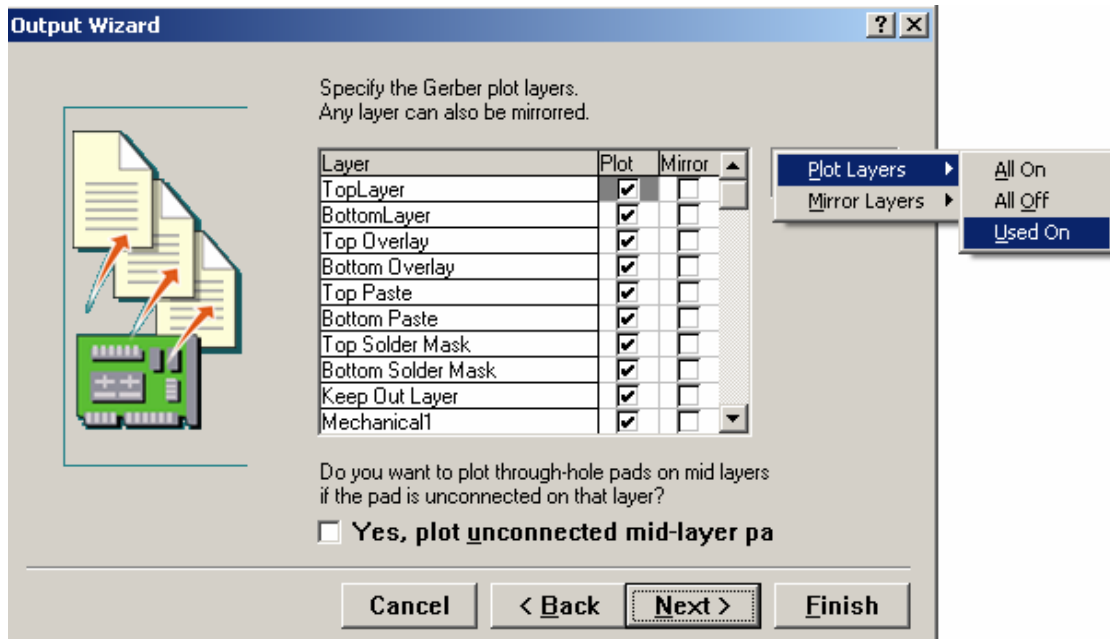


图 7

点击 menu，选择 plot layers，选择 used on；然后选择 mirror layers，选择 all off，然后点击 next，如图 8 所示的画面，然后点击 next 出现如图 9 所示的画面；

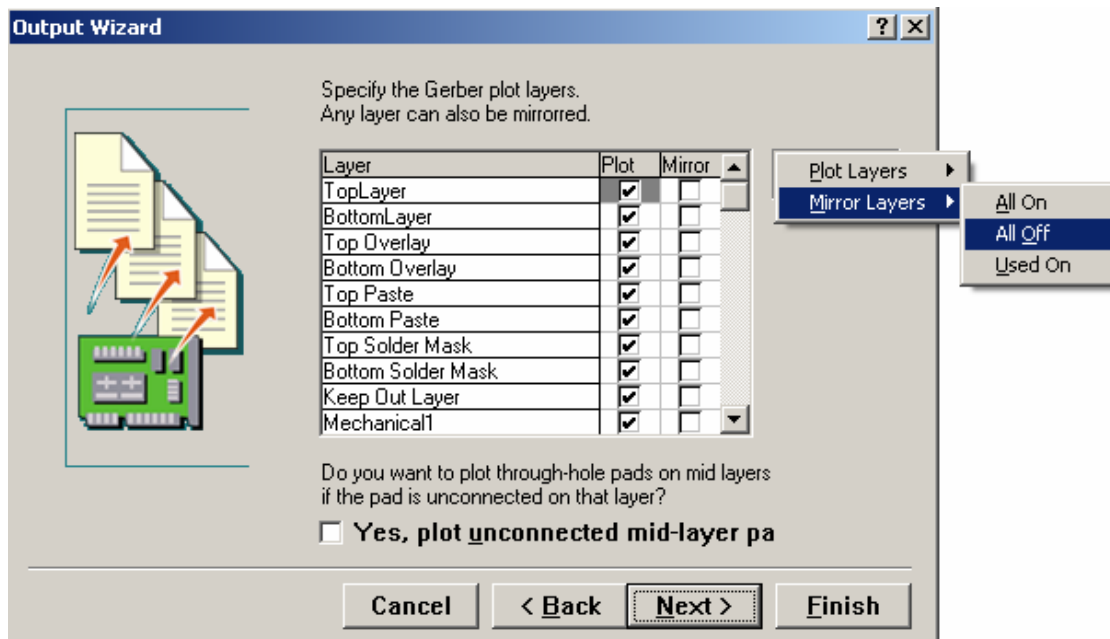


图 8

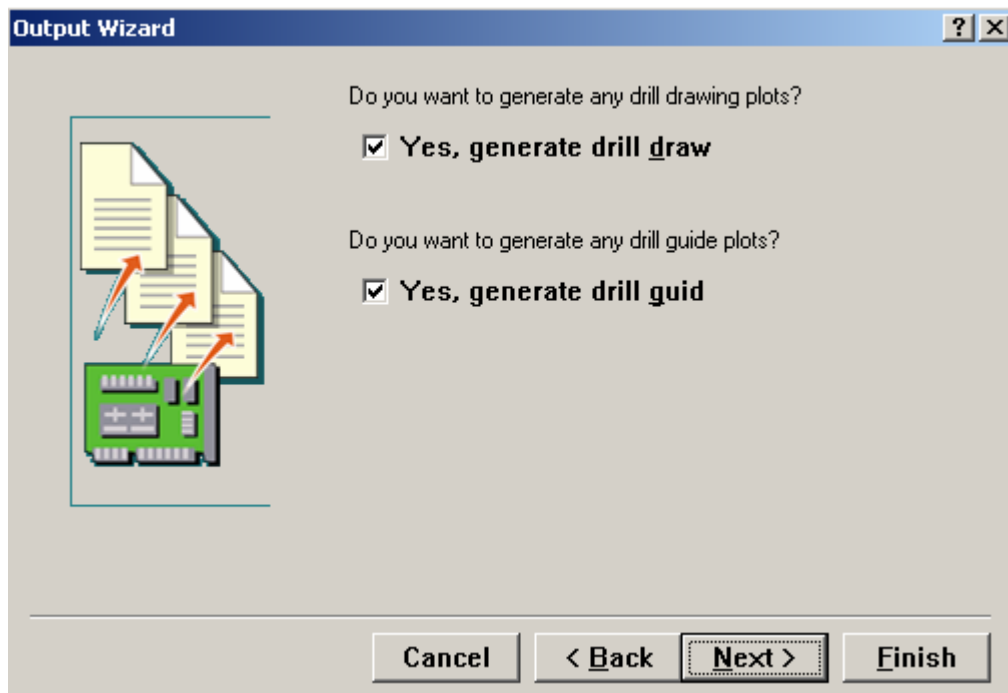


图 9

点 next

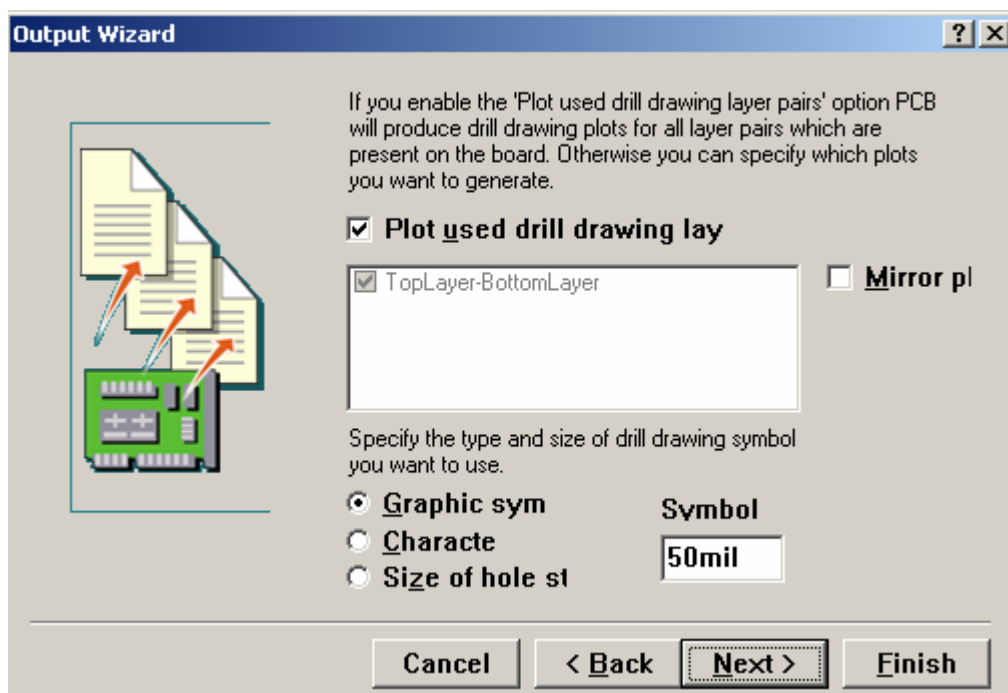


图 10

点 next

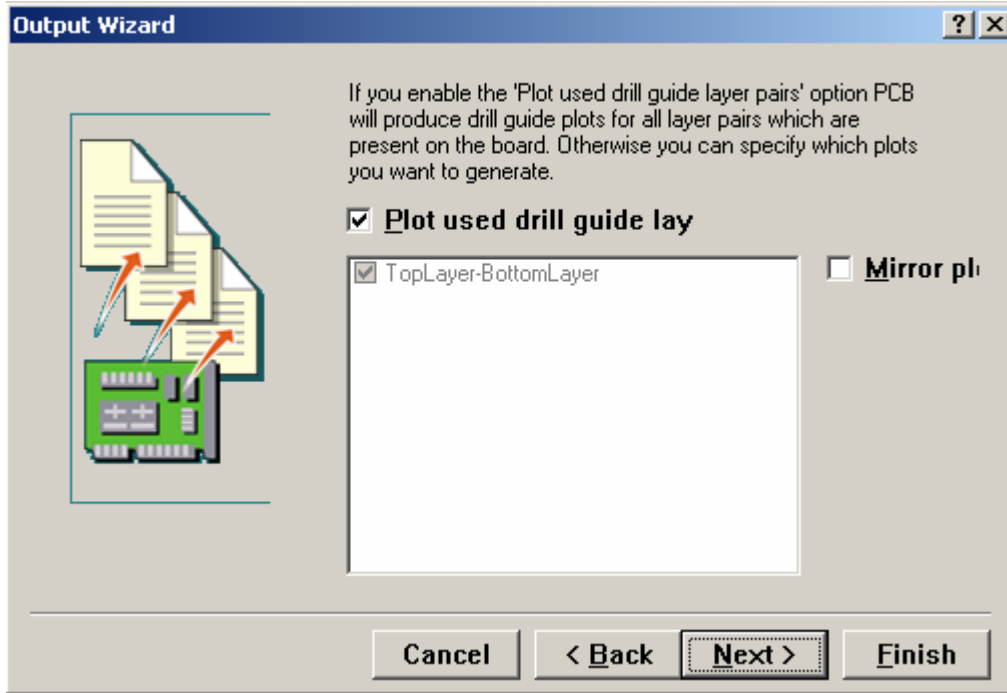


图 11

点 next

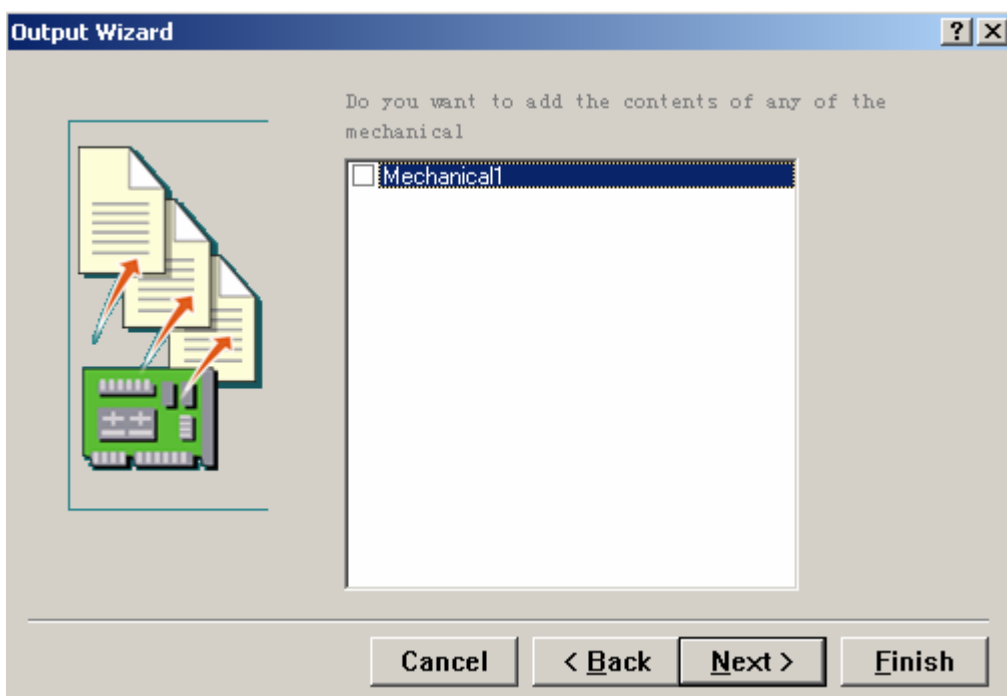


图 12

点 next

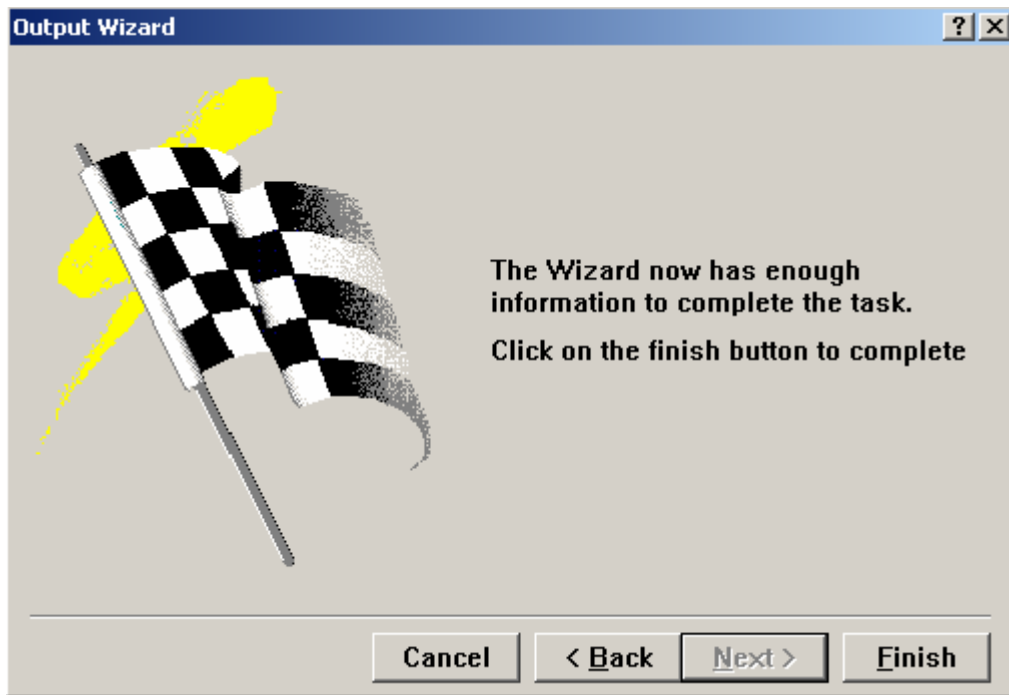


图 13

点击 finish，即可得到 gerber 档，如图 14 所示，但是光有 gerber 档是不能做 PCB 的，还需要钻孔文件，点击右键，选择 Insert NC Drill，如图 15 所示：

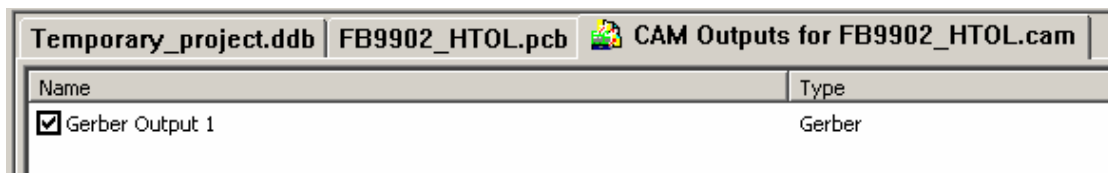


图 14

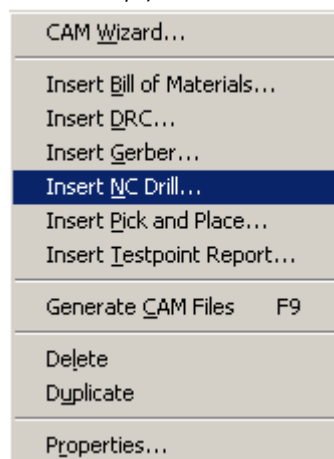


图 15

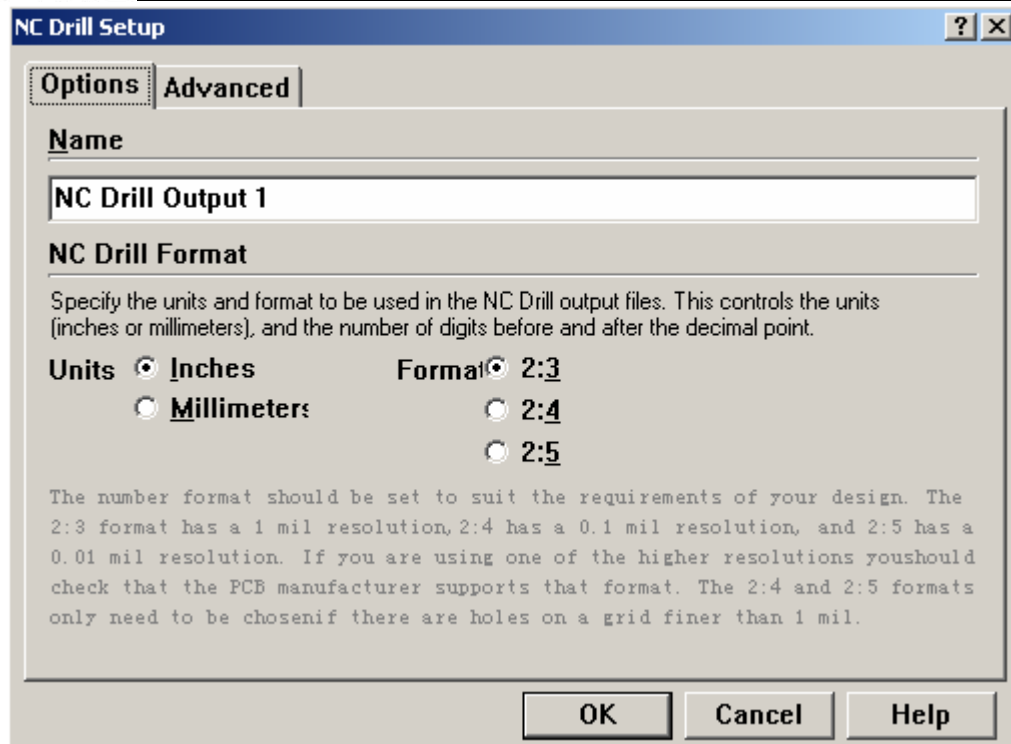


图 16

在图 16 中对 PCB 的 nc drill 文件的命名和参数设定，最好与 gerber 档保持一致。设好以后点击 OK，就会出现制造 PCB 所需要的文件，如图 17 所示：

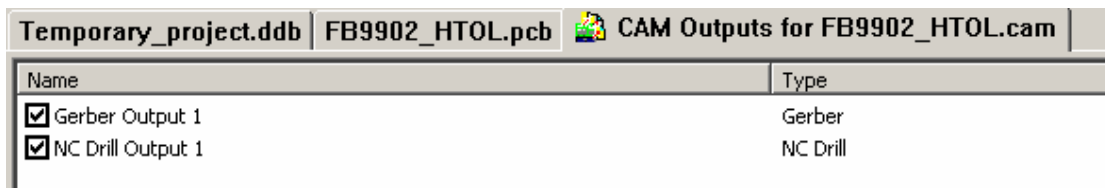


图 17

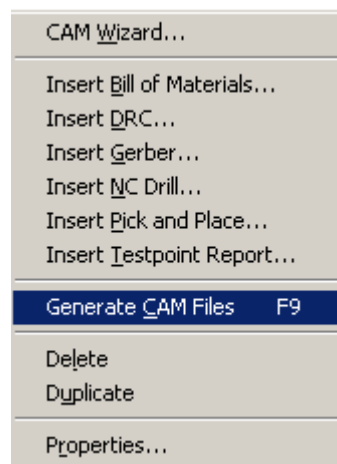


图 18

在图 17 所示的文件中，右键点击 Gerber 档或者该文件内的空白区域，也可以直接按 F9，即可得到制造 PCB 的所有文档，如图 19 所示：

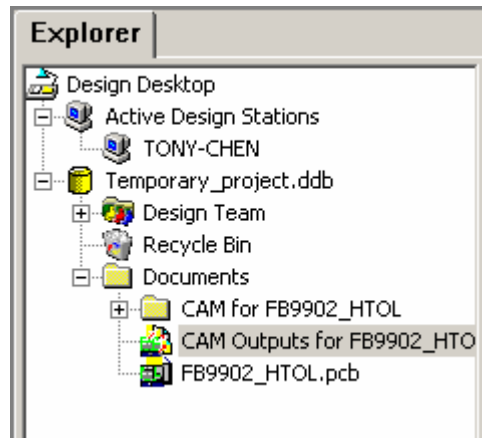


图 19

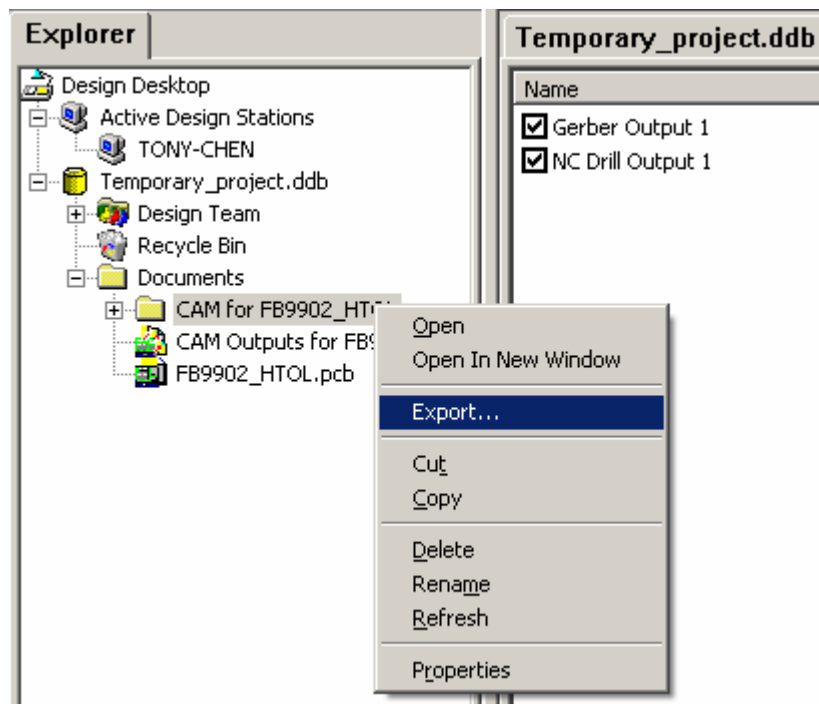


图 20

如图 20 所示，右键点击该文件夹，选择 **Export**，选择保存路径，导出即可。以后只要将此文件夹交予 **PCB** 厂家即可。