

在 ORCAD 的原理图中提取元件到库中

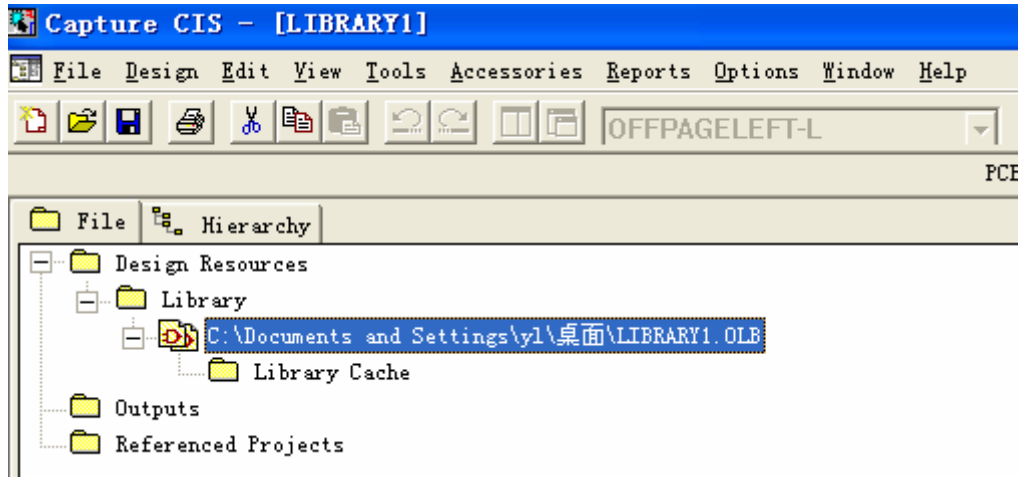
QQ:3005626

EMAIL:happyxt@gmail.com

大家都知道在 POWERPCB 中, 要提取一个封装到元件库中是一件很方便的事, 只要右击 SAVE TO LIBRARY 就可以了!

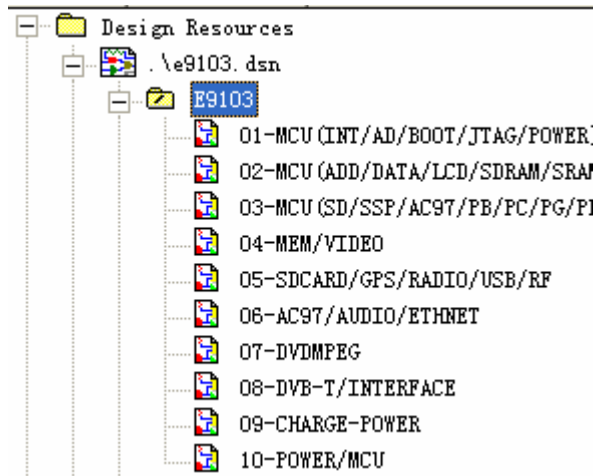
但是有时候我们也需要将 ORCAD 中的元件放到库中, 应该怎么做呢!

首先建立一个自己的库,

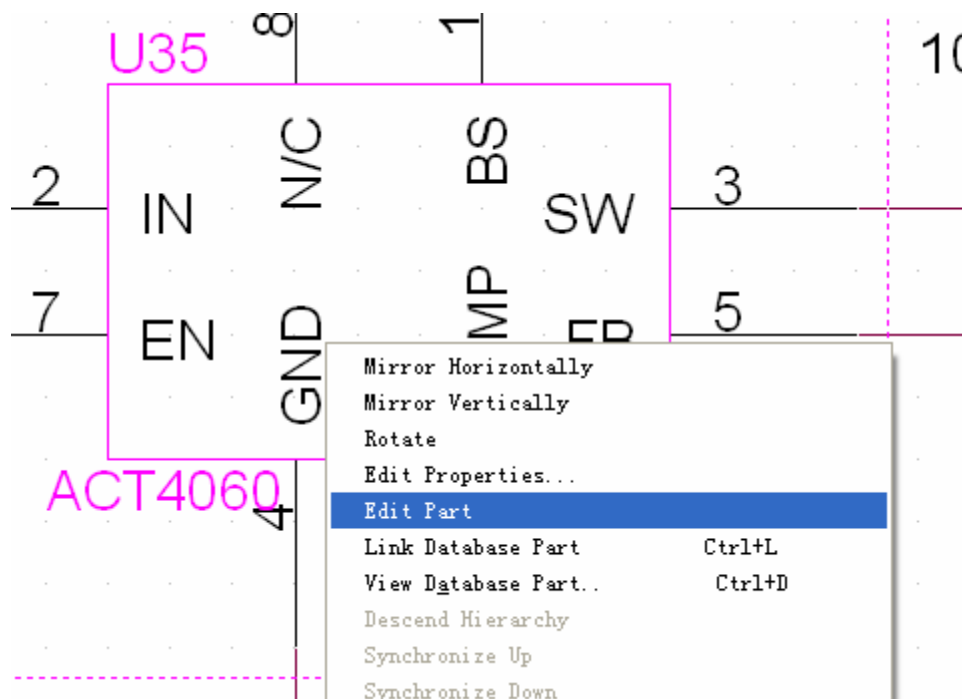
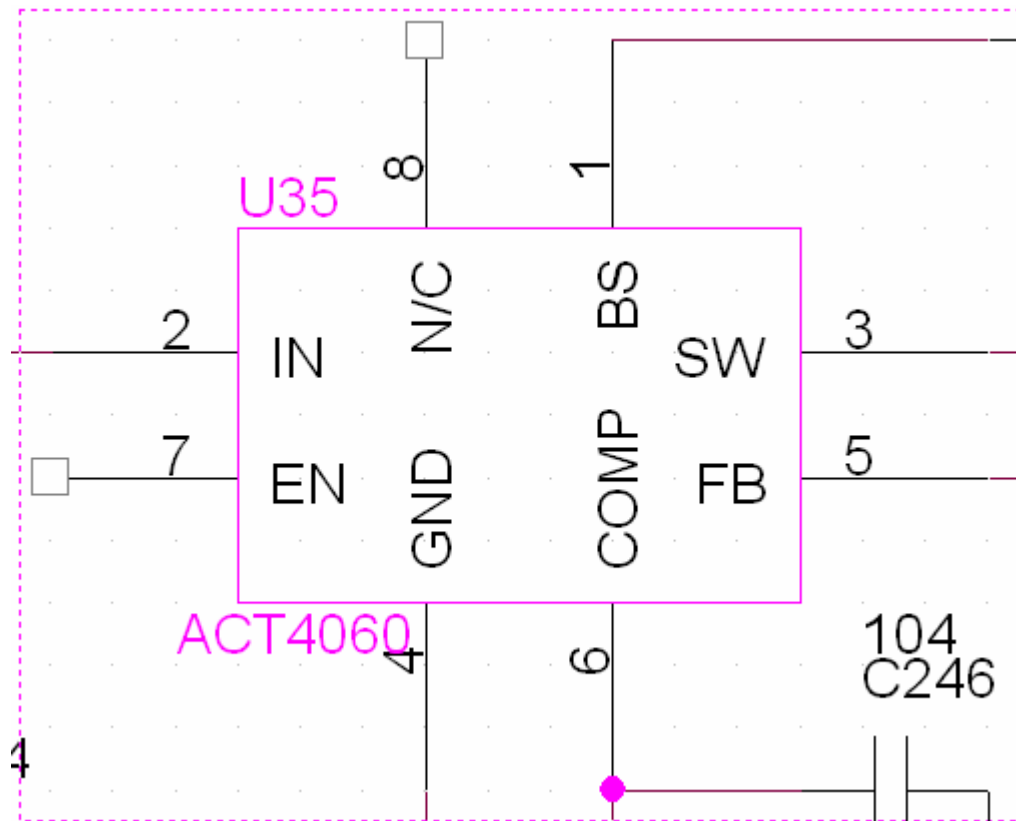


这个很简单这里就不详细介绍了!

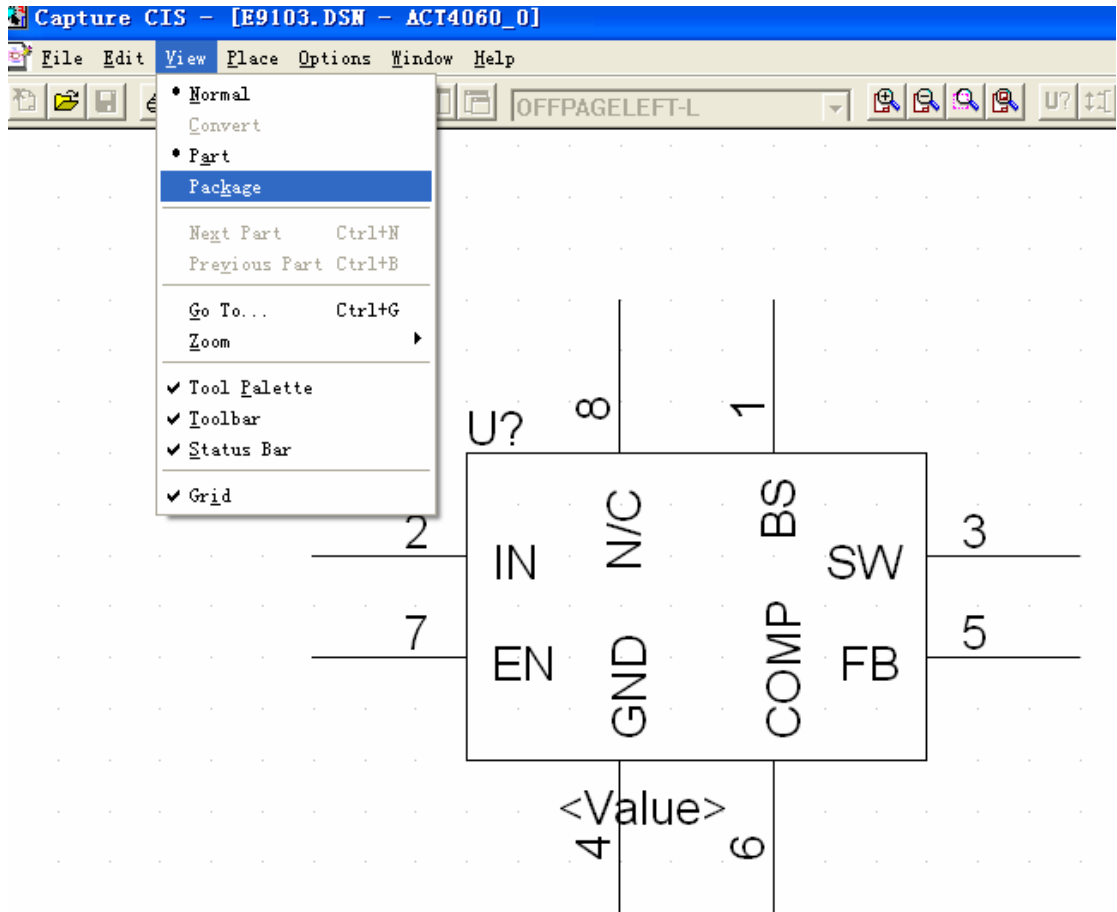
如果我们要将下图中的某个元件放到上面的库里。



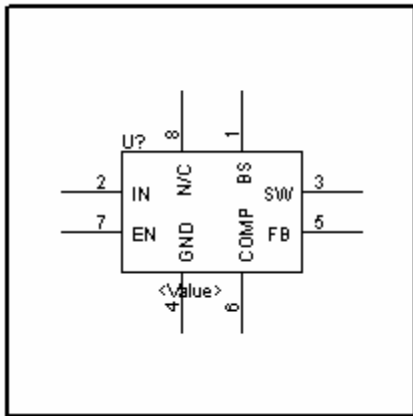
我们图中选取这个元件放到库中:



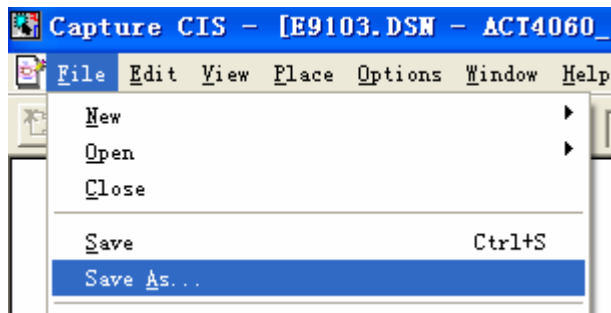
我们右击编辑这个元件，这个应该也是很简单的！
 然后我们在编辑元件界面中，

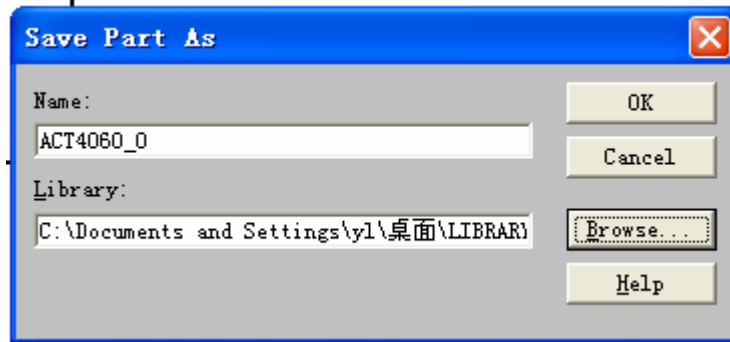


我们选择 PACKAGE,



就会变成这个样子！我们就可以此时的 FILE 菜单中选择 SAVE 就可以了！





我们保存到刚才建立的库中就可以了！这时我们就可以在库中看到这个元件了！

不过我们保存多个元件，怎么实现，不知道大家有没有什么好的方法！