

PROTEL99SE 如何把一个大 IC 分开做!

Wang1jin 原创...

个人博客: <http://wang1jin.cepark.com>
<http://blog.ednchina.com/wang1jin/>

推荐网站: www.cepark.com

专业电子论坛: <http://bbs.cepark.com/>

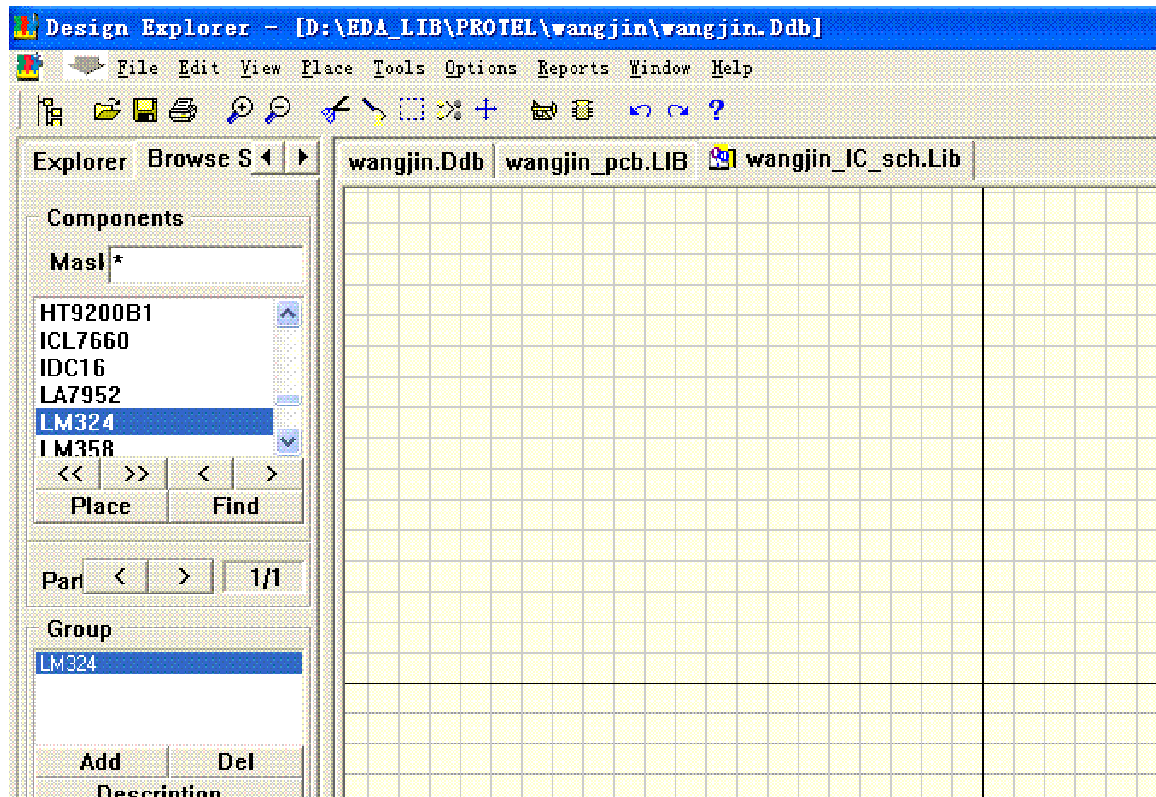
最近碰到一个朋友问我如何在 PROTEL 中把一个大 IC 分为开做,然后共一个 PCB 封装...

其实这个不太难,为了方便一些初学者,我现在特意来制作一个教程...希望对大家有帮助...

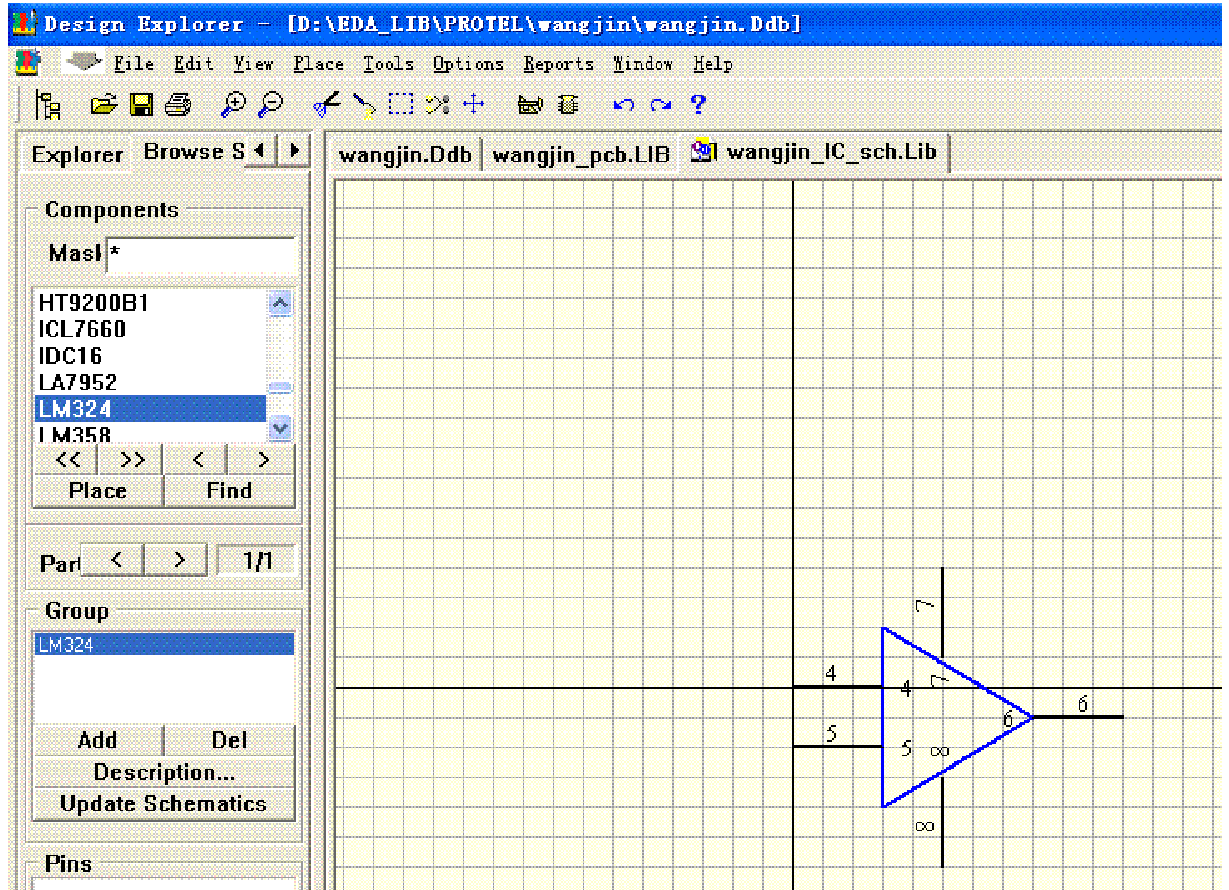
如果大家在 EDA 软件方面碰到问题欢迎大家去我的论坛交流: <http://bbs.cepark.com>

在此我以制作一个 LM324 为例...LM324 由四个运放做成...别的 IC 也是按这顺序制作.

1. 在元件编辑器中新建立一个元件 LM324...如下图所示.

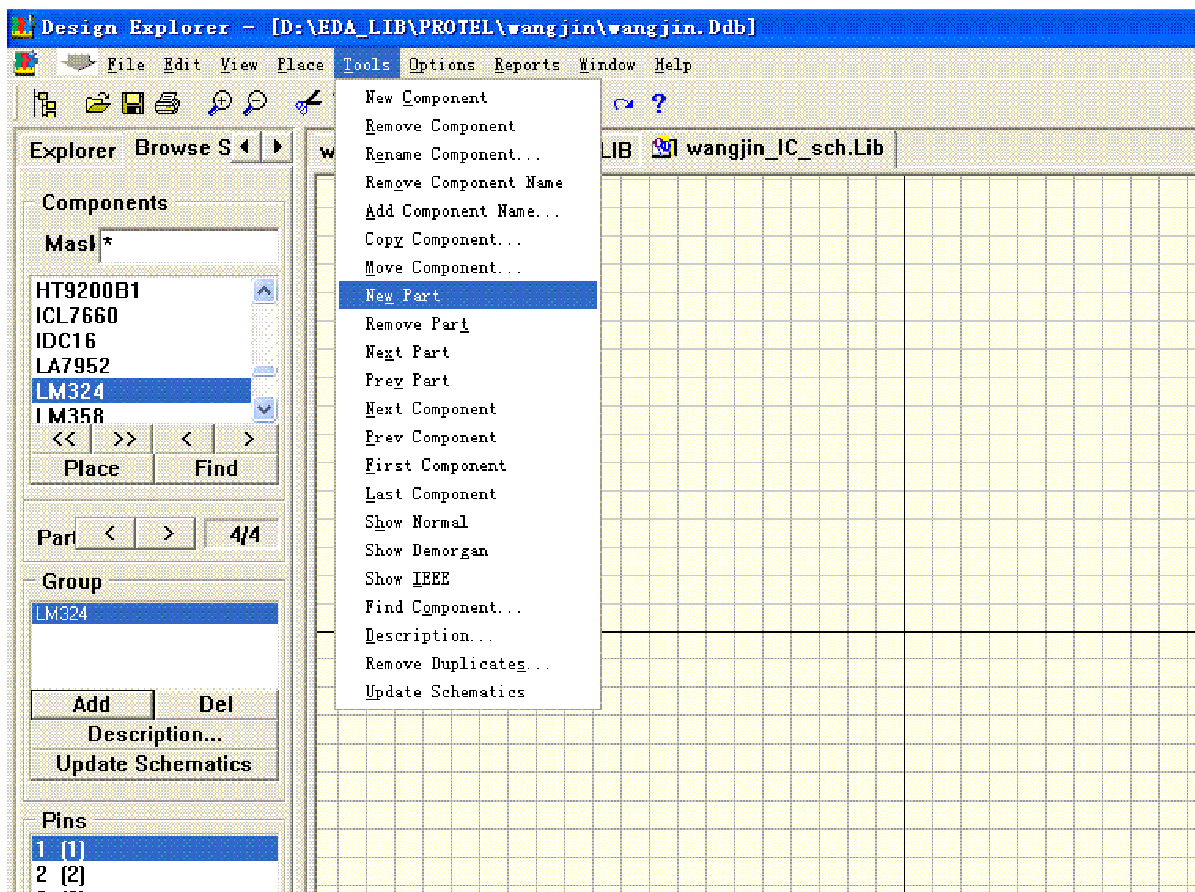


2. LM324 内部结构为四个同样的运放电路...我们来制作第一个...如果大家制作的 IC 不是运放也不要紧,因为流程是一样的.



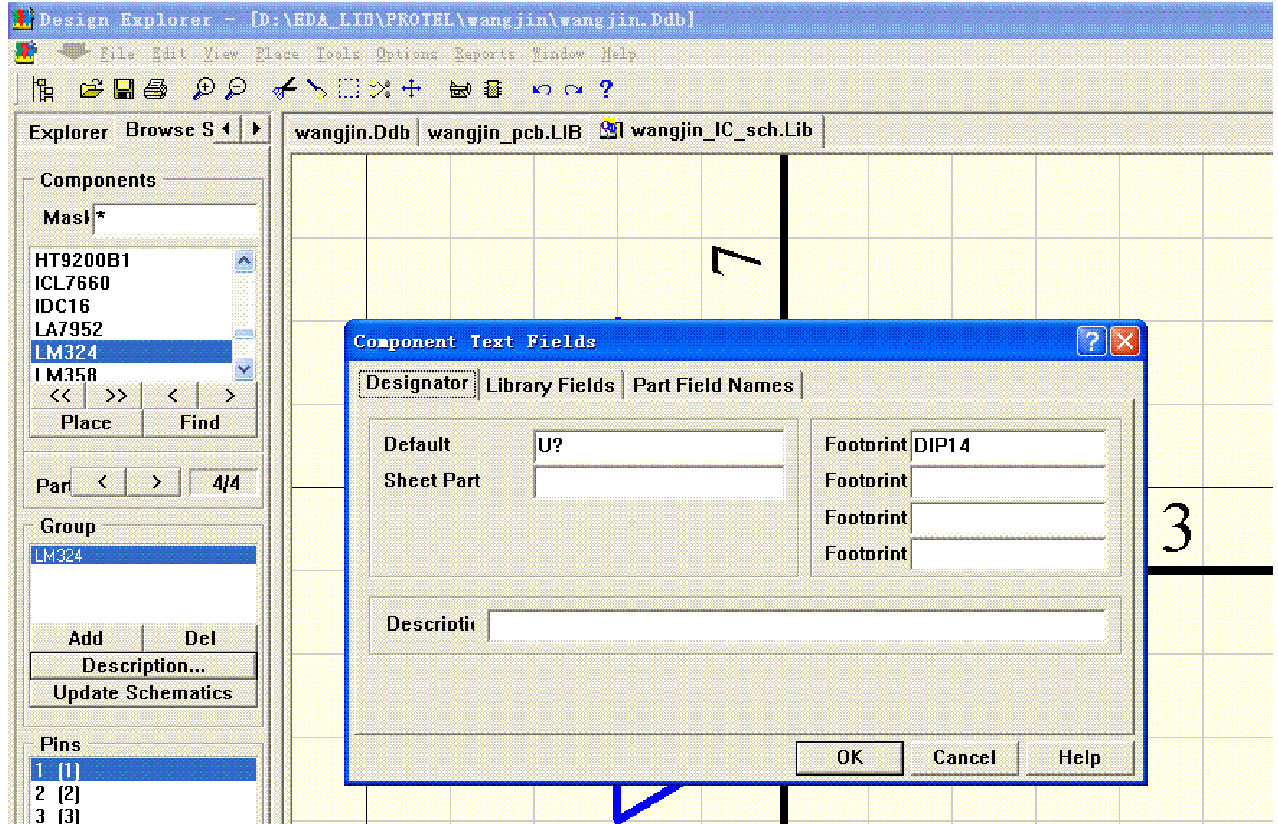
随便画一个运放的外型...HE HE...我在这里可是随便乱放的引脚.重在流程.

3. 第一个制作完了,这步就非常重要了...新建立这个元件的另一个部分...大家按图操作...



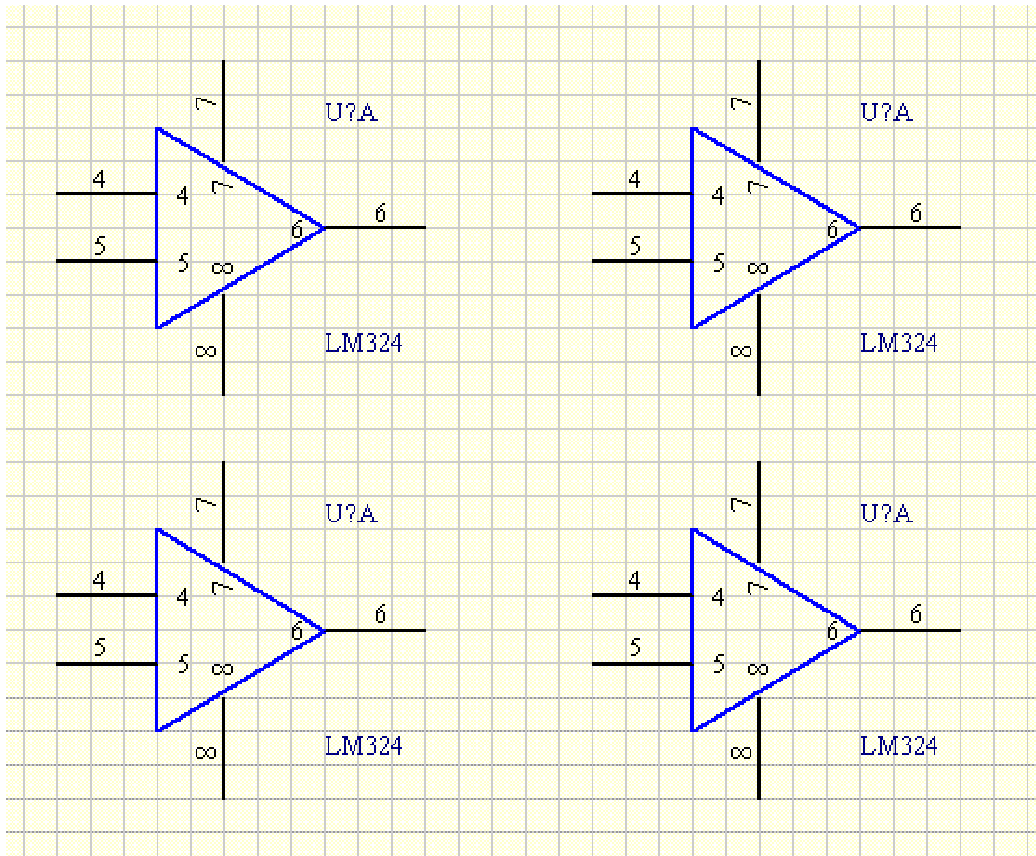
第一个画完了就 NEW PART...直到所有的部分全部完成...这样就完成了把 IC 分开制作...

4. 制作完成了, 可以为这个元件设置参数了...大家可以根据自己制作不同的 IC 而设置.



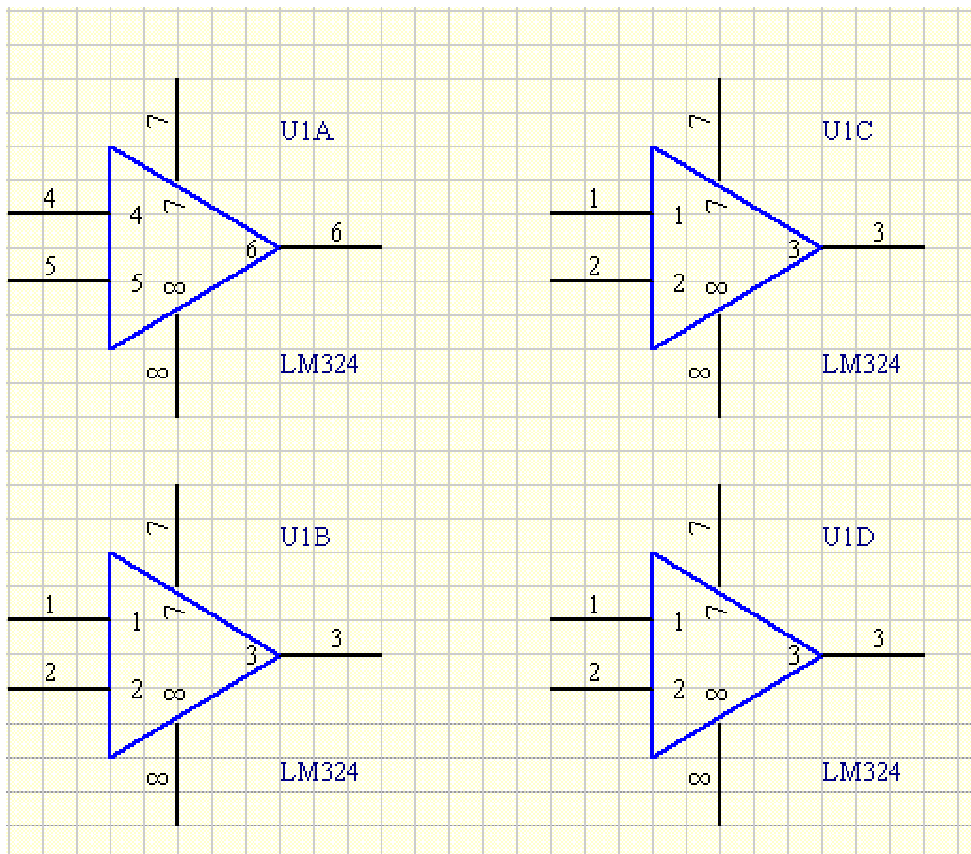
到这一步就完成了 IC 的制作...不管 IC 的引脚多少,都是按这流程制作的...如果不会的朋友可以多按上面操作几次,就会了...其实其它软件也是类似的,会了一个别的软件也会了...要学会上举一反三。

5. 试验下制作元件的效果...放四个 LM324 在上面,在没有自动编号前是下面的样子...



大家可以看到都是 U?A...

6. 执行自动编号. 再看结果...HE HE...



大家可以看到...U1A U1B U1C U1D...HE HE...这个 IC 就会共用一个 DIP14 的 PCB 封装...这样就完成了 IC 的制作....

如果实在不明白的可以去我的电子论坛 <http://bbs.cepark.com> 去提问...

另外论坛经常会有免费增加 DIY PCB 活动,也希望大家多多关注...一起参加 HE HE...