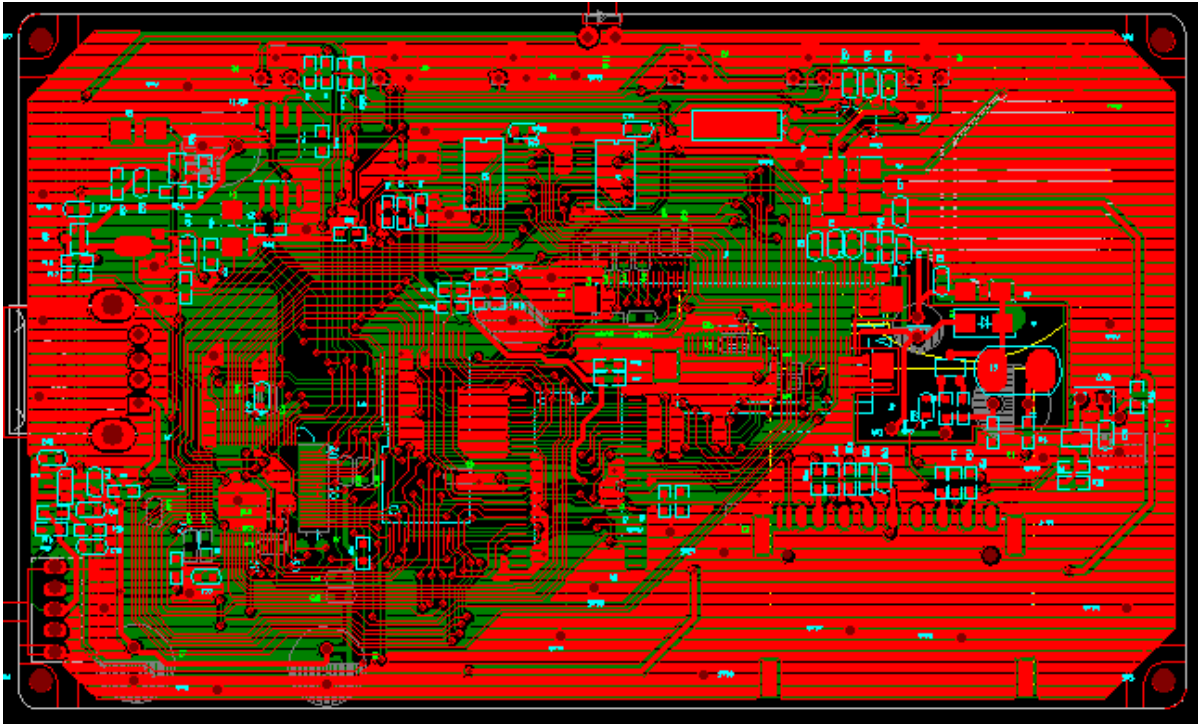


如何从 PADS-LAYOUT 中导出 BOM 清单方法

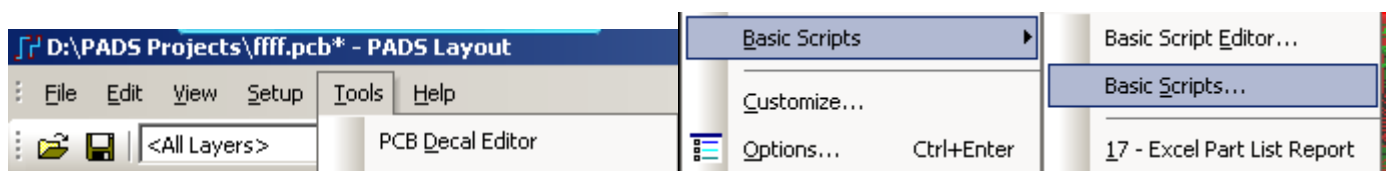
最近很多朋友问我关于如何如何从 PADS-LAYOUT 中出 BOM 清单。今把方法写下来好让有需要的朋友做个参考。

利用 PADS-LAYOUT 的 Basic script 向导功能。

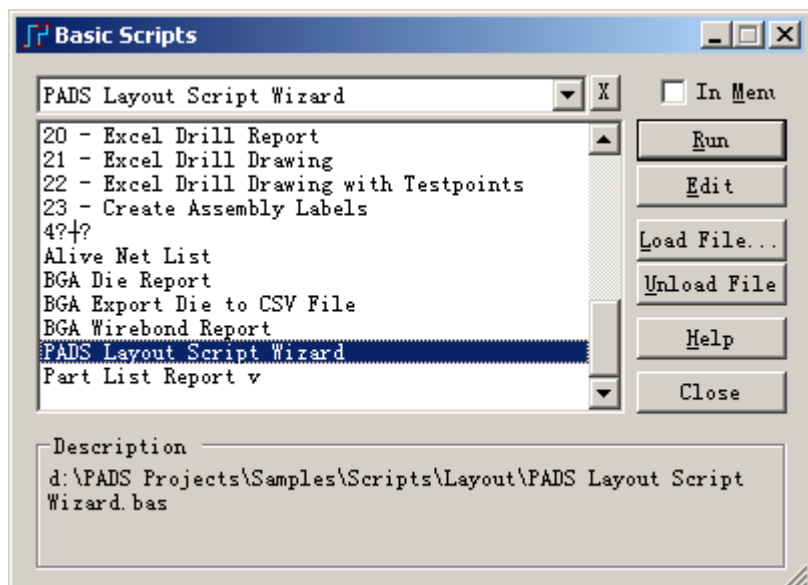
一、用 PADS2005SE3 打开需要出 BOM 的 PCB 文件。如图：



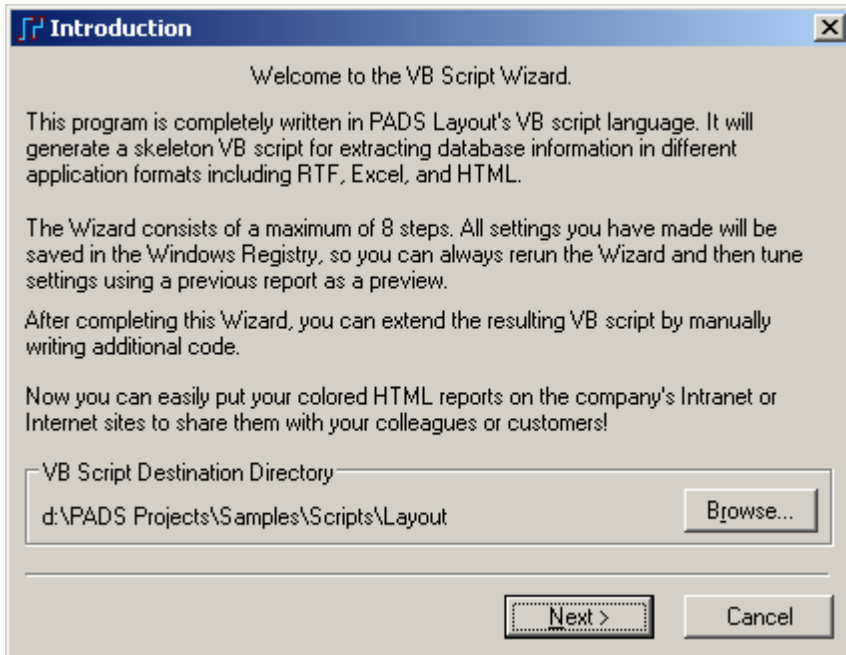
二、点击 tools -----pcb decal editor-----basic scripts-----basic scripts.如图：



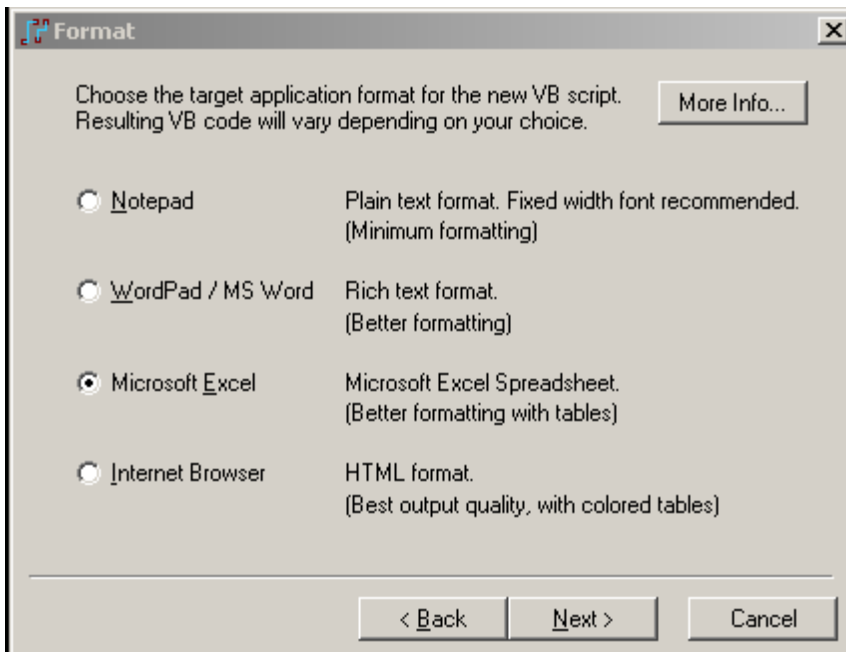
在弹出的图框中选择 PADS layout script wizard 然后点击 run；



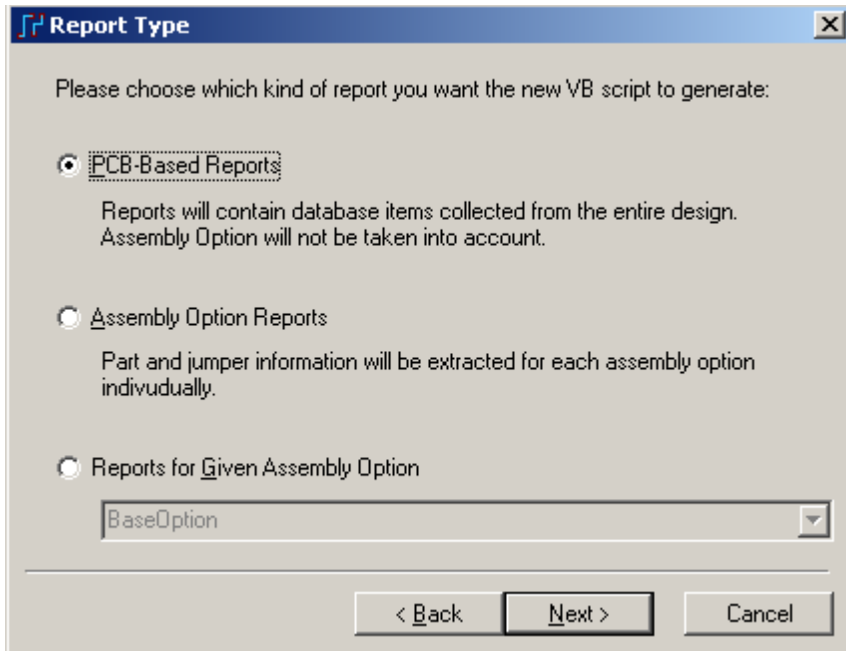
在弹出如图：点击 **browser** 可以指点存放路径。这里选择默认，直接点击 **Next**



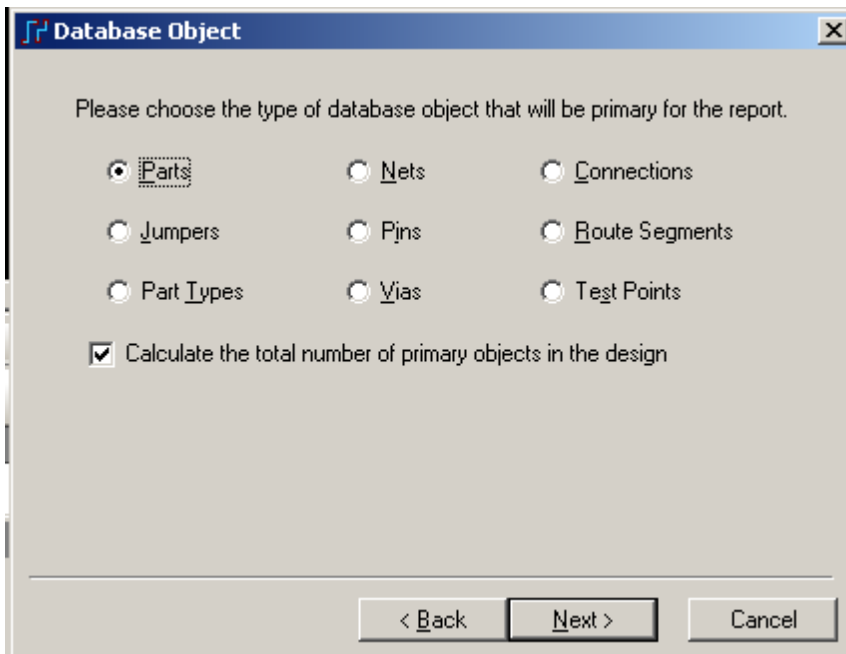
在弹出的图框中选择 **Microsoft excel** ； 然后 **Next**；



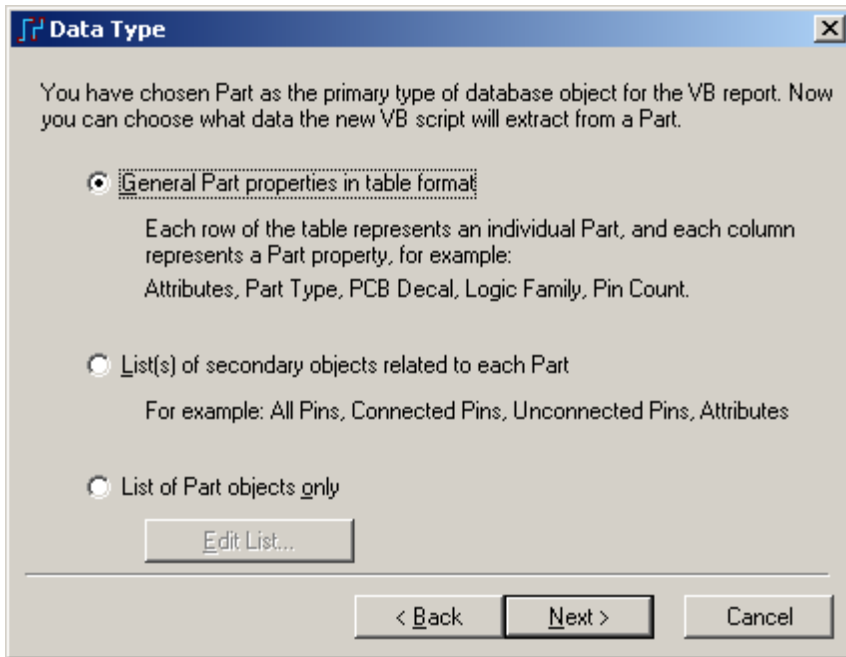
在弹出的图框中选择 **PCB-based report** ; 然后点击 **Next**



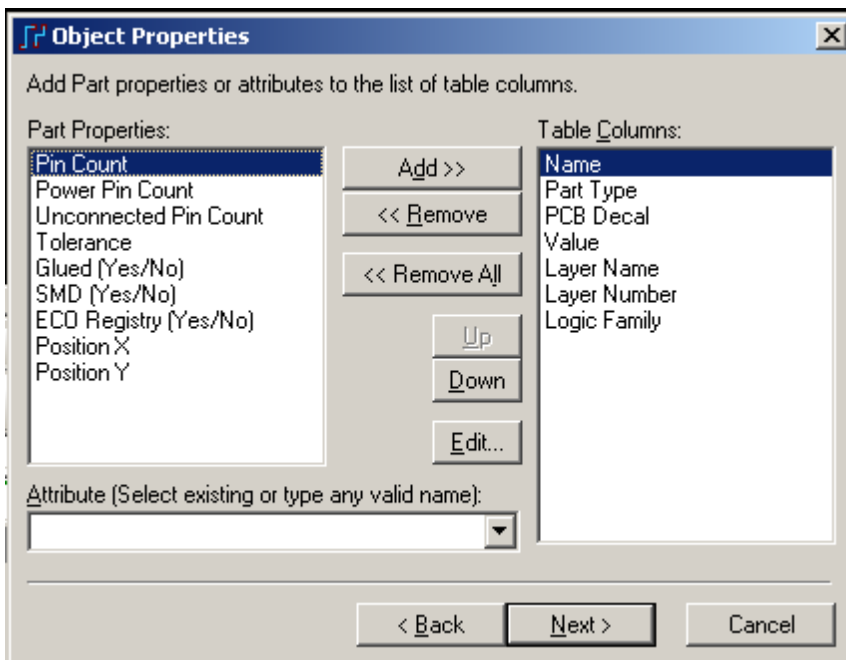
在弹出的图框中选择 **Parts** 并勾选 **Calculate the total number of primary object in the design**; 然后点击 **Next**



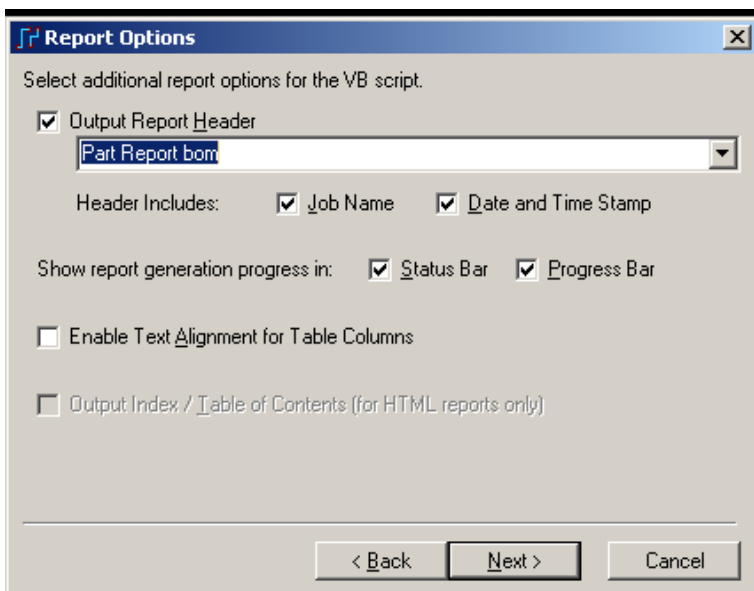
在弹出的图框中选择 **general part properties in table format** ; 然后点击 **Next**



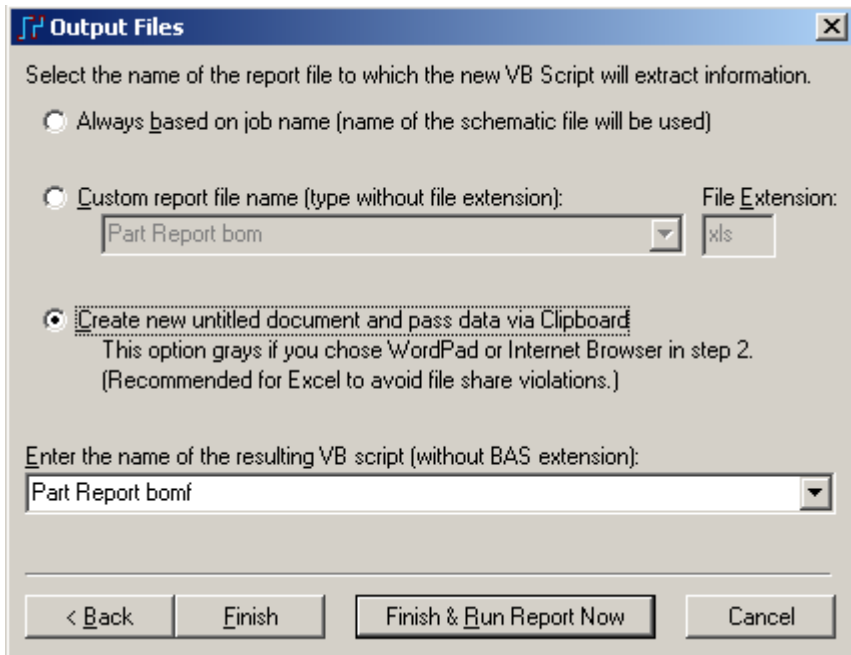
在弹出的图框中选择需要出清单的类型，点击 **ADD** 逐一增加，然后点击 **Next**



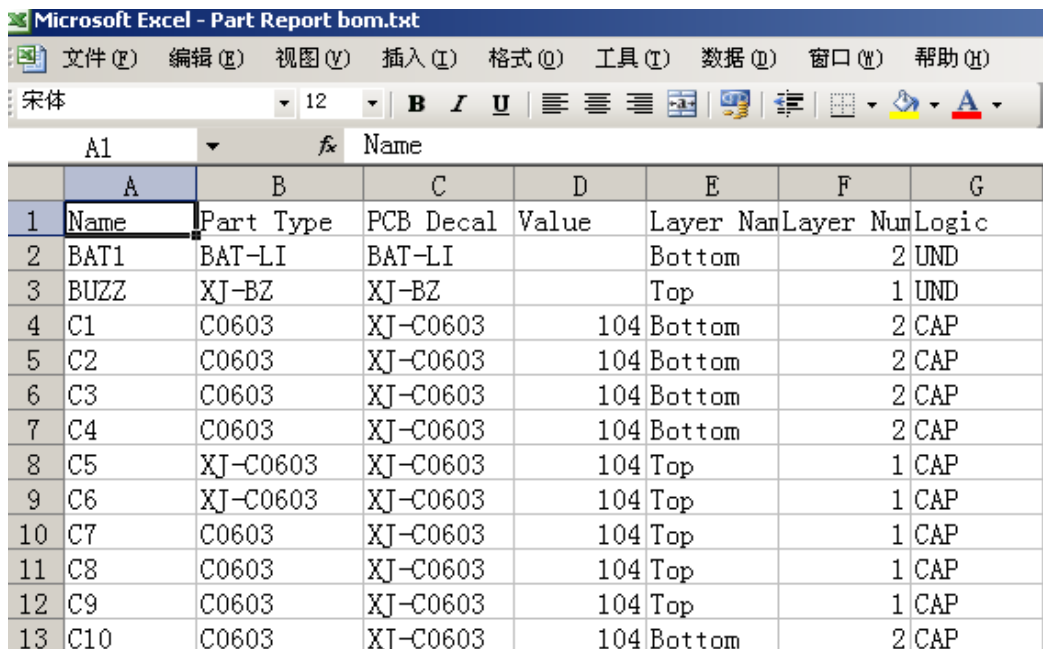
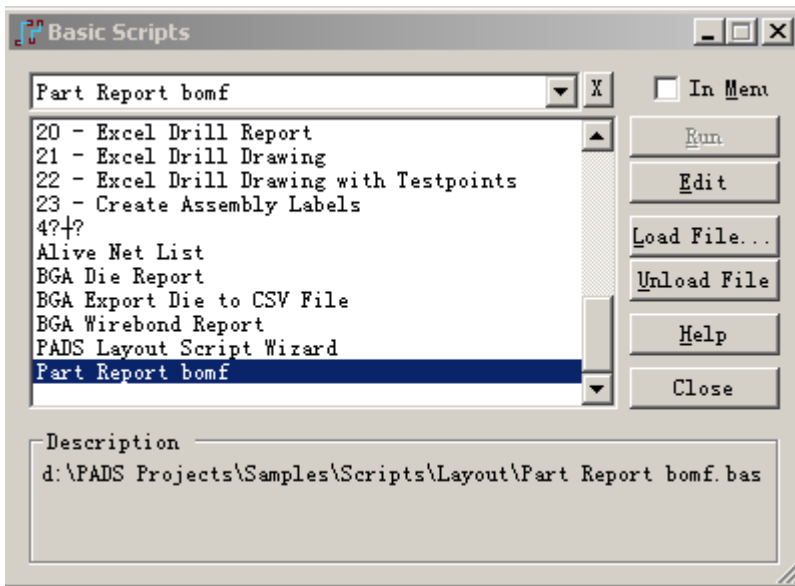
输入保存文件名: 然后点击 **Next**



选择 **create new Untitled document and pass data via clipboard** 然后点击 **finish**



然后回到下图，新创建的 **BOM** 文件就在如图所示，选择后点击 **RUN** 就可以生成我们要的 **BOM** 清单了。



	A1	Name					
	A	B	C	D	E	F	G
1	Name	Part Type	PCB Decal	Value	Layer Num	Layer Num	Logic
2	BAT1	BAT-LI	BAT-LI		Bottom	2	UND
3	BUZZ	XJ-BZ	XJ-BZ		Top	1	UND
4	C1	C0603	XJ-C0603	104	Bottom	2	CAP
5	C2	C0603	XJ-C0603	104	Bottom	2	CAP
6	C3	C0603	XJ-C0603	104	Bottom	2	CAP
7	C4	C0603	XJ-C0603	104	Bottom	2	CAP
8	C5	XJ-C0603	XJ-C0603	104	Top	1	CAP
9	C6	XJ-C0603	XJ-C0603	104	Top	1	CAP
10	C7	C0603	XJ-C0603	104	Top	1	CAP
11	C8	C0603	XJ-C0603	104	Top	1	CAP
12	C9	C0603	XJ-C0603	104	Top	1	CAP
13	C10	C0603	XJ-C0603	104	Bottom	2	CAP