

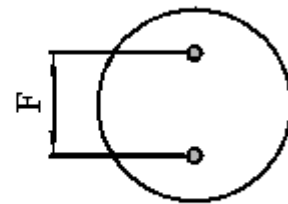
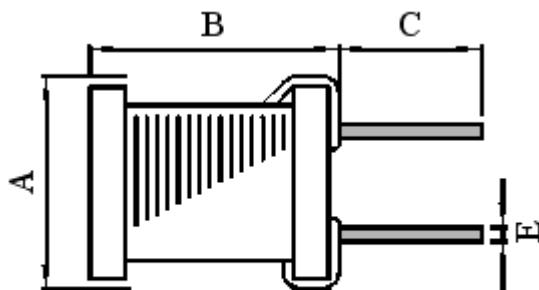
产品型号:	CS/LH0608;CS/LH0406; CS/LH 0810; CS/LH 1210;
产品名称:	CS/LH 系列工字电感
产品报价:	
产品特点:	電感值範圍：1.0uH 到 100000uH 之間 額定電流:基於溫度上升不得超過 20oC . 工作溫度範圍：在 -20oC 到 80oC 之間 . 端 子強度：大於 0.5 公斤以上 .

CS/LH 系列工字电感组的详细资料:

应用说明

- 體型小的立式電感 .
- 占用安裝空間小 .
- 高 Q .
- 分佈電容量小，自共振頻率高 .
- 特殊導針結構，不易產生開路現象 .
- 用 PVC 或 UL 熱縮套管保護 .
- 可卷裝易於自動插件 .

尺寸:



Bottom View

Type (型式)	A (max)	A' (max)	B (max)	B' (max)	C ± 1.5	E ± 0.05	F ± 0.5
CS/LH3*4	3.0	3.5	4.0	4.5	15.0	0.50	3.0
CS/LH4*6	4.0	4.5	6.0	6.5	15.0	0.50	3.0
CS/LH6*8	6.0	6.5	8.0	8.5	10.0	0.50	5.0
CS/LH8*8	8.0	8.5	8.0	8.5	10.0	0.50	0.50
CS/LH8*10	8.0	8.5	10.0	10.5	10.0	0.50	5.0
CS/LH9*12	9.0	9.5	12.0	15.5	15.0	0.50	5.0
CS/LH10*12	10.0	10.5	12.0	12.5	15.0	0.50	5.0
CS/LH10*16	10.0	10.5	16.0	16.5	15.0	0.50	5.0
CS/LH12*16	12.0	12.5	16.0	16.5	15.0	0.50	7.5
CS/LH16*18	16.0	16.5	18.0	18.5	15.0	0.50	10.0

Design as Customer's Requested Specifications. (可依客戶特殊需求設計)

功能:

功率電感，一般在電路中作電源電壓及電流的轉換及扼流圈 (Choke)，濾除電源電路的階波或起儲流蓄能之功能。

應用:

電視和音響設備

通訊設備

蜂鳴器和報警器

编号说明

CS/LH 0810 - 103 K - S0/UL
(1) (2) (3) (4) (5)

(1). 编号(CS) : 工字型电感 (Peaking coils) (LH)

(2). 尺寸 (Size) : 铁芯尺寸, 铁芯直径=8mm, 高度=10mm (core size: D=8mm, L=10mm) (0810)

(3). 标称电感值班(Inductance) : "103"表示 1mH (Example: "103"for 1mH) (103)

(4). 电感公差 (Tolerance) : "M":±20%, "K":±10% , "J":±5% (K)

(5). 电感外包绝缘套管要求 PVC 或 UL (PVC Sleeve or UL tube)

CS/LH0406 系列资料

PART NO.	L Uh	Q min	TESTING	SRF	DCR (Ω)	I mA
			FREQ.	(MHz)	MAX	MAX
	电感值	品质因素	测试频率	MIN	直流电阻	额定电流
CS/LH406-1R0M-S0	1.0	130	@7.96MHZ	120	0.035	2000
CS/LH 0406-1R2M-S0	1.2	100	@7.96MHZ	120	0.058	1950
CS/LH 0406-1R5M-S0	1.5	100	@7.96MHZ	120	0.075	1900
CS/LH 0406-1R8M-S0	1.8	100	@7.96MHZ	120	0.110	1800
CS/LH 0406-2R2M-S0	2.2	100	@7.96MHZ	100	0.120	1750
CS/LH 0406-2R7M-S0	2.7	100	@7.96MHZ	80	0.125	1680
CS/LH 0406-3R3K-S0	3.3	100	@7.96MHZ	75	0.130	1500
CS/LH 0406-3R9K-S0	3.9	100	@7.96MHZ	70	0.135	1450
CS/LH 0406-4R7K-S0	4.7	100	@7.96MHZ	50	0.140	1320
CS/LH 0406-5R6K-S0	5.6	100	@7.96MHZ	45	0.145	1230
CS/LH 0406-6R8K-S0	6.8	100	@7.96MHZ	30	0.15	1150
CS/LH 0406-8R2K-S0	8.2	100	@7.96MHZ	22	0.16	1100
CS/LH 0406-100K-S0	10	80	@2.52MHZ	20	0.23	1000
CS/LH 0406-120K-S0	12	80	@2.52MHZ	17	0.24	970
CS/LH 0406-150K-S0	15	80	@2.52MHZ	16	0.25	920
CS/LH 0406-180K-S0	18	80	@2.52MHZ	12	0.33	860
CS/LH 0406-220K-S0	22	80	@2.52MHZ	10	0.45	800
CS/LH 0406-270K-S0	27	80	@2.52MHZ	10	0.50	710
CS/LH 0406-330K-S0	33	80	@2.52MHZ	9	0.70	660
CS/LH 0406-390K-S0	39	70	@2.52MHZ	8	0.74	600
CS/LH 0406-470K-S0	47	70	@2.52MHZ	8	0.76	550
CS/LH 0406-560K-S0	56	50	@2.52MHZ	8	0.80	500
CS/LH 0406-680K-S0	68	50	@2.52MHZ	7	0.90	470
CS/LH 0406-820K-S0	82	50	@2.52MHZ	6	0.95	430
CS/LH 0406-101K-S0	100	45	@796KHZ	6	1.00	400
CS/LH 0406-121K-S0	120	45	@796KHZ	6	1.10	370
CS/LH 0406-151K-S0	150	65	@796KHZ	4.2	1.30	350
CS/LH 0406-181K-S0	180	65	@796KHZ	3.6	1.50	320
CS/LH 0406-221K-S0	220	65	@796KHZ	2.8	1.80	300
CS/LH 0406-271K-S0	270	50	@796KHZ	2.4	1.90	275
CS/LH 0406-331K-S0	330	50	@796KHZ	2.2	2.20	250
CS/LH 0406-391K-S0	390	50	@796KHZ	2.0	2.70	220
CS/LH 0406-471K-S0	470	50	@796KHZ	1.7	3.60	200
CS/LH 0406-561K-S0	560	50	@796KHZ	1.5	4.20	190
CS/LH 0406-681K-S0	680	50	@796KHZ	1.3	4.60	170
CS/LH 0406-821K-S0	820	50	@796KHZ	1.1	5.70	155
CS/LH 0406-102K-S0	1000	90	@252KHZ	1.0	7	150
CS/LH 0406-122K-S0	1200	90	@252KHZ	0.9	8	140
CS/LH 0406-152K-S0	1500	80	@252KHZ	0.8	13	120
CS/LH 0406-182K-S0	1800	80	@252KHZ	0.8	15	110
CS/LH 0406-222K-S0	2200	80	@252KHZ	0.8	17	100

CS/LH 0406-272K-S0	2700	80	@252KHZ	0.8	19	90
CS/LH 0406-332K-S0	3300	70	@252KHZ	0.7	26	83
CS/LH 0406-392K-S0	3900	70	@252KHZ	0.7	30	76
CS/LH 0406-472K-S0	4700	65	@252KHZ		45	70
CS/LH 0406-562K-S0	5600	65	@252KHZ		48	62
CS/LH 0406-682K-S0	6800	65	@252KHZ		56	56
CS/LH 0406-822K-S0	8200	65	@252KHZ		62	52
CS/LH 0406-103K-S0	10000	45	@79.6KHZ		72	47
CS/LH 0406-123K-S0	12000	45	@79.6KHZ		80	40
CS/LH 0406-153K-S0	15000	45	@79.6KHZ		120	35
CS/LH 0406-183K-S0	18000	45	@79.6KHZ		135	30
CS/LH 0406-223K-S0	22000	45	@79.6KHZ		160	24
CS/LH 0406-253K-S0	25000	30	@79.6KHZ		180	20

CS/LH 0608 系列资料

PART NO.	L m H	Q min	TESTING	DCR (Ω)	I mA
			FREQ.	MAX	MAX
	电感值	品质因素	测试频率	直流电阻	额定电流
CS/LH 0608-122K-S0	1.2	70	@252KHZ	3.5	120
CS/LH 0608-152K-S0	1.5	70	@252KHZ	4.5	100
CS/LH 0608-182K-S0	1.8	70	@252KHZ	5.0	100
CS/LH 0608-222K-S0	2.2	70	@252KHZ	6.2	90
CS/LH 0608-272K-S0	2.7	70	@252KHZ	7.2	90
CS/LH 0608-332K-S0	3.3	70	@252KHZ	10.5	60
CS/LH 0608-392K-S0	3.9	70	@252KHZ	11.7	60
CS/LH 0608-472K-S0	4.7	70	@252KHZ	13.6	60
CS/LH 0608-562K-S0	5.6	70	@252KHZ	16.6	50
CS/LH 0608-682K-S0	6.8	70	@252KHZ	19.6	50
CS/LH 0608-822K-S0	8.2	70	@252KHZ	25.2	40
CS/LH 0608-103K-S0	10	70	@79.6KHZ	29.5	40
CS/LH 0608-123K-S0	12	70	@79.6KHZ	33.8	40
CS/LH 0608-153K-S0	15	70	@79.6KHZ	45.4	30
CS/LH 0608-183K-S0	18	70	@79.6KHZ	50.4	30
CS/LH 0608-223K-S0	22	70	@79.6KHZ	60.0	30
CS/LH 0608-303K-S0	30	70	@79.6KHZ	91.5	20
CS/LH 0608-333K-S0	33	70	@79.6KHZ	98.5	20
CS/LH 0608-393K-S0	39	70	@79.6KHZ	140.0	15
CS/LH 0608-473K-S0	47	70	@79.6KHZ	160.0	15
CS/LH 0608-503K-S0	50	70	@79.6KHZ	170.0	15
CS/LH 0608-563K-S0	56	70	@79.6KHZ	181.0	15
CS/LH 0608-683K-S0	68	50	@79.6KHZ	282.0	15
CS/LH 0608-823K-S0	82	50	@79.6KHZ	312.0	10
CS/LH 0608-104K-S0	100	30	@25.2KHZ	380.0	10
CS/LH 0608-124K-S0	120	30	@25.2KHZ	430.0	10
CS/LH 0608-154K-S0	150	30	@25.2KHZ	520.0	10

CS/LH 0810 系列资料

PART NO.	L m H	Q min	TESTING	DCR (Ω)	I mA
			FREQ.	MAX	MAX
	电感值	品质因素	测试频率	直流电阻	额定电流
CS/LH 0810-102K-S0	1.0	65	@0.252MHZ	6.0	450
CS/LH 0810-122K-S0	1.2	140	@0.252MHZ	6.0	450
CS/LH 0810-152K-S0	1.5	130	@0.252MHZ	7.0	400
CS/LH 0810-162K-S0	1.6	150	@0.252MHZ	10.0	400
CS/LH 0810-182K-S0	1.8	150	@0.252MHZ	10.0	400
CS/LH 0810-222K-S0	2.2	150	@0.252MHZ	12.0	360
CS/LH 0810-272K-S0	2.7	140	@0.252MHZ	14.0	360
CS/LH 0810-302K-S0	3.0	140	@0.252MHZ	15.0	280
CS/LH 0810-332K-S0	3.3	140	@0.252MHZ	16.0	280
CS/LH 0810-392K-S0	3.9	130	@0.252MHZ	18.0	280
CS/LH 0810-472K-S0	4.7	120	@0.252MHZ	20.0	260
CS/LH 0810-562K-S0	5.6	120	@0.252MHZ	22.0	260
CS/LH 0810-682K-S0	6.8	110	@0.252MHZ	29.0	260
CS/LH 0810-752K-S0	7.5	110	@0.252MHZ	30.0	240
CS/LH 0810-822K-S0	8.2	100	@0.252MHZ	30.0	240

CS/LH 1012 系列资料

PART NO.	L m H	Q min	TESTING	DCR (Ω)	SRF	I mA
			FREQ.	MAX	MHZ MIN	MAX
	电感值	品质因素	测试频率	直流电阻	自共振频率	额定电流
CS/LH 1012-103K-S0	10	140	@79.6KHZ	12	0.35	280
CS/LH 1012-123K-S0	12	140	@79.6KHZ	13	0.31	280
CS/LH 1012-153K-S0	15	140	@79.6KHZ	18	0.28	280
CS/LH 1012-183K-S0	18	130	@79.6KHZ	25	0.26	280
CS/LH 1012-223K-S0	22	130	@79.6KHZ	30	0.22	240
CS/LH 1012-273K-S0	27	130	@79.6KHZ	35	0.20	240
CS/LH 1012-333K-S0	33	110	@79.6KHZ	40	0.19	200
CS/LH 1012-393K-S0	39	110	@79.6KHZ	50	0.17	140
CS/LH 1012-473K-S0	47	110	@79.6KHZ	50	0.15	140
CS/LH 1012-563K-S0	56	100	@79.6KHZ	65	0.13	140
CS/LH 1012-683K-S0	68	80	@79.6KHZ	70	0.12	120
CS/LH 1012-823K-S0	82	65	@79.6KHZ	85	0.10	120
CS/LH 1012-104K-S0	100	60	@79.6KHZ	100	0.10	120

www.szcszdz88.com

EMIL:SZ-CS2004@163.COM