

NB-IoT 芯片、模组厂商大全

8 家 NB-IoT 芯片厂商

【深圳市海思半导体有限公司】

简介：海思是国内最大的 NB-IoT 芯片原厂，覆盖无线网络、固定网络、数字媒体等领域的芯片及解决方案，从高速通信、智能设备、IoT 到视频应用，海思芯片组解决方案已经在全球 100 多个国家和地区进行了现场验证。同时，产品涵盖多种制式和封装的通信模块产品、车联网通信终端产品、行业特种终端及 IoT 整体解决方案。

总部：深圳

芯片型号：Boudica 120/Boudica 150

时间节点：2017 年 6 月底实现量产,2017 年 9 月推出全球首款正式商用的 NB-IoT 芯片 Boudica120。Boudica150 是华为的第二款 NB-IoT 芯片。

产品介绍：Boudica 120/Boudica 150 芯片是华为物联网芯片的旗舰产品。Boudica 120 芯片由台积电代工，超低功耗 SoC

芯片，基于 ARM Cortex-M0 内核，搭载了 Huawei LiteOS 嵌入式物联网操作系统。

官网： <http://www.hisilicon.com/>

【美国高通公司】

简介：美国高通是全球 3G、4G 与下一代无线技术的领军企业，并致力于全球 5G 和 NB-IoT 标准及产品的制定与研发。主要产品有骁龙 (Snapdragon) 移动处理器平台，无线芯片组，3G/4G 芯片组，系统软件及开发工具和产品、无线解决方案等。

总部：美国

芯片型号：MDM9206



时间节点：2017年3月份发布，5月底量产

产品介绍：MDM9206是一款面向LTE物联网的多模芯片，集成了eMTC/NB-IoT/E-GPRS三种技术，是首款支持多模的芯片。该芯片支持Cat-M1和Cat-NB1 LTE的全球所有频段，集成了GPS、GNSS、北斗及伽利略全球导航卫星定位服务。可实现低成本、低功耗、低带宽、广覆盖的物联网产品与服务。

官网：<http://www.qualcomm.cn/>

【深圳市中兴微电子技术有限公司】

简介：中兴微电子提供 3G/4G/物联网等整体解决方案，提供基带处理器、射频、应用处理器、电源芯片等产品。中兴微电子正式发布其 NB-IoT 安全物联网芯片 RoseFinch7100，这是国内第一款自主研发的 TEE 安全框架的物联网芯片，凭借其轻量、高效的物联网解决方案，为用户构建完备的终端安全系统，更为安全物联网生活保驾护航。

总部：深圳

芯片型号：RoseFinch7100（朱雀）

时间节点：去年 9 月份，中兴微电子就发布了 NB-IoT 原型芯片兼全球首款全功能全频段 NB-IoT 芯片 RoseFinch7100V0.1，2017 年 9 月开始商用。

产品介绍：RoseFinch7100 主要具有极低的功耗设计、高能效协议处理器、开放应用处理器和全局安全四个方面的特点。在功耗方面，RoseFinch7100 已经做到了睡眠功耗 2 μ A，是全球功耗最低的一款芯片。

芯片型号：Wisefone7100

时间节点：2017 年 3 月，中兴微电子正式发布 NB-IoT 商用芯片 Wisefone7100

产品介绍：该芯片内部集成了中天微系统的 CK802 芯片，其 DSP IP 来自 CEVA。

官网： <http://www.sanechips.com.cn/>

【锐迪科微电子(上海)有限公司】

简介：锐迪科是射频及混合信号芯片和系统芯片的设计、开发、制造、销售并提供相关技术咨询和技术服务的企业，其产品主要包括 GSM 基带/多制式射频收发器芯片/多制式射频功放芯片/蓝牙、无线、调频收音组合芯片等。

总部：上海

芯片型号： RDA8909、RDA8910

时间节点： RDA8909 预计 2017 年四季度量产，RDA8910 预计 2018 年量产。

产品介绍： RDA8909 是一款双模芯片，集成了 2G、NB-IoT 两种通信技术，符合 3GPP R13 的 NB-IoT 标准，可通过软件升级

以支持最新的 3GPP R14 标准。而 RDA8910 则是一款支持 eMTC、NB-IoT 和 GPRS 的三模产品。

官网： <http://www.rdamicro.com/>

【Nordic】

简介： Nordic 半导体是一家无晶圆半导体公司，其专长是在免授权的 2.4GHz 频段和低于 1GHz 的 ISM)频段的超低功耗短距离无线通信技术。客户可以利用 Nordic 的超低功耗无线解决方案，把无线连接加入到各种产品中。Nordic 半导体 nRF91 系列是 Nordic 的 NB-IoT 蜂窝技术产品。

总部： 挪威

芯片型号： nRF91

时间节点： 2017 年下半年提供样品，2018 年供货。

产品介绍： 暂无样品，支持 3GPP R13 规定的 LTE-M and NB-IoT 标准。

官网： <http://www.nordicsemi.com/>

【Altair】

简介 :Altair 是一家生产 4G 技术终端基带处理器的芯片设计 (IC) 公司，同时设计用于 FDD 和 TDD 频段的 4G 终端芯片射频收发器。

总部 : 以色列

芯片型号 : ALT1250

时间节点 : 2017 年 7 月量产

产品介绍 : 该芯片集成了 Cat-M、Cat-NB1 及 GPS 三种通信技术。蜂窝 IoT 模块中 90% 的组件，如 RF、基带、前端组件、功率放大器、滤波器和开关等，均已整合到 ALT1250 芯片中。

官网 : <https://altair-semi.com/>

【思宽 (Sequans)】

简介：思宽是一家 4G LTE 芯片制造商，主要为全球无线设备制造商提供单模 LTE 芯片组解决方案。目前，思宽推出了两款 LTE 产品线：一款是为宽带设备优化的 StreamrichLTE™，另一款则是为窄带物联网而优化的 StreamliteLTE™。此外，思宽与 Skyworks 合作，为 LTE Cat.M 应用打造最佳解决方案，以满足物联网对嵌入式蜂巢连结技术与日俱增的需求。

总部：法国

芯片型号：Monarch SX

时间节点：7 月底量产

产品介绍：基于思宽的 Monarch LTE-M/NB-IoT 平台，具有基带、射频、存储和电源管理，同时还集成了 ARM Cortex-M4 处理器、用于音频和语音应用的媒体处理引擎（包括支持 LTE-M 上的 VoLTE）、低功率传感器集线器、GPU 和显示控制器、众多 IoT 接口等。

官网：<http://www.sequans.com/>

【台湾联发科技股份有限公司】

简介：联发科技提供尖端的系统单芯片解决方案，是全球唯一一家能够创造出横跨信息科技、消费电子及无线通信领域的 IC 解决方案的 IC 设计公司。基于联发科技近 20 年来持续设计各类高端芯片的经验，为智能穿戴设备、无线健康健身设备、智能家居与办公室产品、无线音响等产品打造性能优异的平台。

总部：台湾

芯片型号：MT2625



时间节点：2017 年 6 月底发布

产品介绍：MT2625 是一款支持 NB-IoT R14 的系统单芯片，支持 450MHz-2.1GHz 全频段运作。其基于实时操作系统(RTOS)，很容易针对各种不同的应用进行定制化，比如家庭自动化、cloud beacon、智能抄表及诸多其他静态或移动型物联网应用。

MT2625 高度集成 NB-IoT 调制解调数字信号处理器、射频天线及前端模拟基带 ,ARM Cortex-M 微控制器、伪静态随机存储器、闪存与电源管理单元 ,此外 MT2625 还整合一系列丰富的外围输入输出接口。

官网 : <https://www.mediatek.tw/>

23 家 NB-IoT 模组厂商

以下是 23 家 NB-IoT 模组厂商 , 以国内的厂商为主。

【中兴通讯股份有限公司】

简介 : 中兴通讯是全球领先的综合通信解决方案提供商。公司成立于 1985 年 , 是在香港和深圳两地上市的大型通讯设备公众公司。公司通过为全球电信运营商和企业网客户提供创新技术与产品解决方案。

总部 : 深圳

模组型号：ZM8300



采用芯片：高通 MDM9206

模组介绍：ZM8300 是一款采用 LGA 封装的 NB-IoT 和 eMTC 双模的低功耗广域网无线通讯模块。相比传统的 4G 模块，覆盖增强 20dB，节电模式下功耗可低至 8 μ A，同时支持 GPS 及北斗定位服务，可广泛应用于计量、监测、穿戴、物流、智慧城市、工业物联网等诸多领域。

应用案例：中兴通讯参与了福建省多个智能井盖项目的建设，其智能井盖产品将井上、井下智能产品集成在井盖中，实现了对易涝区综合水位数据实时监控、记录及报警等功能，为解决城市内涝难题提供重要技术保障。为这些智慧井盖提供通讯功能的正是中兴通讯的 NB-IoT 模组 ZM8300。

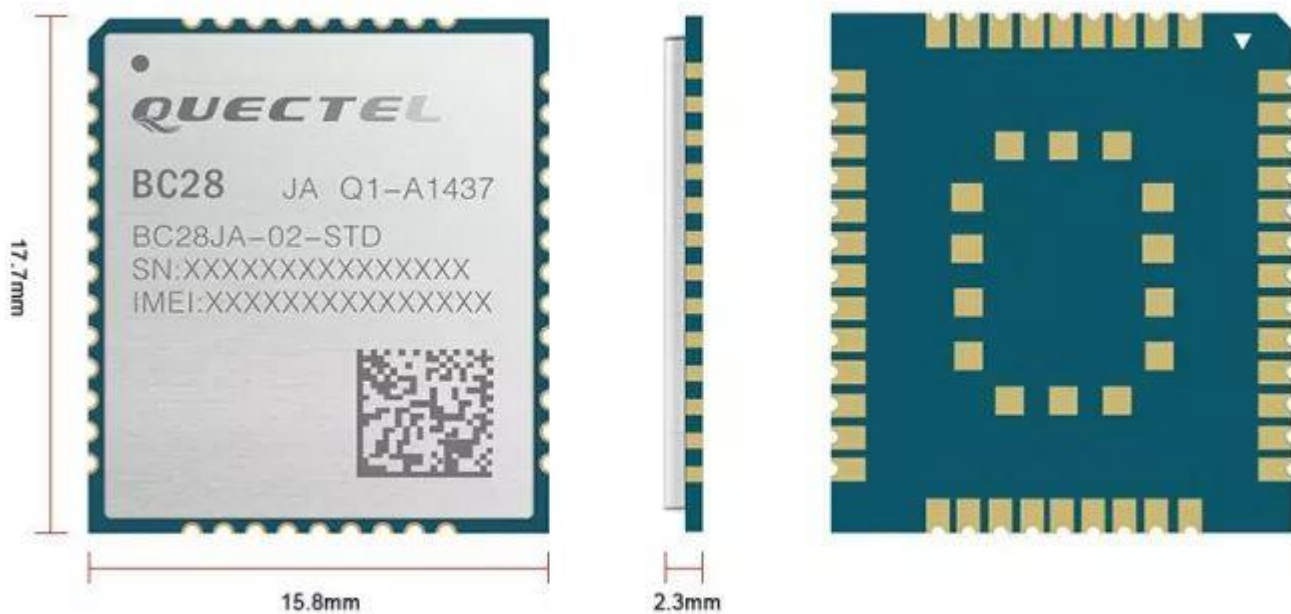
官网：<http://www.zte.com.cn/>

【上海移远通信技术有限公司】

简介：华为 NB-IoT 主要合作伙伴，Quectel Wireless Solutions 是 GSM/GPRS，UMTS/HSPA/（+），LTE 和 GNSS 模块的全球领先供应商。

总部：上海

模组型号：BC95-B20/B8/B5/B28（海思芯片），BG36 模组（高通芯片），BC28（海思芯片）



采用芯片： Boudica 120 及 MDM9206

模组介绍： BC95 是一款高性能、低功耗的 NB-IoT 无线通信模块，其尺寸仅为 19.9×23.6×2.2mm，能最大限度地满足终端设备对小尺寸模块产品的需求。该模组在设计上兼容移远通信 GSM/GPRS 系列的 M95 模块，方便客户快速、灵活的进行产品设计和升级。BC95 采用 LCC 封装，可通过标准 SMT 设备实现模块的快速生产，为客户提供可靠的连接方式，特别适合自动化、大规模、低成本的现代化生产方式。SMT 贴片技术也使 BC95 具有高可靠性，以满足复杂环境下的应用需求。

BG36 是移远通信专门为低功耗物联网领域设计的一款无线通信模组。它基于高通 MDM9206 平台研发制造，支持最大上下行速率达 375Kbps，非常适合可穿戴设备、智能计量等中低速应用

领域。BG36 采用先进的 LGA 封装，在设计上兼容移远通信多款 2G、3G、4G 产品，包括 LTE 系列的 EG91、Cat.NB1 BC95 等等，方便客户快速、灵活地进行产品设计和升级。

BC28 支持 B1/B3/B5/B8/B20/B28 频段，在 multi tone 模式下最大上行速率可达 62.5kbps。BC28 的尺寸仅为 17.7×15.8×2.3mm，是目前全球同类产品中最小的 NB-IoT 模组。该模组采用 LCC 封装，兼容移远通信 GSM/GPRS 系列的 M26 模组，方便客户快速、灵活的从传统 2G 网络切换至 NB-IoT 网络。

主要应用领域：BC95 常被用于无线抄表、智慧城市、安防、资产追踪、智能家电、农业和环境监测及其它诸多行业，以提供完善的短信和数据传输服务。

应用案例：移远 NB-IoT 模组已广泛应用在数十个物联网细分领域，其中智能路灯终端已在江西鹰潭、河北雄安等多个城市投入商用。更早之前，福州市自来水公司计划对首批 100 万户居民水表、监测水表等采用 NB-IoT 技术进行改造，开展智能抄表业务。而用于改造项目的智润水表，使用的正是由移远通信研发的 BC95 模块。

官网：<http://www.quectel.com/cn/>

【深圳市中兴物联科技有限公司】

简介 :致力于实现更多、更智能、更安全可靠的无线连接和服务，产品涵盖多种制式和封装的通信模块产品、车联网通信终端产品、行业特种终端以及 IoT 整体解决方案，并以持续创新和优异品质获得国内外各行业的认

总部 : 深圳

模组型号 : ME3612



采用芯片 : 高通 MDM9206

模组介绍 : ME3612 是一款支持 NB-IoT/eMTC/EGPRS 通信标准的窄带蜂窝物联网通信模块。在 NB-IoT 制式下，该模块可提供

最大 66Kbps 上行速率和 34Kbps 下行速率，支持 NB-IoT 全球主流运营商频段。该模块与 ME3630/ME3620/ME3610/MC8635/MW3650 等 LCC 30*30 封装系列的 4G/3G 模块 pin-to-pin 完全兼容，用户可根据不同的需求和场景进行选择，快速推出产品。

主要应用领域：ME3612 模组被广泛应用于智能电表、车载娱乐系统、车载热点、安防信息采集、远程医疗、POS、工业路由器等多类型行业应用中。

应用案例：在重庆推出的首个 NB-IoT 智能燃气表/智能水表试点项目中，中兴物联为该项目提供其 ME3612，携手前卫科技实现了 NB-IoT 智能燃气抄表业务联调。

官网：<http://www.ztewelink.com/>

【厦门骐俊物联科技股份有限公司】

简介：骐俊股份拥有多项自主知识产权及核心技术，公司针对客户需求自主设计、研发的定位和无线通信系列模组、终端及相关软件技术，可广泛应用于智能家居、智能交通、智能公用、移动

支付、智慧医疗等物联网细分领域。截止 2016 年底，骐俊股份模组类产品累计出货量已近 5000 万套。同时，骐俊股份旗下骐驭智慧城市公司为智慧城市、智慧社区以及工业物联网建设提供基于物联网技术的综合解决方案。

总部： 厦门

模组型号： ML3500、ML5510、ML5530、ML5535（在研）



采用芯片： ML3500（高通 MDM9206）；ML5510、ML5530、
（华为海思 Hi2110）；ML5535（华为海思 Hi2115）

模组介绍：ML3500 具有 NB-IoT/eMTC/EGPRS 多模多频、内嵌多种网络协议及内嵌多种网络协议的特点，其采用 LGA 封装；ML5510 具有兼容 eSIM 方案和超低睡眠功耗的特点，其采用 LCC+LGA 封装；ML5530 具有超小尺寸和超低睡眠功耗的特点，其采用 LCC 封装。

主要应用领域：智能抄表，独立烟感，智能停车，智能井盖，智慧路灯，智慧市政等、共享单车，电动自行车/摩托车、智慧市政。

应用案例：2017 年 8 月，骐俊股份完成 全国首个规模交付使用“NB-IoT 智能独立烟感项目” 实施，项目落地厦门海沧，为“金砖会晤”期间城市消防安全保驾护航。

官网：www.cheerzing.com

【上海移柯通信技术有限公司】

简介：一家 GSM/GPRS、WCDMA/LTE、NB-IoT、GPS/GNSS 模块供应商。公司致力于提供智能和非智能无线模块产品和应用方案。

总部：上海

模组型号：L700



CATM1



NB-IoT



温度范围
-40°C to +85°C



AT命令



LCC



Quad-band



GNSS

采用芯片：高通 MDM9206

模组介绍： L700 是一款多模的 IoT 模块，其支持多个频段包括 CATM1/NB-IOT/GSM/GPRS/EDGE，尺寸为 30.0×30.0×2.6mm。其采用 LCC 的封装，成本优化的 SMT 形式，高集成度使客户方便设计他们自己的应用产品并能切身感受到模块的小尺寸，低功耗及高机械强度所带来的益处，L700 同时集成了高灵敏度的 GNSS，可支持 GPS/BEIDOU/GLONASS 等定位系统，使其特别适用于各种 IOT 产品和设备中。

官网：<http://www.mobiletek.cn/>

【中移物联网有限公司】

简介：中国移动通信集团公司出资成立的全资子公司。物联网业务服务的支撑者、专用模组和芯片的提供者、物联网专用产品的推动者。

总部：重庆

模组型号：M5310（海思）、A9500（高通）

采用芯片：海思 Hi2110、高通 MDM9206

模组介绍：M5310 的尺寸仅为 19×18.4×2.7mm，节省布板面积达 30%以上。M5310 支持 eSIM 技术以及 OneNET 平台协议，这使其适合物联网终端的无线连接，能有效解决当前物联网的诸多问题。A9500 采用高通 MDM9206 芯片，支持语音通话以及 TCP/IP 协议。

主要应用领域：适用于智能抄表、智能停车、智能楼宇、智能家居等行业。

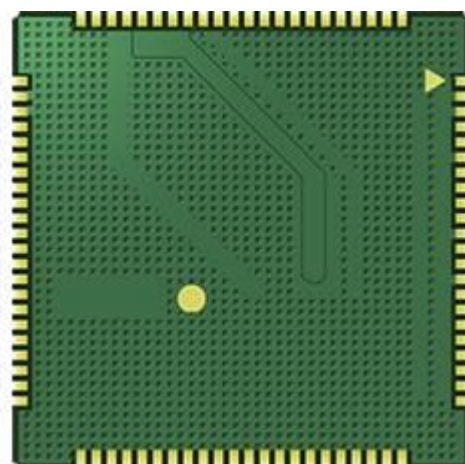
官网：<http://iot.10086.cn/>

【芯讯通无线科技(上海)有限公司】

简介：芯讯通是全球领先的 M2M 模块及解决方案供应商，除了提供完整的无线模块产品外，芯讯通还提供专业定制化的 ODM 服务，涵盖车队管理、追踪溯源、远程监护、安全防护、工业监控等应用领域。

总部：上海

模组型号：SIM7000C 及 SIM7000C-N(面向国内市场)SIM7000E(面向欧洲市场)、SIM7000A(面向北美)



采用芯片：高通 MDM9206

模组介绍： SIM7000C 采用 SMT 封装，尺寸为 24X24X2.6mm，支持 GNSS 定位服务，且能同时支持 eMTC、NB-IoT 及 GPRS，即便是网络覆盖不全、没有 NB-IoT 和 eMTC 信号覆盖的地方，也可以自动切换使用 GSM 网络，充分保证连接稳定性和应用可靠性。SIM7000C-N 是一款多频 NB-IoT 无线模块，模块采用 SMT 封装，数据传输速度最高可达到 66Kbps。

主要应用领域： SIM7000C 主要面向国内市场，能适用于车载、定位、智能抄表、安全监控、远程控制、设备资产管理等多个物联网领域。

应用案例： SIM7000C 目前已经运用于多个行业，如共享单车、环境监测等，而云栖大会上阿里云最新推出的自动跟随行李箱，也是基于 SIMCom SIM7000C 而研发的。

官网： <http://www.simcomm2m.com/>

【 龙尚科技(上海)有限公司 】

简介： 龙尚科技是全球领先的信息与通信解决方案供应商，公司可提供 GSM/GPRS/EDGE，WCDMA，CDMA1X/EVDO，

TD-SCDMA 及 LTE 全系列无线通讯模块以及基于无线通讯模块的物联网应用的解决方案。

总部：上海

模组型号：A9500



采用芯片：高通 MDM9206

模组介绍：A9500 是 2016 年底推出的业界首款窄带全网通模组，同时支持 eMTC/NB-IoT/GPRS，支持三大运营商网络 B3/B5/B8/B39，实现真正意义上的全网通。尺寸为 26.0×24.0×2.5mm，功耗 50μA，支持标准 AT 指令集。

主要应用领域：龙尚目前已经在多个物联网应用领域有成熟的落地方案，包括智能水表、智能燃气表、智能车位锁、智能井盖、智能光交箱、智慧农业、智能烟感及智能路灯等。

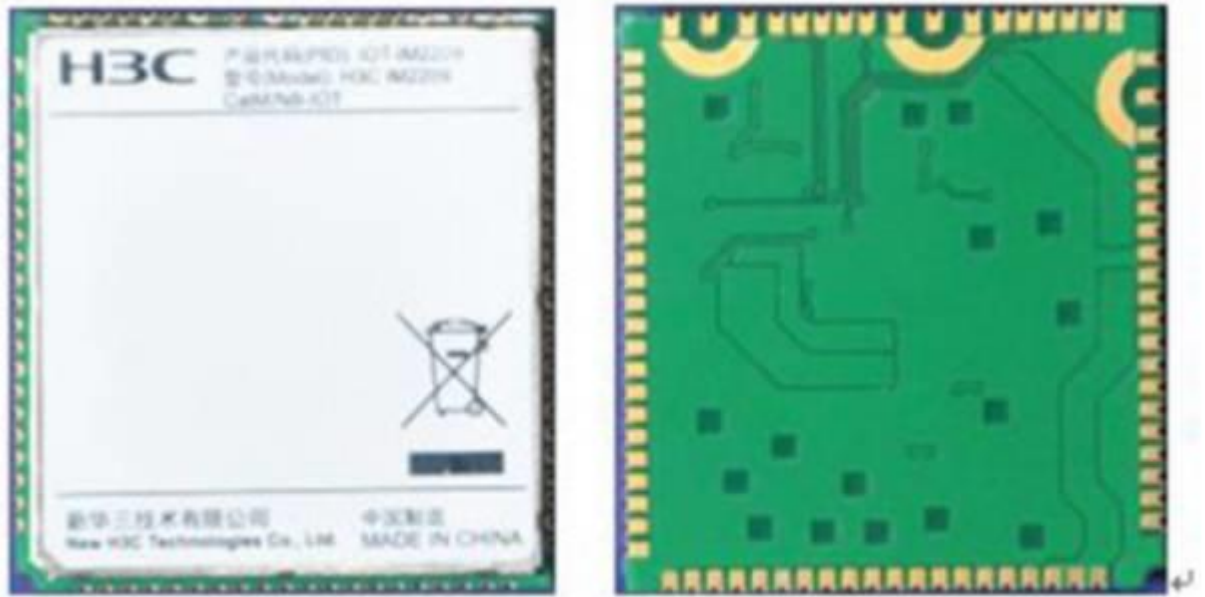
官网：<http://www.longsung.com/index.aspx>

【新华三技术有限公司】

简介：新华三是全球领先的新 IT 解决方案领导者，致力于新 IT 解决方案和产品的研发、生产、咨询、销售及服务。新华三拥有自主创新和知识产权的 H3C 品牌全系列网络、物联网、服务器、存储、安全、超融合和 IT 管理系统等产品，能够提供大互联、大安全、云计算、大数据和 IT 咨询服务在内的一站式、全方位 IT 解决方案。

总部：北京

模组型号：IM2209



采用芯片：高通 MDM9206

模组介绍：该模块是一款支持 eMTC/NB-IoT/E-GPRS 的物联网无线通信模块，IM2209 模块支持多种频段，可提供 GNSS 和北斗定位服务。IM2209 采用先进的高度集成设计方案，将射频、基带集成在一块 PCB 上，完成无线接收、发射、基带信号处理和音频信号处理功能。此外，已经和多个运营商沟通测试效果佳。

主要应用领域：智慧井盖、智慧停车、智慧物流、智慧抄表、电动车防盗等领域。

官网：<http://www.h3c.com/cn/>

【深圳市有方科技股份有限公司】

简介：有方科技专注于无线应用需求的挖掘和实现，提供专业的 LTE、WCDMA、EVDO、GPRS、CDMA 1X、短距无线等多种通讯制式的工业模块产品以及工业物联网解决方案，拥有产品规划、工业设计、结构、硬件、软件、测试、ID、物流等完整的研发及设计体系。

总部：深圳

模组型号：N20

采用芯片：高通 MDM9206

模组介绍：N20 采用 LGA 封装，尺寸仅为 26x23x2.8mm，能支持最大 250Kbps 的传输速率。N20 的低功耗设计，终端产品只需一节 AA 电池设备就可以工作十年。

主要应用领域：水表气表集抄、智慧城市、环保等领域。

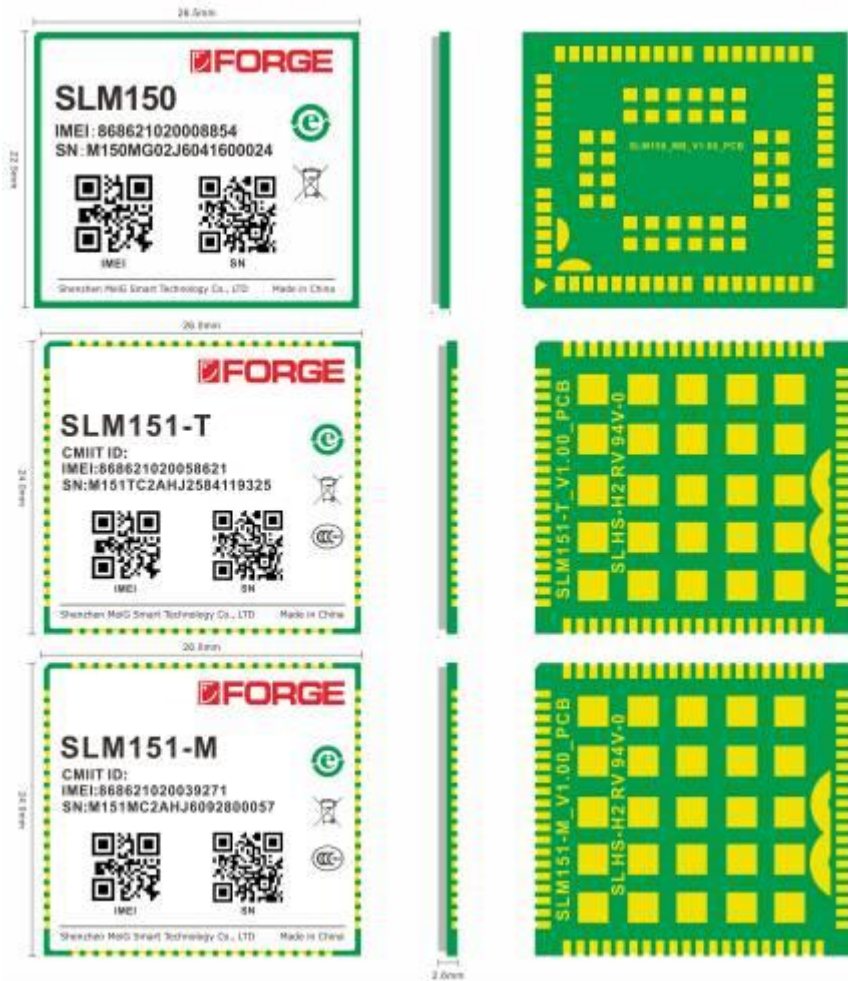
官网：<http://www.neoway.com/>

【深圳市美格智能技术股份有限公司】

简介：深圳市美格智能技术股份有限公司成立于 2007 年，于 2017 年 06 月在深交所中小板成功上市(股票代码：002881)。公司的核心业务是以新一代信息技术和远距离无线数据传输技术为基础的物联网智能终端、无线通信模块（M2M）及智能硬件的研发生产销售，以及精密模具开发和精密组件生产销售。公司的物联网智能终端、LTE 模块产品及无线数据解决方案已经在移动支付、车联网、安防、工业路由、消费类电子、智能电力、智能抄表、智能终端、物品追踪等领域形成大规模应用。

总部：深圳

模组型号：SLM150、SLM151-T、SLM151-M



采用芯片：高通 MDM9206

模组介绍：SLM150 双模 NB-IoT & eMTC 窄带物联网通信模组，覆盖全球主流频段，LGA 封装形式，尺寸为：22.5x26.5x2.2mm，采用通用工业标准接口，支持多种网络协议，低功耗模式（PSM/eDRX）和 GPS/北斗/GLONASS 功能，并且预留了语音接口。

SLM151-T 与 SLM151-M 两款是多模 NB-IoT & eMTC & EGPRS 窄带物联网通信模组，同时支持国内三大运营商频段，并且支持 GSM 回退。LCC 封装形式，尺寸为：24.0x26.0x2.6mm，其中

SLM151-T 符合《中国电信 NB-IoT 物联网模组需求白皮书》对 NB-IoT 模组的尺寸及管脚的定义，SLM151-M 符合《中国移动 NB-IoT 通用模组技术要求》对 NB-IoT 模组的尺寸及管脚定义。

主要应用领域：智慧水务、智能抄表、智能停车、资产追踪、共享单车智能锁、照明物联网、智慧物流、智慧烟感、电梯物联网、工程车预测性维护、智慧工厂、气体探测、智慧家电、智慧家庭、车联网、农业和环境监测等领域。

官网： <http://www.meigchina.com/>

【深圳市广和通无线股份有限公司】

简介：国内首家上市的无线通信模块及解决方案提供商。

Fibocom 品牌产品全面涵盖 LTE、NB-IoT/eMTC、HSPA+、GSM/GPRS 无线通信模块及解决方案，主要股东包括全球最大的个人计算机零件和 CPU 制造商英特尔公司。

总部：深圳

模组型号： N700-CN

采用芯片： RoseFinch7100

模组介绍： N700-CN 是尺寸仅为 16*18*2.1mm，是目前业界最小的 NB-IoT 模组，节省布板面积达 40%以上。该模组采用 LCC 封装，封装接口符合 CCSA 标准定义，为客户提供稳定可靠的连接方式。

主要应用领域： 智能表计、智能停车，智能家居，市政路灯等 IoT 行业。

官网： <http://www.fibocom.com.cn/>

【深圳联想懂的通信有限公司】

简介： 联想懂的通信是联想创投集团旗下子公司，致力于成为全球领先的智能物联网服务提供商，围绕智能物联网领域构筑了端到端的云管端软硬一体的综合解决方案，业务覆盖智慧政务、智能抄表、智能车联、智慧金融、智能物流、智慧环保、智慧家居、智慧医疗等多个领域。

总部： 深圳

模组型号：C1100

采用芯片：高通 MDM9206

模组介绍：C1100 模组采用 TAF 标准封装，分为两个版本产品 C1100(GPRS/NB-IoT/eMTC/GPS)及 C1100N(NB-IoT/GPS)。

主要应用领域：可广泛应用于智能停车、智能井盖、智能路灯、智能抄表、智能安防、智能门锁等领域。

官网：<http://www.lenovoconnect.com/>

【利尔达科技集团股份有限公司】

简介：利尔达是一家提供物联网系统、智能产品解决方案的高科技企业。在物联网无线通讯领域，公司拥有 NB-IoT、LoRa、Wi-Fi、BLE 等成熟通讯方案。

总部：杭州

模组型号：NB05-01、NB08-01

采用芯片：海思 Boudica 芯片组

模组介绍： NB05-01 和 NB08-01 的尺寸为 20x16x2.2mm，其接收灵敏度：-128dBm，发射功率：23dBm，功耗小于 5 微安。

主要应用领域： 电力电网、智能货架、工业生产、水气表、冷链、烟感、共享单车等多个领域。

官网： <http://www.lierda.com/home/index.html>

【上海宽翼通信科技股份有限公司】

简介： 宽翼通信是吴通控股集团全资子公司，成立于 2008 年。其产品方案技术覆盖了 3G、LTE，NB-IoT 以及 WiFi，其使用的平台包括 Qualcomm、Marvell 等。

总部： 上海

模组型号： BM817C-M

采用芯片： 高通 MDM9206

模组介绍： 该模组的通讯制式包括 LTE Cat M1/Cat NB1/EGPRS/GPRS，具有强大的扩展能力及丰富的接口。

主要应用领域：应用于酒店、办公楼宇、公共场所等地区的烟感检测及报警。

官网： <http://www.broadmobi.com/>

【智慧海派科技有限公司】

简介：海派科技是中国航天通信控股的智能终端设计及制造商、智能系统解决方案提供商和智慧运营服务商。

总部：深圳

采用芯片：高通 MDM9206

模组介绍：该公司的模组通讯制式包括 eMTC/NB-IoT/E-GPRS，模组的大小为 55*42.5*11mm，预计 2018 年 3 月份量产。

官网： <http://www.hipad.com/>

【深圳市伟文无线有限公司】

简介： 伟文是一家专注于研发、客户定制、产品与服务的公司，利用 3G/4G 蜂窝平台，开发出来众多类型的数据终端产品，是国内优秀的蜂窝数据产品方案与生产商。

总部： 深圳

模组型号： WD641

采用芯片： 高通 MDM9206

主要应用领域： 智能家居、智慧城市及表具测量。

官网： <http://www.we-wins.com/>

【上海稳恒电子科技有限公司】

简介： 稳恒电子成立于 2013 年，2017 被山东有人信息技术有限公司全资并购，专注 物联网全领域模块的研发、生产、销售，产品涉及 WIFI 、 BLE 、 NBIOT 、 GPS、 LPWAN 、 GRPS 、 WCDMA 、 4G 、 LTE 等众多领域。

模块型号：WH-NB73

采用芯片：华为 Boudica 120

模组介绍：内置 SIM 卡，模块板载天线 软件服务：支持 UDP 透传；提供 coap 组件，稳定重传机制；也提供云服务，零编程实现远程采集与控制应用。

主要应用领域：智能抄表、充电桩、农业检测、智慧油田、智能建筑、共享单车

网址：<http://www.mokuai.cn/>

【广州信位通讯科技有限公司】

简介：信位通讯是一家专注于物联网和移动互联网无线通信模块的专业方案设计公司。公司成立于 2007 年，产品以 2G/3G/4G 物联网模块，4G 智能核心模块，窄带 NB-IoT 物联网模块、智能网络摄像机及 IPCAM 模组解决方案为主，同时还是互联网 + 智能硬件 + 物联网平台的方案供应商。

模块型号： SN12



采用芯片： 海思芯片

模组介绍： SN12 采用 LCC 邮票孔封装接口，具备广覆盖、超低功耗、海量连接的特性，其尺寸大小为 23*19*2.2mm。

主要应用领域： 智能抄表、物流跟踪、智能停车、智能农业、M2M 应用等。

网址： <http://www.mokuai.cn/>

【 u-blox 】

简介：该公司通过使用其他厂商的 GPS 芯片设计生产 GPS 模块的方式打入 GPS 行业，主攻车载 GPS 市场，2006 成功推出 U-blox5 系列芯片组，前瞻性地具备兼容美国 GPS 卫星系统和欧盟伽利略卫星系统引擎，数据刷新频率可小于 1 秒，50 毫瓦的超低功耗和高达 -160 dBm 的 SuperSense 跟踪灵敏度等领先性能而终成霸业，是欧洲汽车 GPS 导航委员会及伽利略委员会委员，参与制定欧洲汽车 GPS 导航专业标准制定及修正。

总部：瑞士

模组型号：SARA-N2

采用芯片：海思 Boudica 芯片组

应用案例：罗马尼亚的 Flashnet 公司采用，推出全球第一款 NB-IoT 连网智能路灯控制系统 -inteliLIGHT®。目前在全球已有数百个布署建置项目，InteliLIGHT 智慧路灯远程管理解决方案采用多项通讯协议且已通过验证。

官网：<https://www.u-blox.com/>

【Sierra Wireless】

简介：Sierra 在无线市场提供硬件、软件和服务，为客户提供创新、可靠、高性能的解决方案。

总部：美国

模组型号：WP7700、WP7702



采用芯片：Altair

模组介绍：两个系列的模块均能提供高达 300Kbps 的下载速度和 375Kbps 的上传速度，且尺寸均为 22x23x2.5mm。

主要应用领域：可穿戴设备，健康监控设备，跟踪设备以及智能家居和智能城市设备。

官网：<https://www.sierrawireless.com/>

【金雅拓】

简介：金雅拓为企业和政府提供易于使用的技术和服 务，认证身份和保护数据，使其保持安全，并在个人设备，连接对象，云端之间实现服务。

总部：荷兰

模组型号：未知

采用芯片：未知

官网：<http://www.gemalto.com>

【泰力特】

简介：Telit 是物联网实施的全球领导者。

总部：英国

模组型号：未知

采用芯片：未知

官网：<http://www.telit.com/>